

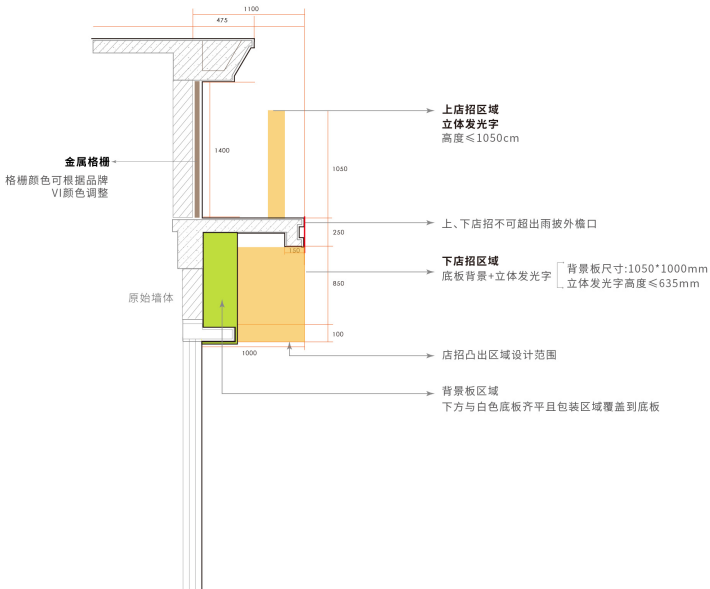
美峰商业街 店铺招牌及外摆规范





安居置业
美峰社区店铺招牌规范

店面凸起造型设计要求



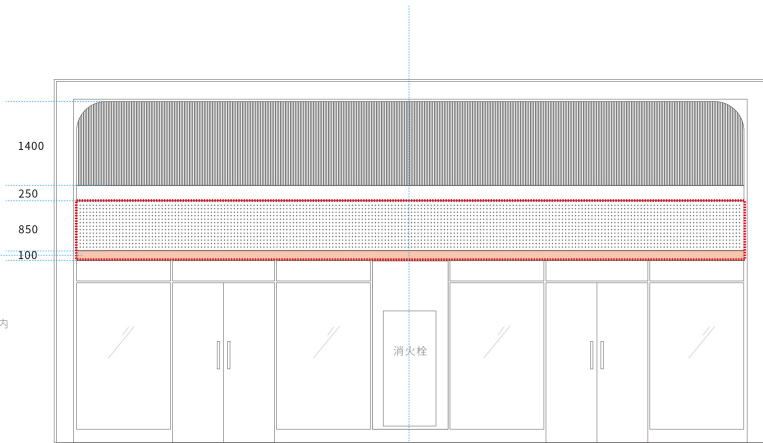
安居置业
美峰社区店铺招牌规范

6#



红框包装范围，业主装修包装时未经许可不得超过此范围内街因为项目定位为复古潮解，所以商铺颜色，样式，及店招发光字需符合该项目风格，设计样式，标示内容由甲方运营方确认具体内容。制作前需进行现场放样以及制作方进行施工深化，

檐口须包到
店铺招牌范围内



相邻的店铺以中轴线为准，消防栓由右边的店铺进行包装

安居置业 美峰社区店铺招牌规范



店铺为边铺时,需配合运营要求,对走廊入口店招进行整体包装顶部需做空调排风口,排风口为洞洞板或格栅排风(格栅款式需有5个透气间距)



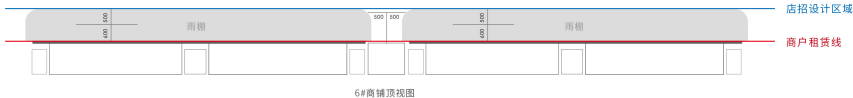
安居置业
美峰社区店铺招牌规范

店面凸起造型设计要求

店面凸起造型设计要求

- 建议店面设计做**凸出考虑**，但在内退的租赁区域内，创造富有立体感的三维店面设计；
- 允许在租赁线外，**局部突出店铺招牌的底座300m**，但突出部分不可超过雨棚的宽度**1100mm**。凸出部分尽量在中间部分；
- 鼓励租户突出区域可采用的设计元素包括标识、展示柜或海报灯箱。

- 要求：
- 1、控制区域需与店面造型融为一体以创造出更佳的第一印象
 - 2、店面设计应体现高品质，但与此同时能迎合大众消费者
 - 3、店面通透区域应占整个店面宽度至少60%
 - 4、店面须做造型设计，向内延申1500mm的控制区域以创造立体的三维店面设计
 - 5、不允许无意义的凸出，应充分考虑设计的美观性及必要性；



店面入口设计要求

店面入口设计要求

- 门头**不允许**增加或外露永久性的卷帘立柱，需采用隐藏式；
- 全高玻璃橱窗采用隐形“U”型槽嵌入天花、地面及墙面；
- 门面若考虑设计广告画面宣传品牌产品，建议优先考虑LED屏幕设计、海报灯箱，生动的店面照明及照明特色，且需与店面整体设计融合，**采用无边框内嵌形式设计**；
- 需安装至少**60mm高度**的踢脚线，以便店面的设计不受损坏，踢脚线的材质需选用耐久性好的，如不锈钢、电镀喷漆、石材或实木材质；
- 安装标识、灯具及其它配件需要做隐蔽处理。



主题风格店面设计



开放式+异形门面



内退等候区

店面材质设计要求

店面材质设计要求

- 门面必须使用A级材料中的指定材料(铁板, 钢板, 铝板, 烤漆玻璃、石材、不锈钢);
- 店招不得使用吸塑亚克力灯箱或彩喷布灯箱;店招LOGO只能使用立体发光字;
- 大面积平板饰面要使用厚尺寸规格或有纹理的材料以避免变形。



标识文字与工艺类型

标识文字与工艺类型

• 建议采用标识形式

- 树脂发光字
- 金属背发光字
- 亚克力发光字



树脂发光字



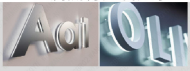
金属包边发光字



金属底亚克力吸塑发光字



金属底背光发光字



亚克力通体发光字

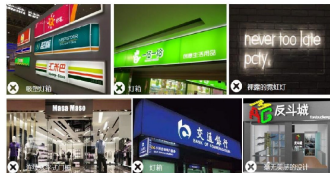


金属包边发光字



不允许适用下列形式的标识

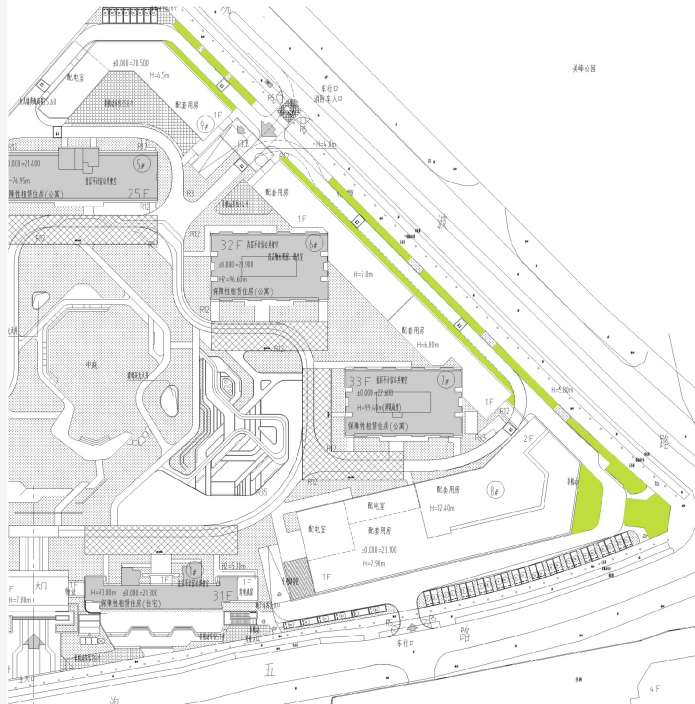
- 裸露的霓虹灯
- 连续的水平式门楣
- 布料、纸、纸板及贴纸
- 裸露的铝边框
- 平面的箱形标识 (如灯箱)



外摆区域平面设计规划

外摆区域平面设计规划

- **外摆** 商铺外摆区向外延申不得超过外摆红线，同时根据街区两侧商铺外摆范围确定，不得影响消防救援通道。外摆宽度等同于铺面宽度。
- **花箱** 商铺自家花箱设于临铺分界线以内，采用高低花箱穿插排布，并加以室外星星灯点缀增加夜景氛围；
- **遮阳伞** 遮阳伞统一采用悬臂式方形或圆形规格，可印制品牌logo，单一店铺只可做一种颜色的遮阳伞，颜色需从卡其色、咖色、棕色、黑白色种进行选择，特殊颜色需提前进行沟通。
- **地台** 外摆花箱范围内设置塑木，外摆地台要求：高度：100mm；材质：浅色防腐木；侧面收边：与表面同颜色同材质；基层：打木龙骨架；建议增加浮动灯带，预留电源点位。

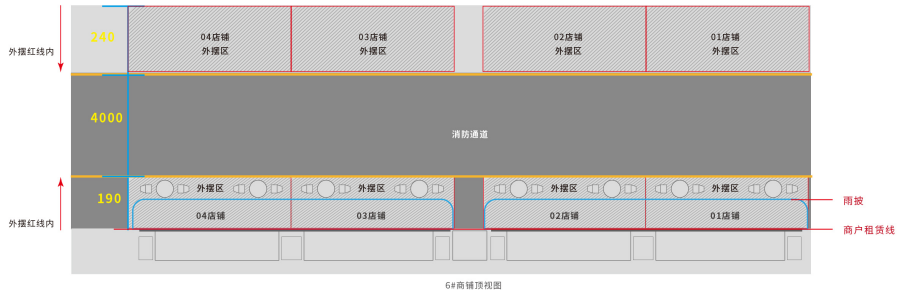


天峰公路

外摆区域

安居置业
美峰社区店铺招牌规范

外摆区域平面设计规划



外摆区域及矮围栏设计要求

店铺外摆需向我方申请，同意后，出设计图纸审核通过后方可落地；

1、设计要求

临街餐饮铺位需根据业主方划定的区域进行外摆座位区设计。

整体装饰需与店铺、商场外立面设计风格相协调。

露台外摆区上方不允许租户做任何形式遮挡造型。

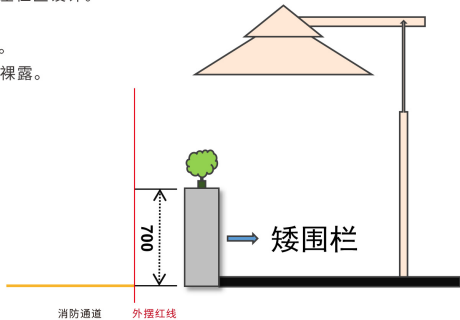
如有电源电线装置，需做线管隐藏式处理，不允许裸露。

场外外摆设置遮阳伞，场内无需设置遮阳伞。

2. 花箱&矮围栏

实体部分高度700mm

鼓励创新矮围栏设计形式



感 谢 指 导