

厦门市 2026 年第二批保障性商
品房（企业骨干员工批次）
第一阶段

预
选
房
手
册

厦门安居集团有限公司

二〇二六年五月

目 录

第一部分 选 房

一、第一阶段预选房范围.....	1
二、房源情况.....	1
三、房屋销售价格.....	2
四、看房安排.....	3
五、第一阶段预选房时间及地点.....	6
六、选房人及办理预选房所需材料.....	8
七、第一阶段预选房规则.....	8
八、提交受理申请.....	10
九、重要提醒.....	10
十、第一阶段预选房流程图.....	14
十一、第一阶段预选房时间安排表.....	15

第二部分 房 源

十二、房源清单.....	16
十三、马銮湾地铁社区二期户型图.....	60
十四、新阳居住区三期户型图.....	68
十五、新店地铁社区一期户型图.....	73
十六、新店地铁社区林前综合体户型图.....	77
十七、新店地铁社区二期户型图.....	87
十八、祥平地铁社区一期户型图.....	93

第一部分 选房

根据工作安排,厦门安居集团有限公司定于 2026 年 5 月 26 日-5 月 27 日(共 2 个工作日)为 2026 年第二批保障性商品房(企业骨干员工批次)申请家庭办理第一阶段预选房手续。现将有关事宜告知如下:

一、第一阶段预选房范围

根据《关于印发厦门市 2026 年第二批保障性商品房(企业骨干员工批次)配售方案的通知》(厦住建保障〔2026〕19 号),本批次第一阶段按批次分配模式开展预选房工作。本批次有效意向登记家庭将全部纳入第一阶段预选房范围,根据公开摇号随机产生的申请家庭顺序号 1-128 号的申请家庭依次在剩余可选房源中按意愿选房。第一阶段预选房工作结束后,申请家庭顺序号 1-128 号的申请家庭未在规定时间内参与选房的,其第一阶段意向登记结果及申请家庭顺序号失效。

二、房源情况

(一) 房源安排

本批次房源共 812 套(均为三房型),所有房源均为现房。具体为:翔安区新店地铁社区一期 91 套(均为三房型)、新店地铁社区二期 6 套(均为三房型)、新店地铁社区林前综合体 53 套(均为三房型);海沧区新阳居住区三期 372 套(均为三房型)、马銮湾地铁社区二期 280 套(均为三房型)、同安区祥平地铁社区一期 10 套。

上述房源信息详见本手册房源清单,本批次房源均为安居集团资产房源,房源销售主体为安居集团。

(二) 本批次各项目房源竣工备案年份及项目保修事项告知

本批次各项目房源竣工备案年份如下：

序号	行政区	项目名称	竣工备案年份
1	翔安区	新店地铁社区一期	2020 年
2		新店地铁社区二期	2022 年
3		新店地铁社区林前综合体	2021 年
4	海沧区	新阳居住区三期	2024 年
5		马銮湾地铁社区二期	2024 年
6	同安区	祥平地铁社区一期	2020 年

重要提示：

根据《建设工程质量管理条例》等相关规定及销售合同约定，**新店地铁社区一期**除“基础设施工程、房屋建筑的地基基础工程和主体结构工程”、**林前综合体及祥平地铁社区一期**除“基础设施工程、房屋建筑的地基基础工程和主体结构工程”及“屋面防水工程、有防水要求的卫生间、房间和外墙面的防渗漏”仍在保修期限内，其余工程项目均已过保修期限。代建单位依法、依约独立承担保修期限内的保修责任和义务，已过保修期限的工程项目，出卖人及代建单位不承担保修责任，后续以房屋实物现状完成房源移交。出卖人根据销售合同约定，以房屋现场实物状态进行交付后即视为已依约履行完毕销售合同约定的全部责任义务，后续不再承担房源维修责任。

三、房屋销售价格

根据《关于印发厦门市 2026 年第二批保障性商品房（企业骨干员工批次）配售方案的通知》（厦住建保障〔2026〕19 号），本批次房源项目销售价格为：

（一）翔安区新店地铁社区一期的销售均价为 13826 元/平方米，楼层调节价差为每层 50 元/平方米。

（二）翔安区新店地铁社区二期的销售均价为 14118 元/平方米，楼层调节价差为每层 50 元/平方米。

（三）翔安区新店地铁社区林前综合体的销售均价为 14453 元/平方米，楼层调节价差为每层 50 元/平方米。

（四）海沧区新阳居住区三期的销售均价为 11699 元/平方米，楼层调节价差为每层 50 元/平方米。

（五）海沧区马銮湾地铁社区二期的销售均价为 14627 元/平方米，楼层调节价差为每层 50 元/平方米。

（六）同安区祥平地铁社区一期的销售均价为 12708 元/平方米，楼层调节价差为每层 50 元/平方米。

经测算，每套房屋销售单价详见本手册《房源清单》部分。

申请家庭按本手册房源清单参与选房即代表申请家庭已充分了解并接受每套房屋的销售单价。

四、看房安排

（一）安排看房项目及时间

本批次房源均为现房，自 2026 年 4 月 30 日起至 2027 年 5 月 30 日（9:00-17:30），常态化开放看房，看房项目及物业联系方式详见下方第（二）点，申请家庭可于前述时间内自行前往各项目现场看房。

申请家庭请于上述时间自行亲临项目现场看房，未看房的申请家庭视为对本次房源实物现状的确认。申请家庭选房时按意愿进行选房，一旦选房，即表明已完全了解，并接受房源的实物现状，不得以任何理由要求变更。出卖人后续以房源的实物现状完成交付，房源外观、结构、固定装修装置及内在质量以交付时的现状为准。

各项目房源清单及户型图详见本手册。安居集团官网亦附上各项目总平面图及户型图，申请家庭可自行下载了解。厦门安居集团有限公司二楼服务大厅房源展示区亦有公布本批次各项目总平面图、交付风险点及解决措施，请申请家庭知悉。

（二）各项目公交线路站点（仅供参考）

1. 翔安区

（1）新店地铁社区一期（物业联系电话：0592-7160270）

可乘坐 725、757、732、726、728 路至地铁林前公交场站（距离约 150 米），729、733 路至林前地铁站下（距离约 300 米）；或乘坐 656、751、753、754、758 路等至林前公交站下（距离约 3 公里）；或乘坐地铁 3 号线至林前站下（距离约 500 米）。

（2）新店地铁社区二期（物业联系电话：0592-7160612）

可乘坐 653、656、740、750、751、752、753、754、758、759、780 路至肖厝站下（距离约 3 公里）；或乘坐地铁 3 号线至洪坑、东界站下（距离约 800 米）。

（3）新店地铁社区林前综合体（物业联系电话：0592-7160686）

可乘坐 725、757、732、726、728 路到地铁林前公交场站（距离约 150 米），729、733 路到林前地铁站下（距离约 300 米）；或乘坐 656、751、753、754、758 路等至林前公交站下（距离约 3 公里）；或乘坐地铁 3 号线至林前站下（距离约 500 米）。

2. 海沧区

（1）新阳居住区三期（物业联系电话：龙山居 0592-5516200，鹤阳居 0592-5516300）

可乘坐 803、805、981、835、830、M18（原 808）路等至孚中央站（距离鹤阳居约 100 米）；或乘坐 803 路、805 路、M18 路、835 路、810 路、830 路到鼎美村站（距离龙山居约 50 米）；或乘坐地铁 2 号线至新阳大道站下（距离项目约 3 公里），步行至地铁新阳大道公交站换乘 810 路、M18 路至鼎美村口站下车；或乘坐地铁 2 号线至东瑶站下（距离项目约 2.1 公里），步行至东瑶公交站换乘 805 路、830 路至鼎美村口站下车（距离新阳三期营销服务中心约 50 米）。

（2）马銮湾地铁社区二期（物业联系电话：0592-6052025）

可乘坐 830、835、836、837 路等至佳福花园站下（距离约 900 米）；或乘坐 803、805、808、830、832、835 路等至孚中央站下（距离约 1.2 公里）；或乘坐 809、M26、384 路等至一中海沧校区下（距离约 800 米）；或乘坐厦门地铁 2 号线至东瑶站（距离约 1 公里），乘坐厦门地铁 2 号线至新阳大道站、东孚站（距离约 3.3 公里）。

3. 同安区祥平保障房地地铁社区一期（物业联系电话：0592-7037899）

可乘坐 641 路至滨海西卿朴站下（距离约 686 米）；或乘坐 615 路、631 路等至郭厝站下（距离约 645 米）；或乘坐 615 路、631 路等至卿朴站下（距离约 861 米）；或乘坐 640 路、641 路等至滨海西瑶头站下（距离约 839 米）；或乘坐 615 路、631 路等至瑶头站下（距离约 1.1 公里）。

以上交通路线仅供参考，具体以实际运营为准。建议申请家庭根据实际情况合理安排出行路线。

（三）重要事项告知

1. 为保证看房现场工作秩序，看房现场应服从属地物业统一安排。
2. 本批次房源中含有以往批次销售后已退房并拟再次分配房源，具体详见

本手册《房源清单》，申请家庭可于2026年4月30日至2027年5月30日（9:00-17:30）开放看房期间，亲临现场实地查看房源情况，并按意愿自主选择是否购买。有关房源户口和学区问题，请自行向当地的公安和教育部门等相关单位了解，户口迁入迁出等请自行向当地的公安机关等相关单位了解。

申请家庭按意愿自主选择购买前述房源，即表明已完全了解，并接受房源的现状，不得以任何理由要求变更，后续出卖人将根据销售合同约定，以房源现场实物状态进行交付，不再承担房源维修责任。

3. 本批次房源均为现房且存在房屋建成时间（指项目竣工备案通过之日）不同的情况，其中新店地铁社区一期、林前综合体及祥平地铁社区一期项目建成年份较早，大部分工程已过保修期限，具体情况已在本手册房源情况部分进行告知。申请家庭可于2026年4月30日至2027年5月30日（9:00-17:30）开放看房期间亲临各项目现场实地查看房源情况，并按意愿自主选择是否购买。未看房的申请家庭视为对本次房源现状的确认，责任自负。

本批次拟配售的房源以现状进行选房配售，申请家庭选房时按意愿进行选房，一旦选房，即表明已完全了解，并接受房源的现状，不得以任何理由要求变更。房源出卖人后续以房源现场实物状态进行交付，房源外观、结构、固定装修装置及内在质量以交付时的现状为准。出卖人根据销售合同约定，以房屋现场实物状态进行交付后即视为已依约履行完毕销售合同约定的全部责任义务，后续不再承担房源维修责任。

五、第一阶段预选房时间及地点

（一）预选房时间

集中选房时间：2026年5月26日（1个工作日，9:00-11:30，14:30-15:30）；

乘坐 BRT 到金山站下车或乘坐公交 780 路、103 路、6 路、24 路、128 路、758 路、82 路、740 路、770 路、B10 路、46 路到金山站步行到达。

申请家庭可根据自身所在位置，灵活选择最合适的出行方式、线路前往选房地点，让出行规划更清晰、更便捷。

（四）咨询电话

海沧区服务中心：0592-6360767

翔安区服务中心：0592-6360768

保障房咨询热线：968383

六、选房人及办理预选房所需材料

（一）申请家庭中年满 18 周岁且具备完全民事行为能力的成员作为选房人均应到场办理第一阶段预选房手续，并在第一阶段预选房后填写《预选房确认单》，领取《申请受理通知书》。

选房人办理预选房手续所需材料：

1. 选房人身份证件原件；
2. 结婚证原件（单身申请无需提供）；
3. 《第一阶段预选房通知书》原件。

（二）选房人因特殊原因无法全部到场办理预选房手续的，已到场的选房人提供结婚证等关系证明可先行办理预选房手续。

（三）所有选房人均不能在安排的时间到场办理预选房的，可公证委托他人代为办理预选房手续。委托人和受托人可自行前往公证处办理公证委托预选房。受托人可持本人身份证原件、公证书原件及上述（一）办理预选房手续所需材料办理预选房手续。

七、第一阶段预选房规则

（一）选房区将按申请家庭顺序号依次叫号办理预选房手续。本批次第一阶段各预选房场次及时间安排详见本手册《第一阶段预选房时间安排表》。

（二）叫号办理第一阶段预选房手续。按上述第七（一）的预选房规则依次叫号选房并办理第一阶段预选房手续，叫号三次未响应的，予以跳过。

（三）单次预选房操作。工作人员确认选房人信息后开始进行选房，选房人按申请家庭顺序号依次在剩余可选房源中按意愿直接选房，选房时间不得超过5分钟，未能在5分钟之内选定房号的，系统自动停止选房操作并过号，选房人应离开选房工作台，保证后续其他家庭选房。

（四）选房人需在规定时间内到场并办理第一阶段预选房手续。叫号三次未响应、未能在5分钟内选定房号及因迟到而过号者，可在当场次选房时段书面提出补选申请，但须排在该场次选房队列的队尾，并按申请家庭顺序号依顺序在剩余可选房源中按意愿进行选房。

选房人未在规定预选房时段内到场，可于本批次第一阶段预选房后续场次书面提出补选申请，但须排在相应场次选房队列的队尾，并按申请家庭顺序号依顺序在剩余可选房源中按意愿进行选房。

（五）选房人办理预选房时请务必详细核对剩余房源信息，选择房源后对所选房源进行再次核对确认后在《预选房确认单》上签字，此后不得以任何理由提出变更。

（六）参与第一阶段预选房的申请家庭应按《申请受理通知书》规定的时间办理正式申请手续，经审核取得轮候资格的，申请家庭预选的房源即为最终选定房源。

（七）有效意向登记家庭有下列情形之一的，第一阶段意向登记结果及申请家庭顺序号失效：

1. 未按《第一阶段预选房手册》规定时间内参加预选房的；
2. 已完成预选房但未在规定时间内提交受理申请的；
3. 已提交申请材料但经审核不符合本批次申请条件的；
4. 已确认轮候资格但未在规定时间内办理购房手续的。

属于上述情形，后续符合申请条件且有意向参与第二阶段预选房的申请家庭，可按第二阶段预选房规则，获取新的申请家庭顺序号。

八、提交受理申请

预选房完成后，申请家庭应根据《申请受理通知书》要求，及时提交受理申请。提交申请方式如下：

由骨干员工作为申请人，以家庭为单位在规定的受理时间内（即完成预选房后 10 个工作日内）向本企业提交完整的申请材料、办理正式申请手续。

未在规定时间内提交申请材料的，视为自动放弃其可以享有本批次第一阶段保障性商品房申请资格，其本批次保障性商品房申请失效，申请家庭顺序号作废，预选房结果失效。

九、重要提醒

（一）第一阶段已完成预选房的申请家庭，预选后已办理主动撤销的房源及经审核不符合本批次申请条件所预选房源，由配售主体收回，经审批并在系统完成房源释放后，自 2027 年 1 月 1 日上午 9:00 起纳入本批次后续可选房源。

（二）办理预选房手续所处地点停车位有限，请尽量选择公共交通方式出行。

（三）申请家庭办理预选房时请务必详细核对剩余房源信息，选择房源后对所选房源进行再次核对确认后在《预选房确认单》上签字，此后不得以任何理由提出变更。

（四）为保证第一阶段预选房现场工作秩序，确保预选房工作顺利开展，除申请家庭成员外，其他人员不得进入办事窗口。如选房人均不能在安排的选房时间到场选房的，也可事先做好公证委托办理预选房手续。

（五）本批次有效意向登记家庭将全部纳入第一阶段预选房范围，根据公开摇号随机产生的申请家庭顺序号 1-128 号依次在剩余可选房源中按意愿选房。第一阶段预选房工作结束后，申请家庭顺序号 1-128 号的申请家庭未在规定时间内参与选房的，其本次申请失效。

（六）申请家庭按意愿选取房源，办理选房手续后即表明申请家庭已充分了解并接受每套房屋的销售单价、房源现状，此后不得以任何理由提变更。后续房源出卖人将根据销售合同约定，以房源现场实物状态进行交付。

（七）若在选房过程中，出现停电、电脑死机等电脑硬件、软件故障或其他不可抗力因素，或因系统故障出现可能影响选房公平性的情形，应当停止选房并宣布出现故障时点后的选房结果无效，在解决故障后重置出现故障时的选房状态，重新选房。若第一阶段预选房过程中出现可能严重损害国家利益、社会公共利益的情形，应终止或取消选房结果。

（八）申请人的配偶及未成年子女必须共同申请。本批次凡在申请受理当日，未满 18 周岁的子女，均应加入共同申请。成年子女可按意愿自主选择是否共同申请本批次保障性商品房。

保障性商品房的产权归申请人和共同申请人共有。未成年子女作为共同申请人的，可以由申请人提出申请不作为共有产权人，不在保障性商品房销售合同及权属登记中体现。未作为共有产权人的未成年子女在年满 18 周岁后，可向市住房保障行政管理部门办理退出共同申请手续。共同申请人办理退出手续后不再受保障性住房有关管理规定和原销售合同的约束。

成年子女选择共同申请本批次保障性商品房的，须作为保障性商品房的买受人、共有产权人在销售合同及权属登记中体现，并受保障性住房有关管理规定和销售合同约定。

（九）已完成预选房的申请家庭有下列情形之一的，保障性商品房申请失效，申请家庭顺序号作废，已完成预选房的预选房结果失效：

1. 选房后未当场在《预选房确认单》上签字确认；
2. 未在规定的申请受理时间内提交申请材料的；
3. 主动办理撤销申请手续的；
4. 不符合保障性商品房申请条件的；

5. 已确认轮候资格情况下未按规定办理合同签订、缴交购房款等购房手续的。

（十）主动办理撤销申请手续：申请家庭中凡年满 18 周岁且具备完全民事行为能力的人员均持本人身份证、户口簿、结婚证、《第一阶段预选房通知书》《预选房确认单》等原件前往户籍所在地街道办事处（镇人民政府）办理放弃申请手续；非本市户籍申请家庭携带上述材料向实际居住地所在街道办事处（镇人民政府）办理放弃申请手续。

（十一）本批次第一阶段预选房工作结束后，安居集团官网将公布第一阶段预选房结果以及本批次剩余可选房源。同时发布第二阶段预选房工作安排通知。有意向参与第二阶段预选房的申请家庭，可持续关注安居集团官网、安居发展微信公众号等平台的信息。

（十二）自 2025 年 7 月 15 日起新销售的保障性商品房，不再受理退房申请。

（十三）申请家庭（含申请家庭全体成员）为本市农村户籍的，在拥有本

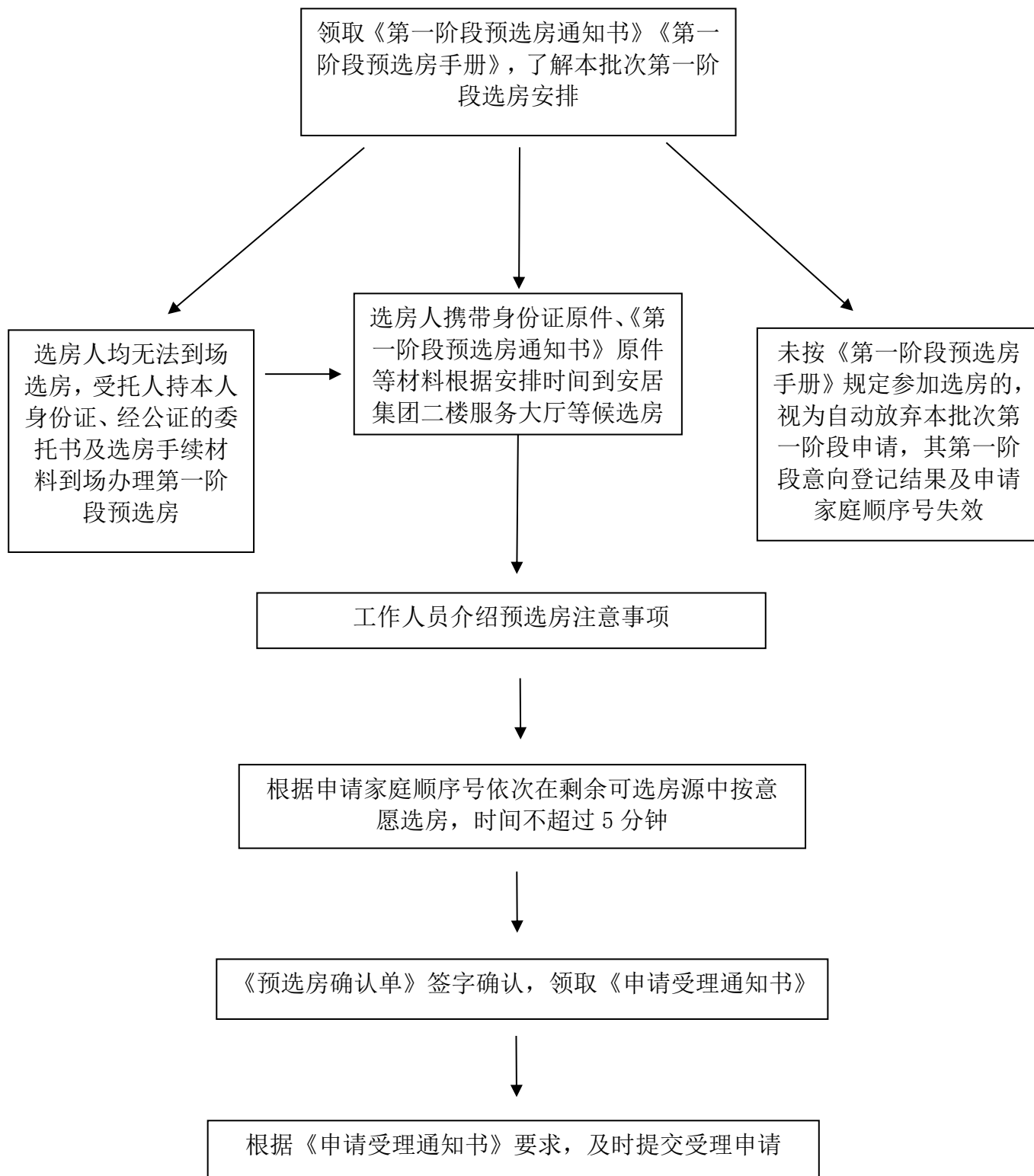
市保障性商品房后，存在不得申请宅基地或享受拆迁安置补偿的情况，请有意申请宅基地或享受当地拆迁安置补偿的家庭务必知悉，审慎评估，并按意愿决策是否申请购买本批次保障性商品房。

（十四）本手册与《关于印发厦门市 2026 年第二批保障性商品房（企业骨干员工批次）配售方案的通知》（厦住建保障〔2026〕19 号）公布的内容不一致的，以本手册为准。

（十五）本手册未尽事宜，按现行的《厦门市保障性商品房管理办法》（厦府规〔2022〕8 号）、《关于调整保障性商品房政策的通知》（厦住建规〔2025〕2 号）及《关于印发厦门市 2026 年第二批保障性商品房（企业骨干员工批次）配售方案的通知》（厦住建保障〔2026〕19 号）等有关政策规定执行。

十、第一阶段预选房流程图

选房流程



注：详细流程及所需材料详见本手册

十一、第一阶段预选房时间安排表

厦门市 2026 年第二批保障性商品房（企业骨干员工批次）第一阶段 预选房时间安排表			
选房日期	选房 场次	户数	申请家庭顺序号后四位
5 月 26 日 (128 户)	9:00 场次	45 户	0001, 0002, 0003, 0004, 0005, 0006, 0007, 0008, 0009, 0010, 0011, 0012, 0013, 0014, 0015, 0016, 0017, 0018, 0019, 0020, 0021, 0022, 0023, 0024, 0025, 0026, 0027, 0028, 0029, 0030, 0031, 0032, 0033, 0034, 0035, 0036, 0037, 0038, 0039, 0040, 0041, 0042, 0043, 0044, 0045,
	10:30 场次	45 户	0046, 0047, 0048, 0049, 0050, 0051, 0052, 0053, 0054, 0055, 0056, 0057, 0058, 0059, 0060, 0061, 0062, 0063, 0064, 0065, 0066, 0067, 0068, 0069, 0070, 0071, 0072, 0073, 0074, 0075, 0076, 0077, 0078, 0079, 0080, 0081, 0082, 0083, 0084, 0085, 0086, 0087, 0088, 0089, 0090,
	14:30 场次	38 户	0091, 0092, 0093, 0094, 0095, 0096, 0097, 0098, 0099, 0100, 0101, 0102, 0103, 0104, 0105, 0106, 0107, 0108, 0109, 0110, 0111, 0112, 0113, 0114, 0115, 0116, 0117, 0118, 0119, 0120, 0121, 0122, 0123, 0124, 0125, 0126, 0127, 0128,
5 月 27 日 (补选家庭)	9:00 场次 (补选场次)	/	/

第二部分 房 源

十二、房源清单

厦门市 2026 年第二批保障性商品房（企业骨干员工批次）房源清单

序号	项目名称	区域	民政坐落	房型	套内面积 (m ²)	公摊面积 (m ²)	建筑面积 (m ²)	销售单价 (元/m ²)	房源总价 (元)	备注
1	马銮湾二期	海沧区	孚莲二里 281 号 201 室	三房型	52.49	18.45	70.94	13943	989116	
2	马銮湾二期	海沧区	孚莲二里 281 号 202 室	三房型	52.7	18.53	71.23	13943	993160	
3	马銮湾二期	海沧区	孚莲二里 281 号 301 室	三房型	52.49	18.45	70.94	13993	992663	
4	马銮湾二期	海沧区	孚莲二里 281 号 401 室	三房型	52.49	18.45	70.94	14043	996210	
5	马銮湾二期	海沧区	孚莲二里 281 号 404 室	三房型	51.32	18.04	69.36	14043	974022	
6	马銮湾二期	海沧区	孚莲二里 281 号 502 室	三房型	52.7	18.53	71.23	14093	1003844	
7	马銮湾二期	海沧区	孚莲二里 281 号 601 室	三房型	52.49	18.45	70.94	14143	1003304	
8	马銮湾二期	海沧区	孚莲二里 281 号 604 室	三房型	51.32	18.04	69.36	14143	980958	为以往批次退房并拟再次分配房源
9	马銮湾二期	海沧区	孚莲二里 281 号 702 室	三房型	52.86	18.59	71.45	14193	1014090	
10	马銮湾二期	海沧区	孚莲二里 281 号 704 室	三房型	52.12	18.33	70.45	14193	999897	为以往批次退房并拟再次分配房源
11	马銮湾二期	海沧区	孚莲二里 281 号 802 室	三房型	52.86	18.59	71.45	14243	1017662	
12	马銮湾二期	海沧区	孚莲二里 281 号 1002 室	三房型	52.86	18.59	71.45	14343	1024807	
13	马銮湾二期	海沧区	孚莲二里 281 号 1201 室	三房型	52.75	18.55	71.3	14443	1029786	

序号	项目名称	区域	民政坐落	房型	套内面积 (m ²)	公摊面积 (m ²)	建筑面积 (m ²)	销售单价 (元/m ²)	房源总价 (元)	备注
14	马銮湾二期	海沧区	孚莲二里 281 号 1402 室	三房型	52.86	18.59	71.45	14543	1039097	
15	马銮湾二期	海沧区	孚莲二里 281 号 1502 室	三房型	53.11	18.67	71.78	14593	1047486	
16	马銮湾二期	海沧区	孚莲二里 281 号 1701 室	三房型	52.97	18.62	71.59	14693	1051872	为以往批次退房并拟再次分配房源
17	马銮湾二期	海沧区	孚莲二里 281 号 1702 室	三房型	53.11	18.67	71.78	14693	1054664	
18	马銮湾二期	海沧区	孚莲二里 281 号 1704 室	三房型	52.66	18.51	71.17	14693	1045701	为以往批次退房并拟再次分配房源
19	马銮湾二期	海沧区	孚莲二里 281 号 1802 室	三房型	53.11	18.67	71.78	14743	1058253	
20	马銮湾二期	海沧区	孚莲二里 281 号 1902 室	三房型	53.11	18.67	71.78	14793	1061842	
21	马銮湾二期	海沧区	孚莲二里 281 号 1904 室	三房型	52.66	18.51	71.17	14793	1052818	
22	马銮湾二期	海沧区	孚莲二里 281 号 2104 室	三房型	52.66	18.51	71.17	14893	1059935	
23	马銮湾二期	海沧区	孚莲二里 281 号 2402 室	三房型	53.11	18.67	71.78	15043	1079787	
24	马銮湾二期	海沧区	孚莲二里 281 号 2404 室	三房型	52.66	18.51	71.17	15043	1070610	为以往批次退房并拟再次分配房源
25	马銮湾二期	海沧区	孚莲二里 281 号 2704 室	三房型	52.66	18.51	71.17	15193	1081286	
26	马銮湾二期	海沧区	孚莲二里 281 号 2801 室	三房型	52.97	18.62	71.59	15243	1091246	
27	马銮湾二期	海沧区	孚莲二里 281 号 2804 室	三房型	52.66	18.51	71.17	15243	1084844	为以往批次退房并拟再次分配房源
28	马銮湾二期	海沧区	孚莲二里 281 号 2901 室	三房型	52.97	18.62	71.59	15293	1094826	
29	马銮湾二期	海沧区	孚莲二里 281 号 2902 室	三房型	53.11	18.67	71.78	15293	1097732	为以往批次退房并拟再次分配房源
30	马銮湾二期	海沧区	孚莲二里 281 号 2904 室	三房型	52.66	18.51	71.17	15293	1088403	
31	马銮湾二期	海沧区	孚莲二里 303 号 401 室	三房型	52.56	18.41	70.97	14043	996632	
32	马銮湾二期	海沧区	孚莲二里 303 号 402 室	三房型	52.84	18.52	71.36	14043	1002108	

序号	项目名称	区域	民政坐落	房型	套内面积 (m ²)	公摊面积 (m ²)	建筑面积 (m ²)	销售单价 (元/m ²)	房源总价 (元)	备注
33	马銮湾二期	海沧区	孚莲二里 303 号 404 室	三房型	50.79	17.8	68.59	14043	963209	
34	马銮湾二期	海沧区	孚莲二里 303 号 501 室	三房型	52.56	18.41	70.97	14093	1000180	
35	马銮湾二期	海沧区	孚莲二里 303 号 502 室	三房型	52.84	18.52	71.36	14093	1005676	
36	马銮湾二期	海沧区	孚莲二里 303 号 504 室	三房型	50.79	17.8	68.59	14093	966639	
37	马銮湾二期	海沧区	孚莲二里 303 号 801 室	三房型	52.77	18.5	71.27	14243	1015099	
38	马銮湾二期	海沧区	孚莲二里 303 号 802 室	三房型	53.03	18.58	71.61	14243	1019941	
39	马銮湾二期	海沧区	孚莲二里 303 号 804 室	三房型	51.59	18.08	69.67	14243	992310	
40	马銮湾二期	海沧区	孚莲二里 303 号 1001 室	三房型	52.77	18.5	71.27	14343	1022226	
41	马銮湾二期	海沧区	孚莲二里 303 号 1002 室	三房型	53.03	18.58	71.61	14343	1027102	
42	马銮湾二期	海沧区	孚莲二里 303 号 1004 室	三房型	51.59	18.08	69.67	14343	999277	
43	马銮湾二期	海沧区	孚莲二里 303 号 1301 室	三房型	52.77	18.5	71.27	14493	1032916	
44	马銮湾二期	海沧区	孚莲二里 303 号 1302 室	三房型	53.03	18.58	71.61	14493	1037844	
45	马銮湾二期	海沧区	孚莲二里 303 号 1304 室	三房型	51.59	18.08	69.67	14493	1009727	
46	马銮湾二期	海沧区	孚莲二里 303 号 1401 室	三房型	52.77	18.5	71.27	14543	1036480	
47	马銮湾二期	海沧区	孚莲二里 303 号 1402 室	三房型	53.03	18.58	71.61	14543	1041424	
48	马銮湾二期	海沧区	孚莲二里 303 号 1404 室	三房型	51.59	18.08	69.67	14543	1013211	
49	马銮湾二期	海沧区	孚莲二里 303 号 3101 室	三房型	52.98	18.57	71.55	15393	1101369	
50	马銮湾二期	海沧区	孚莲二里 303 号 3102 室	三房型	53.2	18.64	71.84	15393	1105833	
51	马銮湾二期	海沧区	孚莲二里 303 号 3104 室	三房型	52.18	18.29	70.47	15393	1084745	

序号	项目名称	区域	民政坐落	房型	套内面积 (m ²)	公摊面积 (m ²)	建筑面积 (m ²)	销售单价 (元/m ²)	房源总价 (元)	备注
52	马銮湾二期	海沧区	孚莲二里 304 号 301 室	三房型	50.79	17.8	68.59	13993	959780	
53	马銮湾二期	海沧区	孚莲二里 304 号 303 室	三房型	52.86	18.52	71.38	13993	998820	
54	马銮湾二期	海沧区	孚莲二里 304 号 304 室	三房型	52.6	18.44	71.04	13993	994063	
55	马銮湾二期	海沧区	孚莲二里 304 号 401 室	三房型	50.79	17.8	68.59	14043	963209	
56	马銮湾二期	海沧区	孚莲二里 304 号 403 室	三房型	52.86	18.52	71.38	14043	1002389	
57	马銮湾二期	海沧区	孚莲二里 304 号 404 室	三房型	52.6	18.44	71.04	14043	997615	
58	马銮湾二期	海沧区	孚莲二里 304 号 1401 室	三房型	51.59	18.08	69.67	14543	1013211	
59	马銮湾二期	海沧区	孚莲二里 304 号 1403 室	三房型	53.03	18.58	71.61	14543	1041424	
60	马銮湾二期	海沧区	孚莲二里 304 号 1404 室	三房型	52.77	18.5	71.27	14543	1036480	
61	马銮湾二期	海沧区	孚莲二里 304 号 1501 室	三房型	52.18	18.29	70.47	14593	1028369	
62	马銮湾二期	海沧区	孚莲二里 304 号 1503 室	三房型	53.2	18.64	71.84	14593	1048361	
63	马銮湾二期	海沧区	孚莲二里 304 号 1504 室	三房型	52.98	18.57	71.55	14593	1044129	
64	马銮湾二期	海沧区	孚莲二里 304 号 1801 室	三房型	52.18	18.29	70.47	14743	1038939	
65	马銮湾二期	海沧区	孚莲二里 304 号 1803 室	三房型	53.2	18.64	71.84	14743	1059137	
66	马銮湾二期	海沧区	孚莲二里 304 号 1804 室	三房型	52.98	18.57	71.55	14743	1054862	
67	马銮湾二期	海沧区	孚莲二里 304 号 2401 室	三房型	52.18	18.29	70.47	15043	1060080	
68	马銮湾二期	海沧区	孚莲二里 304 号 2403 室	三房型	53.2	18.64	71.84	15043	1080689	
69	马銮湾二期	海沧区	孚莲二里 304 号 2404 室	三房型	52.98	18.57	71.55	15043	1076327	
70	马銮湾二期	海沧区	孚莲二里 304 号 2801 室	三房型	52.18	18.29	70.47	15243	1074174	

序号	项目名称	区域	民政坐落	房型	套内面积 (m ²)	公摊面积 (m ²)	建筑面积 (m ²)	销售单价 (元/m ²)	房源总价 (元)	备注
71	马銮湾二期	海沧区	孚莲二里 304 号 2803 室	三房型	53.2	18.64	71.84	15243	1095057	
72	马銮湾二期	海沧区	孚莲二里 304 号 2804 室	三房型	52.98	18.57	71.55	15243	1090637	
73	马銮湾二期	海沧区	孚莲二里 304 号 2901 室	三房型	52.18	18.29	70.47	15293	1077698	
74	马銮湾二期	海沧区	孚莲二里 304 号 2903 室	三房型	53.2	18.64	71.84	15293	1098649	
75	马銮湾二期	海沧区	孚莲二里 304 号 2904 室	三房型	52.98	18.57	71.55	15293	1094214	
76	马銮湾二期	海沧区	孚莲二里 304 号 3101 室	三房型	52.18	18.29	70.47	15393	1084745	
77	马銮湾二期	海沧区	孚莲二里 304 号 3103 室	三房型	53.2	18.64	71.84	15393	1105833	
78	马銮湾二期	海沧区	孚莲二里 304 号 3104 室	三房型	52.98	18.57	71.55	15393	1101369	
79	马銮湾二期	海沧区	孚莲二里 294 号 202 室	三房型	52.59	18.33	70.92	13943	988838	
80	马銮湾二期	海沧区	孚莲二里 294 号 301 室	三房型	52.14	18.17	70.31	13993	983848	
81	马銮湾二期	海沧区	孚莲二里 294 号 302 室	三房型	52.59	18.33	70.92	13993	992384	
82	马銮湾二期	海沧区	孚莲二里 294 号 402 室	三房型	52.59	18.33	70.92	14043	995930	
83	马銮湾二期	海沧区	孚莲二里 294 号 602 室	三房型	52.59	18.33	70.92	14143	1003022	
84	马銮湾二期	海沧区	孚莲二里 294 号 702 室	三房型	52.72	18.37	71.09	14193	1008980	
85	马銮湾二期	海沧区	孚莲二里 294 号 704 室	三房型	51.64	18	69.64	14193	988401	为以往批次退房并拟再次分配房源
86	马銮湾二期	海沧区	孚莲二里 294 号 801 室	三房型	52.33	18.23	70.56	14243	1004986	
87	马銮湾二期	海沧区	孚莲二里 294 号 901 室	三房型	52.33	18.23	70.56	14293	1008514	
88	马銮湾二期	海沧区	孚莲二里 294 号 902 室	三房型	52.72	18.37	71.09	14293	1016089	
89	马銮湾二期	海沧区	孚莲二里 294 号 1001 室	三房型	52.33	18.23	70.56	14343	1012042	

序号	项目名称	区域	民政坐落	房型	套内面积 (m ²)	公摊面积 (m ²)	建筑面积 (m ²)	销售单价 (元/m ²)	房源总价 (元)	备注
90	马銮湾二期	海沧区	孚莲二里 294 号 1004 室	三房型	51.64	18	69.64	14343	998847	
91	马銮湾二期	海沧区	孚莲二里 294 号 1301 室	三房型	52.33	18.23	70.56	14493	1022626	
92	马銮湾二期	海沧区	孚莲二里 294 号 1304 室	三房型	51.64	18	69.64	14493	1009293	
93	马銮湾二期	海沧区	孚莲二里 294 号 1402 室	三房型	52.72	18.37	71.09	14543	1033862	
94	马銮湾二期	海沧区	孚莲二里 294 号 1502 室	三房型	52.95	18.46	71.41	14593	1042086	
95	马銮湾二期	海沧区	孚莲二里 294 号 1504 室	三房型	52.18	18.18	70.36	14593	1026763	为以往批次退房并拟再次分配房源
96	马銮湾二期	海沧区	孚莲二里 294 号 1601 室	三房型	52.56	18.31	70.87	14643	1037749	为以往批次退房并拟再次分配房源
97	马銮湾二期	海沧区	孚莲二里 294 号 1702 室	三房型	52.95	18.46	71.41	14693	1049227	
98	马銮湾二期	海沧区	孚莲二里 294 号 1704 室	三房型	52.18	18.18	70.36	14693	1033799	
99	马銮湾二期	海沧区	孚莲二里 294 号 1801 室	三房型	52.56	18.31	70.87	14743	1044836	
100	马銮湾二期	海沧区	孚莲二里 294 号 1901 室	三房型	52.56	18.31	70.87	14793	1048380	
101	马銮湾二期	海沧区	孚莲二里 294 号 2101 室	三房型	52.56	18.31	70.87	14893	1055467	
102	马銮湾二期	海沧区	孚莲二里 294 号 2202 室	三房型	52.95	18.46	71.41	14943	1067080	为以往批次退房并拟再次分配房源
103	马銮湾二期	海沧区	孚莲二里 294 号 2402 室	三房型	52.95	18.46	71.41	15043	1074221	
104	马銮湾二期	海沧区	孚莲二里 294 号 2501 室	三房型	52.56	18.31	70.87	15093	1069641	
105	马銮湾二期	海沧区	孚莲二里 294 号 2502 室	三房型	52.95	18.46	71.41	15093	1077791	为以往批次退房并拟再次分配房源
106	马銮湾二期	海沧区	孚莲二里 294 号 2601 室	三房型	52.56	18.31	70.87	15143	1073184	
107	马銮湾二期	海沧区	孚莲二里 294 号 2702 室	三房型	52.95	18.46	71.41	15193	1084932	
108	马銮湾二期	海沧区	孚莲二里 294 号 2902 室	三房型	52.95	18.46	71.41	15293	1092073	

序号	项目名称	区域	民政坐落	房型	套内面积 (m ²)	公摊面积 (m ²)	建筑面积 (m ²)	销售单价 (元/m ²)	房源总价 (元)	备注
109	马銮湾二期	海沧区	孚莲二里 294 号 3101 室	三房型	52.56	18.31	70.87	15393	1090902	
110	马銮湾二期	海沧区	孚莲二里 294 号 3202 室	三房型	52.95	18.46	71.41	15443	1102785	
111	马銮湾二期	海沧区	孚莲二里 294 号 3204 室	三房型	52.18	18.18	70.36	15443	1086569	
112	马銮湾二期	海沧区	孚莲二里 294 号 3304 室	三房型	52.18	18.18	70.36	15493	1090087	为以往批次退房并拟再次分配房源
113	马銮湾二期	海沧区	孚莲二里 295 号 301 室	三房型	51.11	17.81	68.92	13993	964398	
114	马銮湾二期	海沧区	孚莲二里 295 号 601 室	三房型	51.11	17.81	68.92	14143	974736	为以往批次退房并拟再次分配房源
115	马銮湾二期	海沧区	孚莲二里 295 号 603 室	三房型	52.59	18.33	70.92	14143	1003022	
116	马銮湾二期	海沧区	孚莲二里 295 号 803 室	三房型	52.72	18.37	71.09	14243	1012535	
117	马銮湾二期	海沧区	孚莲二里 295 号 1303 室	三房型	52.72	18.37	71.09	14493	1030307	
118	马銮湾二期	海沧区	孚莲二里 295 号 1404 室	三房型	52.33	18.23	70.56	14543	1026154	为以往批次退房并拟再次分配房源
119	马銮湾二期	海沧区	孚莲二里 295 号 1604 室	三房型	52.56	18.31	70.87	14643	1037749	为以往批次退房并拟再次分配房源
120	马銮湾二期	海沧区	孚莲二里 295 号 1703 室	三房型	52.95	18.46	71.41	14693	1049227	为以往批次退房并拟再次分配房源
121	马銮湾二期	海沧区	孚莲二里 295 号 1801 室	三房型	52.18	18.18	70.36	14743	1037317	
122	马銮湾二期	海沧区	孚莲二里 295 号 1803 室	三房型	52.95	18.46	71.41	14743	1052798	
123	马銮湾二期	海沧区	孚莲二里 295 号 1903 室	三房型	52.95	18.46	71.41	14793	1056368	
124	马銮湾二期	海沧区	孚莲二里 295 号 1904 室	三房型	52.56	18.31	70.87	14793	1048380	为以往批次退房并拟再次分配房源
125	马銮湾二期	海沧区	孚莲二里 295 号 2201 室	三房型	52.18	18.18	70.36	14943	1051389	
126	马銮湾二期	海沧区	孚莲二里 295 号 2203 室	三房型	52.95	18.46	71.41	14943	1067080	
127	马銮湾二期	海沧区	孚莲二里 295 号 2304 室	三房型	52.56	18.31	70.87	14993	1062554	

序号	项目名称	区域	民政坐落	房型	套内面积 (m ²)	公摊面积 (m ²)	建筑面积 (m ²)	销售单价 (元/m ²)	房源总价 (元)	备注
128	马銮湾二期	海沧区	孚莲二里 295 号 2401 室	三房型	52.18	18.18	70.36	15043	1058425	为以往批次退房并拟再次分配房源
129	马銮湾二期	海沧区	孚莲二里 295 号 2403 室	三房型	52.95	18.46	71.41	15043	1074221	
130	马銮湾二期	海沧区	孚莲二里 295 号 2404 室	三房型	52.56	18.31	70.87	15043	1066097	
131	马銮湾二期	海沧区	孚莲二里 295 号 2501 室	三房型	52.18	18.18	70.36	15093	1061943	
132	马銮湾二期	海沧区	孚莲二里 295 号 2503 室	三房型	52.95	18.46	71.41	15093	1077791	
133	马銮湾二期	海沧区	孚莲二里 295 号 2601 室	三房型	52.18	18.18	70.36	15143	1065461	
134	马銮湾二期	海沧区	孚莲二里 295 号 2603 室	三房型	52.95	18.46	71.41	15143	1081362	
135	马銮湾二期	海沧区	孚莲二里 295 号 2604 室	三房型	52.56	18.31	70.87	15143	1073184	
136	马銮湾二期	海沧区	孚莲二里 295 号 2703 室	三房型	52.95	18.46	71.41	15193	1084932	
137	马銮湾二期	海沧区	孚莲二里 295 号 2704 室	三房型	52.56	18.31	70.87	15193	1076728	
138	马銮湾二期	海沧区	孚莲二里 295 号 2803 室	三房型	52.95	18.46	71.41	15243	1088503	
139	马銮湾二期	海沧区	孚莲二里 295 号 2804 室	三房型	52.56	18.31	70.87	15243	1080271	
140	马銮湾二期	海沧区	孚莲二里 295 号 2903 室	三房型	52.95	18.46	71.41	15293	1092073	
141	马銮湾二期	海沧区	孚莲二里 295 号 2904 室	三房型	52.56	18.31	70.87	15293	1083815	
142	马銮湾二期	海沧区	孚莲二里 295 号 3001 室	三房型	52.18	18.18	70.36	15343	1079533	
143	马銮湾二期	海沧区	孚莲二里 295 号 3003 室	三房型	52.95	18.46	71.41	15343	1095644	
144	马銮湾二期	海沧区	孚莲二里 295 号 3004 室	三房型	52.56	18.31	70.87	15343	1087358	
145	马銮湾二期	海沧区	孚莲二里 295 号 3101 室	三房型	52.18	18.18	70.36	15393	1083051	
146	马銮湾二期	海沧区	孚莲二里 295 号 3103 室	三房型	52.95	18.46	71.41	15393	1099214	

序号	项目名称	区域	民政坐落	房型	套内面积 (m ²)	公摊面积 (m ²)	建筑面积 (m ²)	销售单价 (元/m ²)	房源总价 (元)	备注
147	马銮湾二期	海沧区	孚莲二里 295 号 3104 室	三房型	52.56	18.31	70.87	15393	1090902	
148	马銮湾二期	海沧区	孚莲二里 295 号 3201 室	三房型	52.18	18.18	70.36	15443	1086569	
149	马銮湾二期	海沧区	孚莲二里 295 号 3203 室	三房型	52.95	18.46	71.41	15443	1102785	
150	马銮湾二期	海沧区	孚莲二里 295 号 3204 室	三房型	52.56	18.31	70.87	15443	1094445	
151	马銮湾二期	海沧区	孚莲二里 295 号 3301 室	三房型	52.18	18.18	70.36	15493	1090087	
152	马銮湾二期	海沧区	孚莲二里 295 号 3303 室	三房型	52.95	18.46	71.41	15493	1106355	
153	马銮湾二期	海沧区	孚莲二里 295 号 3304 室	三房型	52.56	18.31	70.87	15493	1097989	
154	马銮湾二期	海沧区	孚莲二里 295 号 3401 室	三房型	52.18	18.18	70.36	15543	1093605	
155	马銮湾二期	海沧区	孚莲二里 295 号 3403 室	三房型	52.95	18.46	71.41	15543	1109926	
156	马銮湾二期	海沧区	孚莲二里 295 号 3404 室	三房型	52.56	18.31	70.87	15543	1101532	
157	马銮湾二期	海沧区	孚莲二里 284 号 501 室	三房型	51.32	18.06	69.38	14093	977772	
158	马銮湾二期	海沧区	孚莲二里 284 号 603 室	三房型	52.7	18.55	71.25	14143	1007689	
159	马銮湾二期	海沧区	孚莲二里 284 号 604 室	三房型	52.49	18.47	70.96	14143	1003587	
160	马銮湾二期	海沧区	孚莲二里 284 号 704 室	三房型	52.75	18.56	71.31	14193	1012103	
161	马銮湾二期	海沧区	孚莲二里 284 号 803 室	三房型	52.86	18.6	71.46	14243	1017805	
162	马銮湾二期	海沧区	孚莲二里 284 号 904 室	三房型	52.75	18.56	71.31	14293	1019234	
163	马銮湾二期	海沧区	孚莲二里 284 号 1103 室	三房型	52.86	18.6	71.46	14393	1028524	
164	马銮湾二期	海沧区	孚莲二里 284 号 1303 室	三房型	52.86	18.6	71.46	14493	1035670	
165	马銮湾二期	海沧区	孚莲二里 284 号 1404 室	三房型	52.75	18.56	71.31	14543	1037061	

序号	项目名称	区域	民政坐落	房型	套内面积 (m ²)	公摊面积 (m ²)	建筑面积 (m ²)	销售单价 (元/m ²)	房源总价 (元)	备注
166	马銮湾二期	海沧区	孚莲二里 284 号 1501 室	三房型	52.66	18.53	71.19	14593	1038876	
167	马銮湾二期	海沧区	孚莲二里 284 号 1504 室	三房型	52.97	18.64	71.61	14593	1045005	
168	马銮湾二期	海沧区	孚莲二里 284 号 2001 室	三房型	52.66	18.53	71.19	14843	1056673	
169	马銮湾二期	海沧区	孚莲二里 284 号 2104 室	三房型	52.97	18.64	71.61	14893	1066488	
170	马銮湾二期	海沧区	孚莲二里 284 号 2203 室	三房型	53.11	18.69	71.8	14943	1072907	
171	马銮湾二期	海沧区	孚莲二里 284 号 2301 室	三房型	52.66	18.53	71.19	14993	1067352	
172	马銮湾二期	海沧区	孚莲二里 284 号 2501 室	三房型	52.66	18.53	71.19	15093	1074471	为以往批次退房并拟再次分配房源
173	马銮湾二期	海沧区	孚莲二里 292 号 501 室	三房型	51.11	17.93	69.04	14093	972981	
174	马銮湾二期	海沧区	孚莲二里 292 号 503 室	三房型	52.59	18.45	71.04	14093	1001167	
175	马銮湾二期	海沧区	孚莲二里 292 号 504 室	三房型	52.14	18.29	70.43	14093	992570	
176	马銮湾二期	海沧区	孚莲二里 292 号 601 室	三房型	51.11	17.93	69.04	14143	976433	
177	马銮湾二期	海沧区	孚莲二里 292 号 603 室	三房型	52.59	18.45	71.04	14143	1004719	
178	马銮湾二期	海沧区	孚莲二里 292 号 604 室	三房型	52.14	18.29	70.43	14143	996091	
179	马銮湾二期	海沧区	孚莲二里 292 号 701 室	三房型	51.64	18.12	69.76	14193	990104	
180	马銮湾二期	海沧区	孚莲二里 292 号 703 室	三房型	52.72	18.49	71.21	14193	1010684	
181	马銮湾二期	海沧区	孚莲二里 292 号 704 室	三房型	52.33	18.35	70.68	14193	1003161	
182	马銮湾二期	海沧区	孚莲二里 292 号 801 室	三房型	51.64	18.12	69.76	14243	993592	
183	马銮湾二期	海沧区	孚莲二里 292 号 803 室	三房型	52.72	18.49	71.21	14243	1014244	
184	马銮湾二期	海沧区	孚莲二里 292 号 804 室	三房型	52.33	18.35	70.68	14243	1006695	

序号	项目名称	区域	民政坐落	房型	套内面积 (m ²)	公摊面积 (m ²)	建筑面积 (m ²)	销售单价 (元/m ²)	房源总价 (元)	备注
185	马銮湾二期	海沧区	孚莲二里 292 号 901 室	三房型	51.64	18.12	69.76	14293	997080	
186	马銮湾二期	海沧区	孚莲二里 292 号 903 室	三房型	52.72	18.49	71.21	14293	1017805	
187	马銮湾二期	海沧区	孚莲二里 292 号 904 室	三房型	52.33	18.35	70.68	14293	1010229	
188	马銮湾二期	海沧区	孚莲二里 292 号 1001 室	三房型	51.64	18.12	69.76	14343	1000568	
189	马銮湾二期	海沧区	孚莲二里 292 号 1003 室	三房型	52.72	18.49	71.21	14343	1021365	
190	马銮湾二期	海沧区	孚莲二里 292 号 1004 室	三房型	52.33	18.35	70.68	14343	1013763	
191	马銮湾二期	海沧区	孚莲二里 292 号 1101 室	三房型	51.64	18.12	69.76	14393	1004056	
192	马銮湾二期	海沧区	孚莲二里 292 号 1103 室	三房型	52.72	18.49	71.21	14393	1024926	
193	马銮湾二期	海沧区	孚莲二里 292 号 1104 室	三房型	52.33	18.35	70.68	14393	1017297	
194	马銮湾二期	海沧区	孚莲二里 292 号 1201 室	三房型	51.64	18.12	69.76	14443	1007544	
195	马銮湾二期	海沧区	孚莲二里 292 号 1203 室	三房型	52.72	18.49	71.21	14443	1028486	
196	马銮湾二期	海沧区	孚莲二里 292 号 1204 室	三房型	52.33	18.35	70.68	14443	1020831	
197	马銮湾二期	海沧区	孚莲二里 292 号 1301 室	三房型	51.64	18.12	69.76	14493	1011032	
198	马銮湾二期	海沧区	孚莲二里 292 号 1303 室	三房型	52.72	18.49	71.21	14493	1032047	
199	马銮湾二期	海沧区	孚莲二里 292 号 1304 室	三房型	52.33	18.35	70.68	14493	1024365	
200	马銮湾二期	海沧区	孚莲二里 292 号 1401 室	三房型	51.64	18.12	69.76	14543	1014520	
201	马銮湾二期	海沧区	孚莲二里 292 号 1403 室	三房型	52.72	18.49	71.21	14543	1035607	
202	马銮湾二期	海沧区	孚莲二里 292 号 1404 室	三房型	52.33	18.35	70.68	14543	1027899	
203	马銮湾二期	海沧区	孚莲二里 292 号 1501 室	三房型	52.18	18.3	70.48	14593	1028515	

序号	项目名称	区域	民政坐落	房型	套内面积 (m ²)	公摊面积 (m ²)	建筑面积 (m ²)	销售单价 (元/m ²)	房源总价 (元)	备注
204	马銮湾二期	海沧区	孚莲二里 292 号 1503 室	三房型	52.95	18.58	71.53	14593	1043837	
205	马銮湾二期	海沧区	孚莲二里 292 号 1504 室	三房型	52.56	18.44	71	14593	1036103	
206	马銮湾二期	海沧区	孚莲二里 292 号 1601 室	三房型	52.18	18.3	70.48	14643	1032039	
207	马銮湾二期	海沧区	孚莲二里 292 号 1603 室	三房型	52.95	18.58	71.53	14643	1047414	
208	马銮湾二期	海沧区	孚莲二里 292 号 1604 室	三房型	52.56	18.44	71	14643	1039653	
209	马銮湾二期	海沧区	孚莲二里 292 号 1701 室	三房型	52.18	18.3	70.48	14693	1035563	
210	马銮湾二期	海沧区	孚莲二里 292 号 1703 室	三房型	52.95	18.58	71.53	14693	1050990	
211	马銮湾二期	海沧区	孚莲二里 292 号 1704 室	三房型	52.56	18.44	71	14693	1043203	
212	马銮湾二期	海沧区	孚莲二里 292 号 1801 室	三房型	52.18	18.3	70.48	14743	1039087	
213	马銮湾二期	海沧区	孚莲二里 292 号 1803 室	三房型	52.95	18.58	71.53	14743	1054567	
214	马銮湾二期	海沧区	孚莲二里 292 号 1804 室	三房型	52.56	18.44	71	14743	1046753	
215	马銮湾二期	海沧区	孚莲二里 292 号 1901 室	三房型	52.18	18.3	70.48	14793	1042611	
216	马銮湾二期	海沧区	孚莲二里 292 号 1903 室	三房型	52.95	18.58	71.53	14793	1058143	
217	马銮湾二期	海沧区	孚莲二里 292 号 1904 室	三房型	52.56	18.44	71	14793	1050303	
218	马銮湾二期	海沧区	孚莲二里 292 号 2001 室	三房型	52.18	18.3	70.48	14843	1046135	
219	马銮湾二期	海沧区	孚莲二里 292 号 2003 室	三房型	52.95	18.58	71.53	14843	1061720	
220	马銮湾二期	海沧区	孚莲二里 292 号 2004 室	三房型	52.56	18.44	71	14843	1053853	
221	马銮湾二期	海沧区	孚莲二里 292 号 2101 室	三房型	52.18	18.3	70.48	14893	1049659	
222	马銮湾二期	海沧区	孚莲二里 292 号 2103 室	三房型	52.95	18.58	71.53	14893	1065296	

序号	项目名称	区域	民政坐落	房型	套内面积 (m ²)	公摊面积 (m ²)	建筑面积 (m ²)	销售单价 (元/m ²)	房源总价 (元)	备注
223	马銮湾二期	海沧区	孚莲二里 292 号 2104 室	三房型	52.56	18.44	71	14893	1057403	
224	马銮湾二期	海沧区	孚莲二里 292 号 2201 室	三房型	52.18	18.3	70.48	14943	1053183	
225	马銮湾二期	海沧区	孚莲二里 292 号 2301 室	三房型	52.18	18.3	70.48	14993	1056707	
226	马銮湾二期	海沧区	孚莲二里 292 号 2401 室	三房型	52.18	18.3	70.48	15043	1060231	
227	马銮湾二期	海沧区	孚莲二里 292 号 2501 室	三房型	52.18	18.3	70.48	15093	1063755	
228	马銮湾二期	海沧区	孚莲二里 292 号 2601 室	三房型	52.18	18.3	70.48	15143	1067279	
229	马銮湾二期	海沧区	孚莲二里 320 号 501 室	三房型	51.12	17.92	69.04	14093	972981	
230	马銮湾二期	海沧区	孚莲二里 320 号 503 室	三房型	52.65	18.46	71.11	14093	1002153	
231	马銮湾二期	海沧区	孚莲二里 320 号 504 室	三房型	52.45	18.38	70.83	14093	998207	
232	马銮湾二期	海沧区	孚莲二里 320 号 603 室	三房型	52.65	18.46	71.11	14143	1005709	
233	马銮湾二期	海沧区	孚莲二里 320 号 604 室	三房型	52.45	18.38	70.83	14143	1001749	
234	马銮湾二期	海沧区	孚莲二里 320 号 701 室	三房型	51.92	18.2	70.12	14193	995213	
235	马銮湾二期	海沧区	孚莲二里 320 号 703 室	三房型	52.81	18.52	71.33	14193	1012387	
236	马銮湾二期	海沧区	孚莲二里 320 号 704 室	三房型	52.71	18.48	71.19	14193	1010400	
237	马銮湾二期	海沧区	孚莲二里 320 号 801 室	三房型	51.92	18.2	70.12	14243	998719	
238	马銮湾二期	海沧区	孚莲二里 320 号 803 室	三房型	52.81	18.52	71.33	14243	1015953	
239	马銮湾二期	海沧区	孚莲二里 320 号 804 室	三房型	52.71	18.48	71.19	14243	1013959	
240	马銮湾二期	海沧区	孚莲二里 320 号 901 室	三房型	51.92	18.2	70.12	14293	1002225	
241	马銮湾二期	海沧区	孚莲二里 320 号 903 室	三房型	52.81	18.52	71.33	14293	1019520	

序号	项目名称	区域	民政坐落	房型	套内面积 (m ²)	公摊面积 (m ²)	建筑面积 (m ²)	销售单价 (元/m ²)	房源总价 (元)	备注
242	马銮湾二期	海沧区	孚莲二里 320 号 904 室	三房型	52.71	18.48	71.19	14293	1017519	
243	马銮湾二期	海沧区	孚莲二里 320 号 1003 室	三房型	52.81	18.52	71.33	14343	1023086	
244	马銮湾二期	海沧区	孚莲二里 320 号 1004 室	三房型	52.71	18.48	71.19	14343	1021078	
245	马銮湾二期	海沧区	孚莲二里 320 号 1101 室	三房型	51.92	18.2	70.12	14393	1009237	
246	马銮湾二期	海沧区	孚莲二里 320 号 1103 室	三房型	52.81	18.52	71.33	14393	1026653	
247	马銮湾二期	海沧区	孚莲二里 320 号 1104 室	三房型	52.71	18.48	71.19	14393	1024638	
248	马銮湾二期	海沧区	孚莲二里 320 号 1203 室	三房型	52.81	18.52	71.33	14443	1030219	
249	马銮湾二期	海沧区	孚莲二里 320 号 1204 室	三房型	52.71	18.48	71.19	14443	1028197	
250	马銮湾二期	海沧区	孚莲二里 320 号 1301 室	三房型	51.92	18.2	70.12	14493	1016249	
251	马銮湾二期	海沧区	孚莲二里 320 号 1303 室	三房型	52.81	18.52	71.33	14493	1033786	
252	马銮湾二期	海沧区	孚莲二里 320 号 1304 室	三房型	52.71	18.48	71.19	14493	1031757	
253	马銮湾二期	海沧区	孚莲二里 320 号 1401 室	三房型	51.92	18.2	70.12	14543	1019755	
254	马銮湾二期	海沧区	孚莲二里 320 号 1403 室	三房型	52.81	18.52	71.33	14543	1037352	
255	马銮湾二期	海沧区	孚莲二里 320 号 1404 室	三房型	52.71	18.48	71.19	14543	1035316	
256	马銮湾二期	海沧区	孚莲二里 320 号 1501 室	三房型	52.49	18.4	70.89	14593	1034498	
257	马銮湾二期	海沧区	孚莲二里 320 号 1503 室	三房型	53.05	18.6	71.65	14593	1045588	
258	马銮湾二期	海沧区	孚莲二里 320 号 1504 室	三房型	52.91	18.55	71.46	14593	1042816	
259	马銮湾二期	海沧区	孚莲二里 320 号 1601 室	三房型	52.49	18.4	70.89	14643	1038042	
260	马銮湾二期	海沧区	孚莲二里 320 号 1603 室	三房型	53.05	18.6	71.65	14643	1049171	

序号	项目名称	区域	民政坐落	房型	套内面积 (m ²)	公摊面积 (m ²)	建筑面积 (m ²)	销售单价 (元/m ²)	房源总价 (元)	备注
261	马銮湾二期	海沧区	孚莲二里 320 号 1604 室	三房型	52.91	18.55	71.46	14643	1046389	
262	马銮湾二期	海沧区	孚莲二里 320 号 1701 室	三房型	52.49	18.4	70.89	14693	1041587	
263	马銮湾二期	海沧区	孚莲二里 320 号 1703 室	三房型	53.05	18.6	71.65	14693	1052753	
264	马銮湾二期	海沧区	孚莲二里 320 号 1704 室	三房型	52.91	18.55	71.46	14693	1049962	
265	马銮湾二期	海沧区	孚莲二里 320 号 1801 室	三房型	52.49	18.4	70.89	14743	1045131	
266	马銮湾二期	海沧区	孚莲二里 320 号 1803 室	三房型	53.05	18.6	71.65	14743	1056336	
267	马銮湾二期	海沧区	孚莲二里 320 号 1804 室	三房型	52.91	18.55	71.46	14743	1053535	
268	马銮湾二期	海沧区	孚莲二里 320 号 1901 室	三房型	52.49	18.4	70.89	14793	1048676	
269	马銮湾二期	海沧区	孚莲二里 320 号 1903 室	三房型	53.05	18.6	71.65	14793	1059918	
270	马銮湾二期	海沧区	孚莲二里 320 号 1904 室	三房型	52.91	18.55	71.46	14793	1057108	
271	马銮湾二期	海沧区	孚莲二里 320 号 2001 室	三房型	52.49	18.4	70.89	14843	1052220	
272	马銮湾二期	海沧区	孚莲二里 320 号 2003 室	三房型	53.05	18.6	71.65	14843	1063501	
273	马銮湾二期	海沧区	孚莲二里 320 号 2004 室	三房型	52.91	18.55	71.46	14843	1060681	
274	马銮湾二期	海沧区	孚莲二里 320 号 2101 室	三房型	52.49	18.4	70.89	14893	1055765	
275	马銮湾二期	海沧区	孚莲二里 320 号 2103 室	三房型	53.05	18.6	71.65	14893	1067083	
276	马銮湾二期	海沧区	孚莲二里 320 号 2104 室	三房型	52.91	18.55	71.46	14893	1064254	
277	马銮湾二期	海沧区	孚莲二里 320 号 2201 室	三房型	52.49	18.4	70.89	14943	1059309	
278	马銮湾二期	海沧区	孚莲二里 320 号 2401 室	三房型	52.49	18.4	70.89	15043	1066398	
279	马銮湾二期	海沧区	孚莲二里 320 号 2501 室	三房型	52.49	18.4	70.89	15093	1069943	

序号	项目名称	区域	民政坐落	房型	套内面积 (m ²)	公摊面积 (m ²)	建筑面积 (m ²)	销售单价 (元/m ²)	房源总价 (元)	备注
280	马銮湾二期	海沧区	孚莲二里 320 号 2601 室	三房型	52.49	18.4	70.89	15143	1073487	
281	新阳三期	海沧区	孚莲一里 769 号 201 室	三房型	56.85	18.71	75.56	10928	825720	
282	新阳三期	海沧区	孚莲一里 769 号 202 室	三房型	55.95	18.43	74.38	10928	812825	
283	新阳三期	海沧区	孚莲一里 769 号 203 室	三房型	55.93	18.41	74.34	10928	812388	
284	新阳三期	海沧区	孚莲一里 769 号 204 室	三房型	55.93	18.41	74.34	10928	812388	
285	新阳三期	海沧区	孚莲一里 769 号 205 室	三房型	55.95	18.43	74.38	10928	812825	
286	新阳三期	海沧区	孚莲一里 769 号 206 室	三房型	56.85	18.71	75.56	10928	825720	
287	新阳三期	海沧区	孚莲一里 769 号 302 室	三房型	55.95	18.43	74.38	10978	816544	
288	新阳三期	海沧区	孚莲一里 769 号 303 室	三房型	55.93	18.41	74.34	10978	816105	
289	新阳三期	海沧区	孚莲一里 769 号 304 室	三房型	55.93	18.41	74.34	10978	816105	
290	新阳三期	海沧区	孚莲一里 769 号 305 室	三房型	55.95	18.43	74.38	10978	816544	
291	新阳三期	海沧区	孚莲一里 769 号 306 室	三房型	56.85	18.71	75.56	10978	829498	
292	新阳三期	海沧区	孚莲一里 769 号 401 室	三房型	56.85	18.71	75.56	11028	833276	
293	新阳三期	海沧区	孚莲一里 769 号 402 室	三房型	55.95	18.43	74.38	11028	820263	
294	新阳三期	海沧区	孚莲一里 769 号 403 室	三房型	55.93	18.41	74.34	11028	819822	
295	新阳三期	海沧区	孚莲一里 769 号 404 室	三房型	55.93	18.41	74.34	11028	819822	
296	新阳三期	海沧区	孚莲一里 769 号 405 室	三房型	55.95	18.43	74.38	11028	820263	
297	新阳三期	海沧区	孚莲一里 769 号 406 室	三房型	56.85	18.71	75.56	11028	833276	
298	新阳三期	海沧区	孚莲一里 769 号 502 室	三房型	55.95	18.43	74.38	11078	823982	

序号	项目名称	区域	民政坐落	房型	套内面积 (m ²)	公摊面积 (m ²)	建筑面积 (m ²)	销售单价 (元/m ²)	房源总价 (元)	备注
299	新阳三期	海沧区	孚莲一里 769 号 503 室	三房型	55.93	18.41	74.34	11078	823539	
300	新阳三期	海沧区	孚莲一里 769 号 504 室	三房型	55.93	18.41	74.34	11078	823539	
301	新阳三期	海沧区	孚莲一里 769 号 505 室	三房型	55.95	18.43	74.38	11078	823982	
302	新阳三期	海沧区	孚莲一里 769 号 602 室	三房型	55.95	18.43	74.38	11128	827701	
303	新阳三期	海沧区	孚莲一里 769 号 603 室	三房型	55.93	18.41	74.34	11128	827256	
304	新阳三期	海沧区	孚莲一里 769 号 604 室	三房型	55.93	18.41	74.34	11128	827256	
305	新阳三期	海沧区	孚莲一里 769 号 605 室	三房型	55.95	18.43	74.38	11128	827701	
306	新阳三期	海沧区	孚莲一里 769 号 702 室	三房型	55.95	18.43	74.38	11178	831420	
307	新阳三期	海沧区	孚莲一里 769 号 703 室	三房型	55.93	18.41	74.34	11178	830973	
308	新阳三期	海沧区	孚莲一里 769 号 704 室	三房型	55.93	18.41	74.34	11178	830973	
309	新阳三期	海沧区	孚莲一里 769 号 705 室	三房型	55.95	18.43	74.38	11178	831420	
310	新阳三期	海沧区	孚莲一里 769 号 706 室	三房型	56.96	18.76	75.72	11178	846398	
311	新阳三期	海沧区	孚莲一里 769 号 803 室	三房型	55.93	18.41	74.34	11228	834690	
312	新阳三期	海沧区	孚莲一里 769 号 804 室	三房型	55.93	18.41	74.34	11228	834690	
313	新阳三期	海沧区	孚莲一里 769 号 805 室	三房型	55.95	18.43	74.38	11228	835139	
314	新阳三期	海沧区	孚莲一里 769 号 806 室	三房型	56.96	18.76	75.72	11228	850184	
315	新阳三期	海沧区	孚莲一里 769 号 902 室	三房型	55.95	18.43	74.38	11278	838858	
316	新阳三期	海沧区	孚莲一里 769 号 903 室	三房型	55.93	18.41	74.34	11278	838407	
317	新阳三期	海沧区	孚莲一里 769 号 904 室	三房型	55.93	18.41	74.34	11278	838407	

序号	项目名称	区域	民政坐落	房型	套内面积 (m ²)	公摊面积 (m ²)	建筑面积 (m ²)	销售单价 (元/m ²)	房源总价 (元)	备注
318	新阳三期	海沧区	孚莲一里 769 号 905 室	三房型	55.95	18.43	74.38	11278	838858	
319	新阳三期	海沧区	孚莲一里 769 号 906 室	三房型	56.96	18.76	75.72	11278	853970	
320	新阳三期	海沧区	孚莲一里 769 号 1001 室	三房型	56.96	18.76	75.72	11328	857756	
321	新阳三期	海沧区	孚莲一里 769 号 1002 室	三房型	55.95	18.43	74.38	11328	842577	
322	新阳三期	海沧区	孚莲一里 769 号 1003 室	三房型	55.93	18.41	74.34	11328	842124	
323	新阳三期	海沧区	孚莲一里 769 号 1004 室	三房型	55.93	18.41	74.34	11328	842124	
324	新阳三期	海沧区	孚莲一里 769 号 1005 室	三房型	55.95	18.43	74.38	11328	842577	
325	新阳三期	海沧区	孚莲一里 769 号 1006 室	三房型	56.96	18.76	75.72	11328	857756	
326	新阳三期	海沧区	孚莲一里 769 号 1101 室	三房型	56.96	18.76	75.72	11378	861542	
327	新阳三期	海沧区	孚莲一里 769 号 1102 室	三房型	55.95	18.43	74.38	11378	846296	
328	新阳三期	海沧区	孚莲一里 769 号 1103 室	三房型	55.93	18.41	74.34	11378	845841	
329	新阳三期	海沧区	孚莲一里 769 号 1104 室	三房型	55.93	18.41	74.34	11378	845841	
330	新阳三期	海沧区	孚莲一里 769 号 1105 室	三房型	55.95	18.43	74.38	11378	846296	
331	新阳三期	海沧区	孚莲一里 769 号 1106 室	三房型	56.96	18.76	75.72	11378	861542	
332	新阳三期	海沧区	孚莲一里 769 号 1203 室	三房型	55.93	18.41	74.34	11428	849558	
333	新阳三期	海沧区	孚莲一里 769 号 1204 室	三房型	55.93	18.41	74.34	11428	849558	
334	新阳三期	海沧区	孚莲一里 769 号 1302 室	三房型	55.95	18.43	74.38	11478	853734	
335	新阳三期	海沧区	孚莲一里 769 号 1303 室	三房型	55.93	18.41	74.34	11478	853275	
336	新阳三期	海沧区	孚莲一里 769 号 1304 室	三房型	55.93	18.41	74.34	11478	853275	

序号	项目名称	区域	民政坐落	房型	套内面积 (m ²)	公摊面积 (m ²)	建筑面积 (m ²)	销售单价 (元/m ²)	房源总价 (元)	备注
337	新阳三期	海沧区	孚莲一里 769 号 1305 室	三房型	55.95	18.43	74.38	11478	853734	
338	新阳三期	海沧区	孚莲一里 769 号 1402 室	三房型	55.95	18.43	74.38	11528	857453	
339	新阳三期	海沧区	孚莲一里 769 号 1403 室	三房型	55.93	18.41	74.34	11528	856992	
340	新阳三期	海沧区	孚莲一里 769 号 1404 室	三房型	55.93	18.41	74.34	11528	856992	
341	新阳三期	海沧区	孚莲一里 769 号 1405 室	三房型	55.95	18.43	74.38	11528	857453	
342	新阳三期	海沧区	孚莲一里 769 号 1406 室	三房型	56.96	18.76	75.72	11528	872900	
343	新阳三期	海沧区	孚莲一里 769 号 1503 室	三房型	55.93	18.41	74.34	11578	860709	
344	新阳三期	海沧区	孚莲一里 769 号 1504 室	三房型	55.93	18.41	74.34	11578	860709	
345	新阳三期	海沧区	孚莲一里 769 号 1505 室	三房型	55.95	18.43	74.38	11578	861172	
346	新阳三期	海沧区	孚莲一里 769 号 1602 室	三房型	55.95	18.43	74.38	11628	864891	
347	新阳三期	海沧区	孚莲一里 769 号 1603 室	三房型	55.93	18.41	74.34	11628	864426	
348	新阳三期	海沧区	孚莲一里 769 号 1604 室	三房型	55.93	18.41	74.34	11628	864426	
349	新阳三期	海沧区	孚莲一里 769 号 1605 室	三房型	55.95	18.43	74.38	11628	864891	
350	新阳三期	海沧区	孚莲一里 769 号 1606 室	三房型	56.96	18.76	75.72	11628	880472	
351	新阳三期	海沧区	孚莲一里 769 号 1701 室	三房型	56.96	18.76	75.72	11678	884258	
352	新阳三期	海沧区	孚莲一里 769 号 1702 室	三房型	55.95	18.43	74.38	11678	868610	
353	新阳三期	海沧区	孚莲一里 769 号 1703 室	三房型	55.93	18.41	74.34	11678	868143	
354	新阳三期	海沧区	孚莲一里 769 号 1704 室	三房型	55.93	18.41	74.34	11678	868143	
355	新阳三期	海沧区	孚莲一里 769 号 1705 室	三房型	55.95	18.43	74.38	11678	868610	

序号	项目名称	区域	民政坐落	房型	套内面积 (m ²)	公摊面积 (m ²)	建筑面积 (m ²)	销售单价 (元/m ²)	房源总价 (元)	备注
356	新阳三期	海沧区	孚莲一里 769 号 1802 室	三房型	55.95	18.43	74.38	11728	872329	
357	新阳三期	海沧区	孚莲一里 769 号 1803 室	三房型	55.93	18.41	74.34	11728	871860	
358	新阳三期	海沧区	孚莲一里 769 号 1804 室	三房型	55.93	18.41	74.34	11728	871860	
359	新阳三期	海沧区	孚莲一里 769 号 1805 室	三房型	55.95	18.43	74.38	11728	872329	
360	新阳三期	海沧区	孚莲一里 769 号 1806 室	三房型	56.96	18.76	75.72	11728	888044	
361	新阳三期	海沧区	孚莲一里 769 号 1902 室	三房型	55.95	18.43	74.38	11778	876048	
362	新阳三期	海沧区	孚莲一里 769 号 1903 室	三房型	55.93	18.41	74.34	11778	875577	
363	新阳三期	海沧区	孚莲一里 769 号 1904 室	三房型	55.93	18.41	74.34	11778	875577	
364	新阳三期	海沧区	孚莲一里 769 号 1905 室	三房型	55.95	18.43	74.38	11778	876048	
365	新阳三期	海沧区	孚莲一里 769 号 2002 室	三房型	55.95	18.43	74.38	11828	879767	
366	新阳三期	海沧区	孚莲一里 769 号 2003 室	三房型	55.93	18.41	74.34	11828	879294	
367	新阳三期	海沧区	孚莲一里 769 号 2004 室	三房型	55.93	18.41	74.34	11828	879294	
368	新阳三期	海沧区	孚莲一里 769 号 2005 室	三房型	55.95	18.43	74.38	11828	879767	
369	新阳三期	海沧区	孚莲一里 769 号 2102 室	三房型	55.95	18.43	74.38	11878	883486	
370	新阳三期	海沧区	孚莲一里 769 号 2103 室	三房型	55.93	18.41	74.34	11878	883011	
371	新阳三期	海沧区	孚莲一里 769 号 2104 室	三房型	55.93	18.41	74.34	11878	883011	
372	新阳三期	海沧区	孚莲一里 769 号 2105 室	三房型	55.95	18.43	74.38	11878	883486	
373	新阳三期	海沧区	孚莲一里 769 号 2106 室	三房型	56.96	18.76	75.72	11878	899402	
374	新阳三期	海沧区	孚莲一里 769 号 2202 室	三房型	55.95	18.43	74.38	11928	887205	

序号	项目名称	区域	民政坐落	房型	套内面积 (m ²)	公摊面积 (m ²)	建筑面积 (m ²)	销售单价 (元/m ²)	房源总价 (元)	备注
375	新阳三期	海沧区	孚莲一里 769 号 2203 室	三房型	55.93	18.41	74.34	11928	886728	
376	新阳三期	海沧区	孚莲一里 769 号 2204 室	三房型	55.93	18.41	74.34	11928	886728	
377	新阳三期	海沧区	孚莲一里 769 号 2205 室	三房型	55.95	18.43	74.38	11928	887205	
378	新阳三期	海沧区	孚莲一里 769 号 2206 室	三房型	56.96	18.76	75.72	11928	903188	
379	新阳三期	海沧区	孚莲一里 769 号 2302 室	三房型	55.95	18.43	74.38	11978	890924	
380	新阳三期	海沧区	孚莲一里 769 号 2303 室	三房型	55.93	18.41	74.34	11978	890445	
381	新阳三期	海沧区	孚莲一里 769 号 2304 室	三房型	55.93	18.41	74.34	11978	890445	
382	新阳三期	海沧区	孚莲一里 769 号 2305 室	三房型	55.95	18.43	74.38	11978	890924	
383	新阳三期	海沧区	孚莲一里 769 号 2306 室	三房型	56.96	18.76	75.72	11978	906974	
384	新阳三期	海沧区	孚莲一里 769 号 2402 室	三房型	55.95	18.43	74.38	12028	894643	
385	新阳三期	海沧区	孚莲一里 769 号 2403 室	三房型	55.93	18.41	74.34	12028	894162	
386	新阳三期	海沧区	孚莲一里 769 号 2404 室	三房型	55.93	18.41	74.34	12028	894162	
387	新阳三期	海沧区	孚莲一里 769 号 2405 室	三房型	55.95	18.43	74.38	12028	894643	
388	新阳三期	海沧区	孚莲一里 769 号 2406 室	三房型	56.96	18.76	75.72	12028	910760	
389	新阳三期	海沧区	孚莲一里 769 号 2501 室	三房型	56.96	18.76	75.72	12078	914546	为以往批次退房并拟再次分配房源
390	新阳三期	海沧区	孚莲一里 769 号 2502 室	三房型	55.95	18.43	74.38	12078	898362	
391	新阳三期	海沧区	孚莲一里 769 号 2503 室	三房型	55.93	18.41	74.34	12078	897879	
392	新阳三期	海沧区	孚莲一里 769 号 2504 室	三房型	55.93	18.41	74.34	12078	897879	
393	新阳三期	海沧区	孚莲一里 769 号 2505 室	三房型	55.95	18.43	74.38	12078	898362	

序号	项目名称	区域	民政坐落	房型	套内面积 (m ²)	公摊面积 (m ²)	建筑面积 (m ²)	销售单价 (元/m ²)	房源总价 (元)	备注
394	新阳三期	海沧区	孚莲一里 769 号 2506 室	三房型	56.96	18.76	75.72	12078	914546	
395	新阳三期	海沧区	孚莲一里 769 号 2602 室	三房型	55.95	18.43	74.38	12128	902081	
396	新阳三期	海沧区	孚莲一里 769 号 2603 室	三房型	55.93	18.41	74.34	12128	901596	
397	新阳三期	海沧区	孚莲一里 769 号 2604 室	三房型	55.93	18.41	74.34	12128	901596	
398	新阳三期	海沧区	孚莲一里 769 号 2605 室	三房型	55.95	18.43	74.38	12128	902081	
399	新阳三期	海沧区	孚莲一里 769 号 2606 室	三房型	56.96	18.76	75.72	12128	918332	
400	新阳三期	海沧区	孚莲一里 769 号 2701 室	三房型	56.96	18.76	75.72	12178	922118	
401	新阳三期	海沧区	孚莲一里 769 号 2702 室	三房型	55.95	18.43	74.38	12178	905800	
402	新阳三期	海沧区	孚莲一里 769 号 2703 室	三房型	55.93	18.41	74.34	12178	905313	
403	新阳三期	海沧区	孚莲一里 769 号 2704 室	三房型	55.93	18.41	74.34	12178	905313	
404	新阳三期	海沧区	孚莲一里 769 号 2705 室	三房型	55.95	18.43	74.38	12178	905800	
405	新阳三期	海沧区	孚莲一里 769 号 2706 室	三房型	56.96	18.76	75.72	12178	922118	
406	新阳三期	海沧区	孚莲一里 769 号 2802 室	三房型	55.95	18.43	74.38	12228	909519	
407	新阳三期	海沧区	孚莲一里 769 号 2803 室	三房型	55.93	18.41	74.34	12228	909030	
408	新阳三期	海沧区	孚莲一里 769 号 2804 室	三房型	55.93	18.41	74.34	12228	909030	
409	新阳三期	海沧区	孚莲一里 769 号 2805 室	三房型	55.95	18.43	74.38	12228	909519	
410	新阳三期	海沧区	孚莲一里 769 号 2806 室	三房型	56.96	18.76	75.72	12228	925904	
411	新阳三期	海沧区	孚莲一里 769 号 2902 室	三房型	55.95	18.43	74.38	12278	913238	
412	新阳三期	海沧区	孚莲一里 769 号 2903 室	三房型	55.93	18.41	74.34	12278	912747	

序号	项目名称	区域	民政坐落	房型	套内面积 (m ²)	公摊面积 (m ²)	建筑面积 (m ²)	销售单价 (元/m ²)	房源总价 (元)	备注
413	新阳三期	海沧区	孚莲一里 769 号 2904 室	三房型	55.93	18.41	74.34	12278	912747	
414	新阳三期	海沧区	孚莲一里 769 号 2905 室	三房型	55.95	18.43	74.38	12278	913238	
415	新阳三期	海沧区	孚莲一里 769 号 2906 室	三房型	56.96	18.76	75.72	12278	929690	
416	新阳三期	海沧区	孚莲一里 769 号 3001 室	三房型	56.96	18.76	75.72	12328	933476	
417	新阳三期	海沧区	孚莲一里 769 号 3002 室	三房型	55.95	18.43	74.38	12328	916957	
418	新阳三期	海沧区	孚莲一里 769 号 3003 室	三房型	55.93	18.41	74.34	12328	916464	
419	新阳三期	海沧区	孚莲一里 769 号 3004 室	三房型	55.93	18.41	74.34	12328	916464	
420	新阳三期	海沧区	孚莲一里 769 号 3005 室	三房型	55.95	18.43	74.38	12328	916957	
421	新阳三期	海沧区	孚莲一里 769 号 3006 室	三房型	56.96	18.76	75.72	12328	933476	
422	新阳三期	海沧区	孚莲一里 769 号 3101 室	三房型	56.96	18.76	75.72	12378	937262	
423	新阳三期	海沧区	孚莲一里 769 号 3102 室	三房型	55.95	18.43	74.38	12378	920676	
424	新阳三期	海沧区	孚莲一里 769 号 3103 室	三房型	55.93	18.41	74.34	12378	920181	
425	新阳三期	海沧区	孚莲一里 769 号 3104 室	三房型	55.93	18.41	74.34	12378	920181	
426	新阳三期	海沧区	孚莲一里 769 号 3105 室	三房型	55.95	18.43	74.38	12378	920676	
427	新阳三期	海沧区	孚莲一里 769 号 3106 室	三房型	56.96	18.76	75.72	12378	937262	
428	新阳三期	海沧区	孚莲一里 769 号 3202 室	三房型	55.95	18.43	74.38	12428	924395	
429	新阳三期	海沧区	孚莲一里 769 号 3203 室	三房型	55.93	18.41	74.34	12428	923898	
430	新阳三期	海沧区	孚莲一里 769 号 3204 室	三房型	55.93	18.41	74.34	12428	923898	
431	新阳三期	海沧区	孚莲一里 769 号 3205 室	三房型	55.95	18.43	74.38	12428	924395	

序号	项目名称	区域	民政坐落	房型	套内面积 (m ²)	公摊面积 (m ²)	建筑面积 (m ²)	销售单价 (元/m ²)	房源总价 (元)	备注
432	新阳三期	海沧区	孚莲一里 769 号 3206 室	三房型	56.96	18.76	75.72	12428	941048	
433	新阳三期	海沧区	孚莲一里 769 号 3301 室	三房型	56.96	18.76	75.72	12478	944834	
434	新阳三期	海沧区	孚莲一里 769 号 3302 室	三房型	55.95	18.43	74.38	12478	928114	
435	新阳三期	海沧区	孚莲一里 769 号 3303 室	三房型	55.93	18.41	74.34	12478	927615	
436	新阳三期	海沧区	孚莲一里 769 号 3304 室	三房型	55.93	18.41	74.34	12478	927615	
437	新阳三期	海沧区	孚莲一里 769 号 3305 室	三房型	55.95	18.43	74.38	12478	928114	
438	新阳三期	海沧区	孚莲一里 769 号 3306 室	三房型	56.96	18.76	75.72	12478	944834	
439	新阳三期	海沧区	孚莲一里 769 号 3401 室	三房型	56.96	18.76	75.72	12528	948620	
440	新阳三期	海沧区	孚莲一里 769 号 3402 室	三房型	55.95	18.43	74.38	12528	931833	
441	新阳三期	海沧区	孚莲一里 769 号 3403 室	三房型	55.93	18.41	74.34	12528	931332	
442	新阳三期	海沧区	孚莲一里 769 号 3404 室	三房型	55.93	18.41	74.34	12528	931332	
443	新阳三期	海沧区	孚莲一里 769 号 3405 室	三房型	55.95	18.43	74.38	12528	931833	
444	新阳三期	海沧区	孚莲一里 769 号 3406 室	三房型	56.96	18.76	75.72	12528	948620	
445	新阳三期	海沧区	孚莲一里 769 号 3501 室	三房型	56.96	18.76	75.72	12578	952406	
446	新阳三期	海沧区	孚莲一里 769 号 3502 室	三房型	55.95	18.43	74.38	12578	935552	
447	新阳三期	海沧区	孚莲一里 769 号 3503 室	三房型	55.93	18.41	74.34	12578	935049	
448	新阳三期	海沧区	孚莲一里 769 号 3504 室	三房型	55.93	18.41	74.34	12578	935049	
449	新阳三期	海沧区	孚莲一里 769 号 3505 室	三房型	55.95	18.43	74.38	12578	935552	
450	新阳三期	海沧区	孚莲一里 769 号 3506 室	三房型	56.96	18.76	75.72	12578	952406	

序号	项目名称	区域	民政坐落	房型	套内面积 (m ²)	公摊面积 (m ²)	建筑面积 (m ²)	销售单价 (元/m ²)	房源总价 (元)	备注
451	新阳三期	海沧区	孚莲一里 756 号 201 室	三房型	57.08	19.32	76.4	10928	834899	
452	新阳三期	海沧区	孚莲一里 756 号 202 室	三房型	56.16	19.02	75.18	10928	821567	
453	新阳三期	海沧区	孚莲一里 756 号 203 室	三房型	56.19	19.03	75.22	10928	822004	
454	新阳三期	海沧区	孚莲一里 756 号 204 室	三房型	56.14	19.01	75.15	10928	821239	
455	新阳三期	海沧区	孚莲一里 756 号 301 室	三房型	57.08	19.32	76.4	10978	838719	
456	新阳三期	海沧区	孚莲一里 756 号 302 室	三房型	56.16	19.02	75.18	10978	825326	
457	新阳三期	海沧区	孚莲一里 756 号 303 室	三房型	56.19	19.03	75.22	10978	825765	
458	新阳三期	海沧区	孚莲一里 756 号 304 室	三房型	56.14	19.01	75.15	10978	824997	
459	新阳三期	海沧区	孚莲一里 756 号 401 室	三房型	57.08	19.32	76.4	11028	842539	
460	新阳三期	海沧区	孚莲一里 756 号 402 室	三房型	56.16	19.02	75.18	11028	829085	
461	新阳三期	海沧区	孚莲一里 756 号 403 室	三房型	56.19	19.03	75.22	11028	829526	
462	新阳三期	海沧区	孚莲一里 756 号 404 室	三房型	56.14	19.01	75.15	11028	828754	
463	新阳三期	海沧区	孚莲一里 756 号 501 室	三房型	57.17	19.36	76.53	11078	847799	
464	新阳三期	海沧区	孚莲一里 756 号 502 室	三房型	56.16	19.02	75.18	11078	832844	
465	新阳三期	海沧区	孚莲一里 756 号 503 室	三房型	56.19	19.03	75.22	11078	833287	
466	新阳三期	海沧区	孚莲一里 756 号 504 室	三房型	56.14	19.01	75.15	11078	832512	
467	新阳三期	海沧区	孚莲一里 756 号 602 室	三房型	56.16	19.02	75.18	11128	836603	
468	新阳三期	海沧区	孚莲一里 756 号 603 室	三房型	56.19	19.03	75.22	11128	837048	
469	新阳三期	海沧区	孚莲一里 756 号 604 室	三房型	56.14	19.01	75.15	11128	836269	

序号	项目名称	区域	民政坐落	房型	套内面积 (m ²)	公摊面积 (m ²)	建筑面积 (m ²)	销售单价 (元/m ²)	房源总价 (元)	备注
470	新阳三期	海沧区	孚莲一里 756 号 701 室	三房型	57.17	19.36	76.53	11178	855452	
471	新阳三期	海沧区	孚莲一里 756 号 702 室	三房型	56.16	19.02	75.18	11178	840362	
472	新阳三期	海沧区	孚莲一里 756 号 703 室	三房型	56.19	19.03	75.22	11178	840809	
473	新阳三期	海沧区	孚莲一里 756 号 704 室	三房型	56.14	19.01	75.15	11178	840027	
474	新阳三期	海沧区	孚莲一里 756 号 801 室	三房型	57.17	19.36	76.53	11228	859279	
475	新阳三期	海沧区	孚莲一里 756 号 802 室	三房型	56.16	19.02	75.18	11228	844121	
476	新阳三期	海沧区	孚莲一里 756 号 803 室	三房型	56.19	19.03	75.22	11228	844570	
477	新阳三期	海沧区	孚莲一里 756 号 804 室	三房型	56.14	19.01	75.15	11228	843784	
478	新阳三期	海沧区	孚莲一里 756 号 903 室	三房型	56.19	19.03	75.22	11278	848331	
479	新阳三期	海沧区	孚莲一里 756 号 904 室	三房型	56.14	19.01	75.15	11278	847542	
480	新阳三期	海沧区	孚莲一里 756 号 1002 室	三房型	56.16	19.02	75.18	11328	851639	
481	新阳三期	海沧区	孚莲一里 756 号 1003 室	三房型	56.19	19.03	75.22	11328	852092	
482	新阳三期	海沧区	孚莲一里 756 号 1004 室	三房型	56.14	19.01	75.15	11328	851299	
483	新阳三期	海沧区	孚莲一里 756 号 1102 室	三房型	56.16	19.02	75.18	11378	855398	
484	新阳三期	海沧区	孚莲一里 756 号 1103 室	三房型	56.19	19.03	75.22	11378	855853	
485	新阳三期	海沧区	孚莲一里 756 号 1104 室	三房型	56.14	19.01	75.15	11378	855057	
486	新阳三期	海沧区	孚莲一里 756 号 1202 室	三房型	56.16	19.02	75.18	11428	859157	
487	新阳三期	海沧区	孚莲一里 756 号 1203 室	三房型	56.19	19.03	75.22	11428	859614	
488	新阳三期	海沧区	孚莲一里 756 号 1204 室	三房型	56.14	19.01	75.15	11428	858814	

序号	项目名称	区域	民政坐落	房型	套内面积 (m ²)	公摊面积 (m ²)	建筑面积 (m ²)	销售单价 (元/m ²)	房源总价 (元)	备注
489	新阳三期	海沧区	孚莲一里 756 号 1303 室	三房型	56.19	19.03	75.22	11478	863375	
490	新阳三期	海沧区	孚莲一里 756 号 1304 室	三房型	56.14	19.01	75.15	11478	862572	
491	新阳三期	海沧区	孚莲一里 756 号 1401 室	三房型	57.17	19.36	76.53	11528	882238	
492	新阳三期	海沧区	孚莲一里 756 号 1402 室	三房型	56.16	19.02	75.18	11528	866675	
493	新阳三期	海沧区	孚莲一里 756 号 1403 室	三房型	56.19	19.03	75.22	11528	867136	
494	新阳三期	海沧区	孚莲一里 756 号 1404 室	三房型	56.14	19.01	75.15	11528	866329	
495	新阳三期	海沧区	孚莲一里 756 号 1502 室	三房型	56.16	19.02	75.18	11578	870434	
496	新阳三期	海沧区	孚莲一里 756 号 1503 室	三房型	56.19	19.03	75.22	11578	870897	
497	新阳三期	海沧区	孚莲一里 756 号 1504 室	三房型	56.14	19.01	75.15	11578	870087	
498	新阳三期	海沧区	孚莲一里 756 号 1602 室	三房型	56.16	19.02	75.18	11628	874193	
499	新阳三期	海沧区	孚莲一里 756 号 1603 室	三房型	56.19	19.03	75.22	11628	874658	
500	新阳三期	海沧区	孚莲一里 756 号 1604 室	三房型	56.14	19.01	75.15	11628	873844	
501	新阳三期	海沧区	孚莲一里 756 号 1703 室	三房型	56.19	19.03	75.22	11678	878419	
502	新阳三期	海沧区	孚莲一里 756 号 1704 室	三房型	56.14	19.01	75.15	11678	877602	
503	新阳三期	海沧区	孚莲一里 756 号 1801 室	三房型	57.17	19.36	76.53	11728	897544	
504	新阳三期	海沧区	孚莲一里 756 号 1802 室	三房型	56.16	19.02	75.18	11728	881711	
505	新阳三期	海沧区	孚莲一里 756 号 1803 室	三房型	56.19	19.03	75.22	11728	882180	
506	新阳三期	海沧区	孚莲一里 756 号 1804 室	三房型	56.14	19.01	75.15	11728	881359	
507	新阳三期	海沧区	孚莲一里 756 号 1901 室	三房型	57.17	19.36	76.53	11778	901370	

序号	项目名称	区域	民政坐落	房型	套内面积 (m ²)	公摊面积 (m ²)	建筑面积 (m ²)	销售单价 (元/m ²)	房源总价 (元)	备注
508	新阳三期	海沧区	孚莲一里 756 号 1902 室	三房型	56.16	19.02	75.18	11778	885470	
509	新阳三期	海沧区	孚莲一里 756 号 1903 室	三房型	56.19	19.03	75.22	11778	885941	
510	新阳三期	海沧区	孚莲一里 756 号 1904 室	三房型	56.14	19.01	75.15	11778	885117	
511	新阳三期	海沧区	孚莲一里 756 号 2002 室	三房型	56.16	19.02	75.18	11828	889229	
512	新阳三期	海沧区	孚莲一里 756 号 2003 室	三房型	56.19	19.03	75.22	11828	889702	
513	新阳三期	海沧区	孚莲一里 756 号 2004 室	三房型	56.14	19.01	75.15	11828	888874	
514	新阳三期	海沧区	孚莲一里 756 号 2102 室	三房型	56.16	19.02	75.18	11878	892988	
515	新阳三期	海沧区	孚莲一里 756 号 2103 室	三房型	56.19	19.03	75.22	11878	893463	
516	新阳三期	海沧区	孚莲一里 756 号 2104 室	三房型	56.14	19.01	75.15	11878	892632	
517	新阳三期	海沧区	孚莲一里 756 号 2202 室	三房型	56.16	19.02	75.18	11928	896747	
518	新阳三期	海沧区	孚莲一里 756 号 2203 室	三房型	56.19	19.03	75.22	11928	897224	
519	新阳三期	海沧区	孚莲一里 756 号 2204 室	三房型	56.14	19.01	75.15	11928	896389	
520	新阳三期	海沧区	孚莲一里 756 号 2302 室	三房型	56.16	19.02	75.18	11978	900506	
521	新阳三期	海沧区	孚莲一里 756 号 2303 室	三房型	56.19	19.03	75.22	11978	900985	
522	新阳三期	海沧区	孚莲一里 756 号 2304 室	三房型	56.14	19.01	75.15	11978	900147	
523	新阳三期	海沧区	孚莲一里 756 号 2403 室	三房型	56.19	19.03	75.22	12028	904746	
524	新阳三期	海沧区	孚莲一里 756 号 2404 室	三房型	56.14	19.01	75.15	12028	903904	
525	新阳三期	海沧区	孚莲一里 756 号 2502 室	三房型	56.16	19.02	75.18	12078	908024	
526	新阳三期	海沧区	孚莲一里 756 号 2503 室	三房型	56.19	19.03	75.22	12078	908507	

序号	项目名称	区域	民政坐落	房型	套内面积 (m ²)	公摊面积 (m ²)	建筑面积 (m ²)	销售单价 (元/m ²)	房源总价 (元)	备注
527	新阳三期	海沧区	孚莲一里 756 号 2504 室	三房型	56.14	19.01	75.15	12078	907662	
528	新阳三期	海沧区	孚莲一里 756 号 2602 室	三房型	56.16	19.02	75.18	12128	911783	
529	新阳三期	海沧区	孚莲一里 756 号 2603 室	三房型	56.19	19.03	75.22	12128	912268	
530	新阳三期	海沧区	孚莲一里 756 号 2604 室	三房型	56.14	19.01	75.15	12128	911419	
531	新阳三期	海沧区	孚莲一里 756 号 2703 室	三房型	56.19	19.03	75.22	12178	916029	
532	新阳三期	海沧区	孚莲一里 756 号 2704 室	三房型	56.14	19.01	75.15	12178	915177	
533	新阳三期	海沧区	孚莲一里 756 号 2801 室	三房型	57.17	19.36	76.53	12228	935809	
534	新阳三期	海沧区	孚莲一里 756 号 2802 室	三房型	56.16	19.02	75.18	12228	919301	
535	新阳三期	海沧区	孚莲一里 756 号 2803 室	三房型	56.19	19.03	75.22	12228	919790	
536	新阳三期	海沧区	孚莲一里 756 号 2804 室	三房型	56.14	19.01	75.15	12228	918934	
537	新阳三期	海沧区	孚莲一里 756 号 2902 室	三房型	56.16	19.02	75.18	12278	923060	
538	新阳三期	海沧区	孚莲一里 756 号 2903 室	三房型	56.19	19.03	75.22	12278	923551	
539	新阳三期	海沧区	孚莲一里 756 号 2904 室	三房型	56.14	19.01	75.15	12278	922692	
540	新阳三期	海沧区	孚莲一里 756 号 3003 室	三房型	56.19	19.03	75.22	12328	927312	
541	新阳三期	海沧区	孚莲一里 756 号 3004 室	三房型	56.14	19.01	75.15	12328	926449	
542	新阳三期	海沧区	孚莲一里 776 号 501 室	三房型	56.96	18.77	75.73	11078	838937	
543	新阳三期	海沧区	孚莲一里 776 号 502 室	三房型	55.95	18.44	74.39	11078	824092	
544	新阳三期	海沧区	孚莲一里 776 号 503 室	三房型	55.93	18.43	74.36	11078	823760	
545	新阳三期	海沧区	孚莲一里 776 号 504 室	三房型	55.93	18.43	74.36	11078	823760	

序号	项目名称	区域	民政坐落	房型	套内面积 (m ²)	公摊面积 (m ²)	建筑面积 (m ²)	销售单价 (元/m ²)	房源总价 (元)	备注
546	新阳三期	海沧区	孚莲一里 776 号 505 室	三房型	55.95	18.44	74.39	11078	824092	
547	新阳三期	海沧区	孚莲一里 776 号 506 室	三房型	56.96	18.77	75.73	11078	838937	
548	新阳三期	海沧区	孚莲一里 776 号 601 室	三房型	56.96	18.77	75.73	11128	842723	
549	新阳三期	海沧区	孚莲一里 776 号 602 室	三房型	55.95	18.44	74.39	11128	827812	
550	新阳三期	海沧区	孚莲一里 776 号 603 室	三房型	55.93	18.43	74.36	11128	827478	
551	新阳三期	海沧区	孚莲一里 776 号 604 室	三房型	55.93	18.43	74.36	11128	827478	
552	新阳三期	海沧区	孚莲一里 776 号 605 室	三房型	55.95	18.44	74.39	11128	827812	
553	新阳三期	海沧区	孚莲一里 776 号 606 室	三房型	56.96	18.77	75.73	11128	842723	
554	新阳三期	海沧区	孚莲一里 776 号 701 室	三房型	56.96	18.77	75.73	11178	846510	
555	新阳三期	海沧区	孚莲一里 776 号 702 室	三房型	55.95	18.44	74.39	11178	831531	
556	新阳三期	海沧区	孚莲一里 776 号 703 室	三房型	55.93	18.43	74.36	11178	831196	
557	新阳三期	海沧区	孚莲一里 776 号 704 室	三房型	55.93	18.43	74.36	11178	831196	
558	新阳三期	海沧区	孚莲一里 776 号 705 室	三房型	55.95	18.44	74.39	11178	831531	
559	新阳三期	海沧区	孚莲一里 776 号 706 室	三房型	56.96	18.77	75.73	11178	846510	
560	新阳三期	海沧区	孚莲一里 776 号 801 室	三房型	56.96	18.77	75.73	11228	850296	
561	新阳三期	海沧区	孚莲一里 776 号 802 室	三房型	55.95	18.44	74.39	11228	835251	
562	新阳三期	海沧区	孚莲一里 776 号 803 室	三房型	55.93	18.43	74.36	11228	834914	
563	新阳三期	海沧区	孚莲一里 776 号 804 室	三房型	55.93	18.43	74.36	11228	834914	
564	新阳三期	海沧区	孚莲一里 776 号 805 室	三房型	55.95	18.44	74.39	11228	835251	

序号	项目名称	区域	民政坐落	房型	套内面积 (m ²)	公摊面积 (m ²)	建筑面积 (m ²)	销售单价 (元/m ²)	房源总价 (元)	备注
565	新阳三期	海沧区	孚莲一里 776 号 806 室	三房型	56.96	18.77	75.73	11228	850296	
566	新阳三期	海沧区	孚莲一里 776 号 901 室	三房型	56.96	18.77	75.73	11278	854083	
567	新阳三期	海沧区	孚莲一里 776 号 902 室	三房型	55.95	18.44	74.39	11278	838970	
568	新阳三期	海沧区	孚莲一里 776 号 903 室	三房型	55.93	18.43	74.36	11278	838632	
569	新阳三期	海沧区	孚莲一里 776 号 904 室	三房型	55.93	18.43	74.36	11278	838632	
570	新阳三期	海沧区	孚莲一里 776 号 905 室	三房型	55.95	18.44	74.39	11278	838970	
571	新阳三期	海沧区	孚莲一里 776 号 906 室	三房型	56.96	18.77	75.73	11278	854083	
572	新阳三期	海沧区	孚莲一里 776 号 1002 室	三房型	55.95	18.44	74.39	11328	842690	
573	新阳三期	海沧区	孚莲一里 776 号 1003 室	三房型	55.93	18.43	74.36	11328	842350	
574	新阳三期	海沧区	孚莲一里 776 号 1004 室	三房型	55.93	18.43	74.36	11328	842350	
575	新阳三期	海沧区	孚莲一里 776 号 1005 室	三房型	55.95	18.44	74.39	11328	842690	
576	新阳三期	海沧区	孚莲一里 776 号 1102 室	三房型	55.95	18.44	74.39	11378	846409	
577	新阳三期	海沧区	孚莲一里 776 号 1103 室	三房型	55.93	18.43	74.36	11378	846068	
578	新阳三期	海沧区	孚莲一里 776 号 1104 室	三房型	55.93	18.43	74.36	11378	846068	
579	新阳三期	海沧区	孚莲一里 776 号 1105 室	三房型	55.95	18.44	74.39	11378	846409	
580	新阳三期	海沧区	孚莲一里 776 号 1106 室	三房型	56.96	18.77	75.73	11378	861656	
581	新阳三期	海沧区	孚莲一里 776 号 1202 室	三房型	55.95	18.44	74.39	11428	850129	
582	新阳三期	海沧区	孚莲一里 776 号 1203 室	三房型	55.93	18.43	74.36	11428	849786	
583	新阳三期	海沧区	孚莲一里 776 号 1204 室	三房型	55.93	18.43	74.36	11428	849786	

序号	项目名称	区域	民政坐落	房型	套内面积 (m ²)	公摊面积 (m ²)	建筑面积 (m ²)	销售单价 (元/m ²)	房源总价 (元)	备注
584	新阳三期	海沧区	孚莲一里 776 号 1205 室	三房型	55.95	18.44	74.39	11428	850129	
585	新阳三期	海沧区	孚莲一里 776 号 1302 室	三房型	55.95	18.44	74.39	11478	853848	
586	新阳三期	海沧区	孚莲一里 776 号 1303 室	三房型	55.93	18.43	74.36	11478	853504	
587	新阳三期	海沧区	孚莲一里 776 号 1304 室	三房型	55.93	18.43	74.36	11478	853504	
588	新阳三期	海沧区	孚莲一里 776 号 1305 室	三房型	55.95	18.44	74.39	11478	853848	
589	新阳三期	海沧区	孚莲一里 776 号 1402 室	三房型	55.95	18.44	74.39	11528	857568	
590	新阳三期	海沧区	孚莲一里 776 号 1403 室	三房型	55.93	18.43	74.36	11528	857222	
591	新阳三期	海沧区	孚莲一里 776 号 1404 室	三房型	55.93	18.43	74.36	11528	857222	
592	新阳三期	海沧区	孚莲一里 776 号 1405 室	三房型	55.95	18.44	74.39	11528	857568	
593	新阳三期	海沧区	孚莲一里 776 号 1406 室	三房型	56.96	18.77	75.73	11528	873015	
594	新阳三期	海沧区	孚莲一里 776 号 1502 室	三房型	55.95	18.44	74.39	11578	861287	
595	新阳三期	海沧区	孚莲一里 776 号 1503 室	三房型	55.93	18.43	74.36	11578	860940	
596	新阳三期	海沧区	孚莲一里 776 号 1504 室	三房型	55.93	18.43	74.36	11578	860940	
597	新阳三期	海沧区	孚莲一里 776 号 1505 室	三房型	55.95	18.44	74.39	11578	861287	
598	新阳三期	海沧区	孚莲一里 776 号 1602 室	三房型	55.95	18.44	74.39	11628	865007	
599	新阳三期	海沧区	孚莲一里 776 号 1603 室	三房型	55.93	18.43	74.36	11628	864658	
600	新阳三期	海沧区	孚莲一里 776 号 1604 室	三房型	55.93	18.43	74.36	11628	864658	
601	新阳三期	海沧区	孚莲一里 776 号 1605 室	三房型	55.95	18.44	74.39	11628	865007	
602	新阳三期	海沧区	孚莲一里 776 号 1606 室	三房型	56.96	18.77	75.73	11628	880588	

序号	项目名称	区域	民政坐落	房型	套内面积 (m ²)	公摊面积 (m ²)	建筑面积 (m ²)	销售单价 (元/m ²)	房源总价 (元)	备注
603	新阳三期	海沧区	孚莲一里 776 号 1702 室	三房型	55.95	18.44	74.39	11678	868726	
604	新阳三期	海沧区	孚莲一里 776 号 1703 室	三房型	55.93	18.43	74.36	11678	868376	
605	新阳三期	海沧区	孚莲一里 776 号 1704 室	三房型	55.93	18.43	74.36	11678	868376	
606	新阳三期	海沧区	孚莲一里 776 号 1705 室	三房型	55.95	18.44	74.39	11678	868726	
607	新阳三期	海沧区	孚莲一里 776 号 1802 室	三房型	55.95	18.44	74.39	11728	872446	
608	新阳三期	海沧区	孚莲一里 776 号 1803 室	三房型	55.93	18.43	74.36	11728	872094	
609	新阳三期	海沧区	孚莲一里 776 号 1804 室	三房型	55.93	18.43	74.36	11728	872094	
610	新阳三期	海沧区	孚莲一里 776 号 1805 室	三房型	55.95	18.44	74.39	11728	872446	
611	新阳三期	海沧区	孚莲一里 776 号 1902 室	三房型	55.95	18.44	74.39	11778	876165	
612	新阳三期	海沧区	孚莲一里 776 号 1903 室	三房型	55.93	18.43	74.36	11778	875812	
613	新阳三期	海沧区	孚莲一里 776 号 1904 室	三房型	55.93	18.43	74.36	11778	875812	
614	新阳三期	海沧区	孚莲一里 776 号 1905 室	三房型	55.95	18.44	74.39	11778	876165	
615	新阳三期	海沧区	孚莲一里 776 号 2002 室	三房型	55.95	18.44	74.39	11828	879885	
616	新阳三期	海沧区	孚莲一里 776 号 2003 室	三房型	55.93	18.43	74.36	11828	879530	
617	新阳三期	海沧区	孚莲一里 776 号 2004 室	三房型	55.93	18.43	74.36	11828	879530	
618	新阳三期	海沧区	孚莲一里 776 号 2005 室	三房型	55.95	18.44	74.39	11828	879885	
619	新阳三期	海沧区	孚莲一里 776 号 2006 室	三房型	56.96	18.77	75.73	11828	895734	
620	新阳三期	海沧区	孚莲一里 776 号 2102 室	三房型	55.95	18.44	74.39	11878	883604	
621	新阳三期	海沧区	孚莲一里 776 号 2105 室	三房型	55.95	18.44	74.39	11878	883604	

序号	项目名称	区域	民政坐落	房型	套内面积 (m ²)	公摊面积 (m ²)	建筑面积 (m ²)	销售单价 (元/m ²)	房源总价 (元)	备注
622	新阳三期	海沧区	孚莲一里 776 号 2201 室	三房型	56.96	18.77	75.73	11928	903307	
623	新阳三期	海沧区	孚莲一里 776 号 2202 室	三房型	55.95	18.44	74.39	11928	887324	
624	新阳三期	海沧区	孚莲一里 776 号 2205 室	三房型	55.95	18.44	74.39	11928	887324	
625	新阳三期	海沧区	孚莲一里 776 号 2206 室	三房型	56.96	18.77	75.73	11928	903307	
626	新阳三期	海沧区	孚莲一里 776 号 2301 室	三房型	56.96	18.77	75.73	11978	907094	
627	新阳三期	海沧区	孚莲一里 776 号 2302 室	三房型	55.95	18.44	74.39	11978	891043	
628	新阳三期	海沧区	孚莲一里 776 号 2305 室	三房型	55.95	18.44	74.39	11978	891043	
629	新阳三期	海沧区	孚莲一里 776 号 2401 室	三房型	56.96	18.77	75.73	12028	910880	
630	新阳三期	海沧区	孚莲一里 776 号 2402 室	三房型	55.95	18.44	74.39	12028	894763	
631	新阳三期	海沧区	孚莲一里 776 号 2405 室	三房型	55.95	18.44	74.39	12028	894763	
632	新阳三期	海沧区	孚莲一里 776 号 2406 室	三房型	56.96	18.77	75.73	12028	910880	
633	新阳三期	海沧区	孚莲一里 776 号 2501 室	三房型	56.96	18.77	75.73	12078	914667	
634	新阳三期	海沧区	孚莲一里 776 号 2502 室	三房型	55.95	18.44	74.39	12078	898482	
635	新阳三期	海沧区	孚莲一里 776 号 2505 室	三房型	55.95	18.44	74.39	12078	898482	
636	新阳三期	海沧区	孚莲一里 776 号 2506 室	三房型	56.96	18.77	75.73	12078	914667	
637	新阳三期	海沧区	孚莲一里 776 号 2601 室	三房型	56.96	18.77	75.73	12128	918453	
638	新阳三期	海沧区	孚莲一里 776 号 2602 室	三房型	55.95	18.44	74.39	12128	902202	
639	新阳三期	海沧区	孚莲一里 776 号 2605 室	三房型	55.95	18.44	74.39	12128	902202	
640	新阳三期	海沧区	孚莲一里 776 号 2606 室	三房型	56.96	18.77	75.73	12128	918453	

序号	项目名称	区域	民政坐落	房型	套内面积 (m ²)	公摊面积 (m ²)	建筑面积 (m ²)	销售单价 (元/m ²)	房源总价 (元)	备注
641	新阳三期	海沧区	孚莲一里 776 号 2701 室	三房型	56.96	18.77	75.73	12178	922240	
642	新阳三期	海沧区	孚莲一里 776 号 2702 室	三房型	55.95	18.44	74.39	12178	905921	
643	新阳三期	海沧区	孚莲一里 776 号 2705 室	三房型	55.95	18.44	74.39	12178	905921	
644	新阳三期	海沧区	孚莲一里 776 号 2706 室	三房型	56.96	18.77	75.73	12178	922240	
645	新阳三期	海沧区	孚莲一里 776 号 2801 室	三房型	56.96	18.77	75.73	12228	926026	
646	新阳三期	海沧区	孚莲一里 776 号 2802 室	三房型	55.95	18.44	74.39	12228	909641	
647	新阳三期	海沧区	孚莲一里 776 号 2805 室	三房型	55.95	18.44	74.39	12228	909641	
648	新阳三期	海沧区	孚莲一里 776 号 2806 室	三房型	56.96	18.77	75.73	12228	926026	
649	新阳三期	海沧区	孚莲一里 776 号 2901 室	三房型	56.96	18.77	75.73	12278	929813	
650	新阳三期	海沧区	孚莲一里 776 号 2902 室	三房型	55.95	18.44	74.39	12278	913360	
651	新阳三期	海沧区	孚莲一里 776 号 2905 室	三房型	55.95	18.44	74.39	12278	913360	
652	新阳三期	海沧区	孚莲一里 776 号 2906 室	三房型	56.96	18.77	75.73	12278	929813	
653	新店一期	翔安区	宋洋一里 37 号 205 室	三房型	62.64	17.37	80.01	13107	1048691	
654	新店一期	翔安区	宋洋一里 37 号 206 室	三房型	63.05	17.48	80.53	13107	1055507	
655	新店一期	翔安区	宋洋一里 37 号 207 室	三房型	62.99	17.46	80.45	13107	1054458	
656	新店一期	翔安区	宋洋一里 37 号 1106 室	三房型	63.05	17.48	80.53	13557	1091745	为以往批次退房并拟再次分配房源
657	新店一期	翔安区	宋洋一里 37 号 1306 室	三房型	63.05	17.48	80.53	13657	1099798	为以往批次退房并拟再次分配房源
658	新店一期	翔安区	宋洋一里 38 号 604 室	三房型	62.84	17.43	80.27	13307	1068153	为以往批次退房并拟再次分配房源
659	新店一期	翔安区	宋洋一里 38 号 2104 室	三房型	62.84	17.43	80.27	14057	1128355	为以往批次退房并拟再次分配房源

序号	项目名称	区域	民政坐落	房型	套内面积 (m ²)	公摊面积 (m ²)	建筑面积 (m ²)	销售单价 (元/m ²)	房源总价 (元)	备注
660	新店一期	翔安区	宋洋一里 38 号 3204 室	三房型	62.84	17.43	80.27	14607	1172504	为以往批次退房并拟再次分配房源
661	新店一期	翔安区	宋洋一里 39 号 205 室	三房型	62.81	17.43	80.24	13107	1051706	
662	新店一期	翔安区	宋洋一里 39 号 206 室	三房型	63.12	17.51	80.63	13107	1056817	
663	新店一期	翔安区	宋洋一里 39 号 207 室	三房型	62.88	17.45	80.33	13107	1052885	
664	新店一期	翔安区	宋洋一里 39 号 305 室	三房型	62.81	17.43	80.24	13157	1055718	
665	新店一期	翔安区	宋洋一里 39 号 306 室	三房型	63.12	17.51	80.63	13157	1060849	
666	新店一期	翔安区	宋洋一里 39 号 307 室	三房型	62.88	17.45	80.33	13157	1056902	
667	新店一期	翔安区	宋洋一里 39 号 405 室	三房型	62.81	17.43	80.24	13207	1059730	
668	新店一期	翔安区	宋洋一里 39 号 406 室	三房型	63.12	17.51	80.63	13207	1064880	
669	新店一期	翔安区	宋洋一里 39 号 407 室	三房型	62.88	17.45	80.33	13207	1060918	
670	新店一期	翔安区	宋洋一里 39 号 3405 室	三房型	62.81	17.43	80.24	14707	1180090	
671	新店一期	翔安区	宋洋一里 39 号 3406 室	三房型	63.12	17.51	80.63	14707	1185825	
672	新店一期	翔安区	宋洋一里 40 号 202 室	三房型	62.97	17.48	80.45	13107	1054458	
673	新店一期	翔安区	宋洋一里 40 号 203 室	三房型	62.97	17.48	80.45	13107	1054458	
674	新店一期	翔安区	宋洋一里 40 号 204 室	三房型	62.95	17.47	80.42	13107	1054065	
675	新店一期	翔安区	宋洋一里 40 号 302 室	三房型	62.97	17.48	80.45	13157	1058481	
676	新店一期	翔安区	宋洋一里 40 号 303 室	三房型	62.97	17.48	80.45	13157	1058481	
677	新店一期	翔安区	宋洋一里 40 号 304 室	三房型	62.95	17.47	80.42	13157	1058086	
678	新店一期	翔安区	宋洋一里 40 号 402 室	三房型	62.97	17.48	80.45	13207	1062503	

序号	项目名称	区域	民政坐落	房型	套内面积 (m ²)	公摊面积 (m ²)	建筑面积 (m ²)	销售单价 (元/m ²)	房源总价 (元)	备注
679	新店一期	翔安区	宋洋一里 40 号 403 室	三房型	62.97	17.48	80.45	13207	1062503	
680	新店一期	翔安区	宋洋一里 40 号 404 室	三房型	62.95	17.47	80.42	13207	1062107	
681	新店一期	翔安区	宋洋一里 40 号 503 室	三房型	62.97	17.48	80.45	13257	1066526	
682	新店一期	翔安区	宋洋一里 40 号 504 室	三房型	62.95	17.47	80.42	13257	1066128	
683	新店一期	翔安区	宋洋一里 40 号 602 室	三房型	62.97	17.48	80.45	13307	1070548	
684	新店一期	翔安区	宋洋一里 40 号 603 室	三房型	62.97	17.48	80.45	13307	1070548	
685	新店一期	翔安区	宋洋一里 40 号 604 室	三房型	62.95	17.47	80.42	13307	1070149	
686	新店一期	翔安区	宋洋一里 40 号 702 室	三房型	62.97	17.48	80.45	13357	1074571	
687	新店一期	翔安区	宋洋一里 40 号 703 室	三房型	62.97	17.48	80.45	13357	1074571	
688	新店一期	翔安区	宋洋一里 40 号 704 室	三房型	62.95	17.47	80.42	13357	1074170	
689	新店一期	翔安区	宋洋一里 40 号 802 室	三房型	62.97	17.48	80.45	13407	1078593	
690	新店一期	翔安区	宋洋一里 40 号 803 室	三房型	62.97	17.48	80.45	13407	1078593	
691	新店一期	翔安区	宋洋一里 40 号 804 室	三房型	62.95	17.47	80.42	13407	1078191	
692	新店一期	翔安区	宋洋一里 40 号 902 室	三房型	62.97	17.48	80.45	13457	1082616	
693	新店一期	翔安区	宋洋一里 40 号 903 室	三房型	62.97	17.48	80.45	13457	1082616	
694	新店一期	翔安区	宋洋一里 40 号 904 室	三房型	62.95	17.47	80.42	13457	1082212	
695	新店一期	翔安区	宋洋一里 40 号 1002 室	三房型	62.97	17.48	80.45	13507	1086638	
696	新店一期	翔安区	宋洋一里 40 号 1003 室	三房型	62.97	17.48	80.45	13507	1086638	
697	新店一期	翔安区	宋洋一里 40 号 1004 室	三房型	62.95	17.47	80.42	13507	1086233	

序号	项目名称	区域	民政坐落	房型	套内面积 (m ²)	公摊面积 (m ²)	建筑面积 (m ²)	销售单价 (元/m ²)	房源总价 (元)	备注
698	新店一期	翔安区	宋洋一里 40 号 1102 室	三房型	62.97	17.48	80.45	13557	1090661	
699	新店一期	翔安区	宋洋一里 40 号 1103 室	三房型	62.97	17.48	80.45	13557	1090661	
700	新店一期	翔安区	宋洋一里 40 号 1104 室	三房型	62.95	17.47	80.42	13557	1090254	
701	新店一期	翔安区	宋洋一里 40 号 1202 室	三房型	62.97	17.48	80.45	13607	1094683	
702	新店一期	翔安区	宋洋一里 40 号 1203 室	三房型	62.97	17.48	80.45	13607	1094683	
703	新店一期	翔安区	宋洋一里 40 号 1204 室	三房型	62.95	17.47	80.42	13607	1094275	
704	新店一期	翔安区	宋洋一里 40 号 1303 室	三房型	62.97	17.48	80.45	13657	1098706	
705	新店一期	翔安区	宋洋一里 40 号 1304 室	三房型	62.95	17.47	80.42	13657	1098296	
706	新店一期	翔安区	宋洋一里 40 号 1402 室	三房型	62.97	17.48	80.45	13707	1102728	
707	新店一期	翔安区	宋洋一里 40 号 1403 室	三房型	62.97	17.48	80.45	13707	1102728	
708	新店一期	翔安区	宋洋一里 40 号 1404 室	三房型	62.95	17.47	80.42	13707	1102317	
709	新店一期	翔安区	宋洋一里 40 号 1503 室	三房型	62.97	17.48	80.45	13757	1106751	
710	新店一期	翔安区	宋洋一里 40 号 1504 室	三房型	62.95	17.47	80.42	13757	1106338	
711	新店一期	翔安区	宋洋一里 40 号 1703 室	三房型	62.97	17.48	80.45	13857	1114796	
712	新店一期	翔安区	宋洋一里 40 号 1802 室	三房型	62.97	17.48	80.45	13907	1118818	为以往批次退房并拟再次分配房源
713	新店一期	翔安区	宋洋一里 40 号 1803 室	三房型	62.97	17.48	80.45	13907	1118818	
714	新店一期	翔安区	宋洋一里 40 号 1804 室	三房型	62.95	17.47	80.42	13907	1118401	
715	新店一期	翔安区	宋洋一里 40 号 1902 室	三房型	62.97	17.48	80.45	13957	1122841	
716	新店一期	翔安区	宋洋一里 40 号 1903 室	三房型	62.97	17.48	80.45	13957	1122841	

序号	项目名称	区域	民政坐落	房型	套内面积 (m ²)	公摊面积 (m ²)	建筑面积 (m ²)	销售单价 (元/m ²)	房源总价 (元)	备注
717	新店一期	翔安区	宋洋一里 40 号 2003 室	三房型	62.97	17.48	80.45	14007	1126863	
718	新店一期	翔安区	宋洋一里 40 号 2102 室	三房型	62.97	17.48	80.45	14057	1130886	
719	新店一期	翔安区	宋洋一里 40 号 2103 室	三房型	62.97	17.48	80.45	14057	1130886	
720	新店一期	翔安区	宋洋一里 40 号 2202 室	三房型	62.97	17.48	80.45	14107	1134908	
721	新店一期	翔安区	宋洋一里 40 号 2203 室	三房型	62.97	17.48	80.45	14107	1134908	
722	新店一期	翔安区	宋洋一里 40 号 2402 室	三房型	62.97	17.48	80.45	14207	1142953	
723	新店一期	翔安区	宋洋一里 40 号 2403 室	三房型	62.97	17.48	80.45	14207	1142953	
724	新店一期	翔安区	宋洋一里 40 号 2404 室	三房型	62.95	17.47	80.42	14207	1142527	
725	新店一期	翔安区	宋洋一里 40 号 2503 室	三房型	62.97	17.48	80.45	14257	1146976	
726	新店一期	翔安区	宋洋一里 40 号 2504 室	三房型	62.95	17.47	80.42	14257	1146548	
727	新店一期	翔安区	宋洋一里 40 号 2602 室	三房型	62.97	17.48	80.45	14307	1150998	
728	新店一期	翔安区	宋洋一里 40 号 2603 室	三房型	62.97	17.48	80.45	14307	1150998	
729	新店一期	翔安区	宋洋一里 40 号 2702 室	三房型	62.97	17.48	80.45	14357	1155021	
730	新店一期	翔安区	宋洋一里 40 号 2703 室	三房型	62.97	17.48	80.45	14357	1155021	
731	新店一期	翔安区	宋洋一里 40 号 2704 室	三房型	62.95	17.47	80.42	14357	1154590	
732	新店一期	翔安区	宋洋一里 40 号 2802 室	三房型	62.97	17.48	80.45	14407	1159043	
733	新店一期	翔安区	宋洋一里 40 号 2803 室	三房型	62.97	17.48	80.45	14407	1159043	
734	新店一期	翔安区	宋洋一里 40 号 2804 室	三房型	62.95	17.47	80.42	14407	1158611	
735	新店一期	翔安区	宋洋一里 40 号 3002 室	三房型	62.97	17.48	80.45	14507	1167088	

序号	项目名称	区域	民政坐落	房型	套内面积 (m ²)	公摊面积 (m ²)	建筑面积 (m ²)	销售单价 (元/m ²)	房源总价 (元)	备注
736	新店一期	翔安区	宋洋一里 40 号 3003 室	三房型	62.97	17.48	80.45	14507	1167088	
737	新店一期	翔安区	宋洋一里 40 号 3004 室	三房型	62.95	17.47	80.42	14507	1166653	
738	新店一期	翔安区	宋洋一里 40 号 3202 室	三房型	62.97	17.48	80.45	14607	1175133	
739	新店一期	翔安区	宋洋一里 40 号 3203 室	三房型	62.97	17.48	80.45	14607	1175133	
740	新店一期	翔安区	宋洋一里 40 号 3204 室	三房型	62.95	17.47	80.42	14607	1174695	
741	新店一期	翔安区	宋洋一里 40 号 3402 室	三房型	62.97	17.48	80.45	14707	1183178	
742	新店一期	翔安区	宋洋一里 40 号 3403 室	三房型	62.97	17.48	80.45	14707	1183178	
743	新店一期	翔安区	宋洋一里 40 号 3404 室	三房型	62.95	17.47	80.42	14707	1182737	
744	林前综合体	翔安区	宋洋二里 24 号 901 室	三房型	52.62	18.24	70.86	14086	998134	
745	林前综合体	翔安区	宋洋二里 24 号 903 室	三房型	52.66	18.26	70.92	14086	998979	
746	林前综合体	翔安区	宋洋二里 24 号 904 室	三房型	52.66	18.26	70.92	14086	998979	
747	林前综合体	翔安区	宋洋二里 24 号 1003 室	三房型	52.66	18.26	70.92	14136	1002525	
748	林前综合体	翔安区	宋洋二里 24 号 1004 室	三房型	52.66	18.26	70.92	14136	1002525	
749	林前综合体	翔安区	宋洋二里 24 号 1104 室	三房型	52.66	18.26	70.92	14186	1006071	
750	林前综合体	翔安区	宋洋二里 24 号 1204 室	三房型	52.66	18.26	70.92	14236	1009617	
751	林前综合体	翔安区	宋洋二里 24 号 1304 室	三房型	52.66	18.26	70.92	14286	1013163	
752	林前综合体	翔安区	宋洋二里 24 号 1403 室	三房型	52.66	18.26	70.92	14336	1016709	
753	林前综合体	翔安区	宋洋二里 24 号 1404 室	三房型	52.66	18.26	70.92	14336	1016709	
754	林前综合体	翔安区	宋洋二里 24 号 1504 室	三房型	52.66	18.26	70.92	14386	1020255	

序号	项目名称	区域	民政坐落	房型	套内面积 (m ²)	公摊面积 (m ²)	建筑面积 (m ²)	销售单价 (元/m ²)	房源总价 (元)	备注
755	林前综合体	翔安区	宋洋二里 24 号 1506 室	三房型	52.62	18.24	70.86	14386	1019392	为以往批次退房并拟再次分配房源
756	林前综合体	翔安区	宋洋二里 24 号 1704 室	三房型	52.66	18.26	70.92	14486	1027347	
757	林前综合体	翔安区	宋洋二里 24 号 1803 室	三房型	52.66	18.26	70.92	14536	1030893	
758	林前综合体	翔安区	宋洋二里 24 号 1804 室	三房型	52.66	18.26	70.92	14536	1030893	
759	林前综合体	翔安区	宋洋二里 24 号 1903 室	三房型	52.66	18.26	70.92	14586	1034439	
760	林前综合体	翔安区	宋洋二里 24 号 1904 室	三房型	52.66	18.26	70.92	14586	1034439	
761	林前综合体	翔安区	宋洋二里 24 号 2003 室	三房型	52.66	18.26	70.92	14636	1037985	
762	林前综合体	翔安区	宋洋二里 24 号 2004 室	三房型	52.66	18.26	70.92	14636	1037985	
763	林前综合体	翔安区	宋洋二里 24 号 2103 室	三房型	52.66	18.26	70.92	14686	1041531	
764	林前综合体	翔安区	宋洋二里 24 号 2104 室	三房型	52.66	18.26	70.92	14686	1041531	
765	林前综合体	翔安区	宋洋二里 24 号 2203 室	三房型	52.66	18.26	70.92	14736	1045077	
766	林前综合体	翔安区	宋洋二里 24 号 2204 室	三房型	52.66	18.26	70.92	14736	1045077	
767	林前综合体	翔安区	宋洋二里 24 号 2301 室	三房型	52.62	18.24	70.86	14786	1047736	
768	林前综合体	翔安区	宋洋二里 24 号 2303 室	三房型	52.66	18.26	70.92	14786	1048623	
769	林前综合体	翔安区	宋洋二里 24 号 2304 室	三房型	52.66	18.26	70.92	14786	1048623	
770	林前综合体	翔安区	宋洋二里 24 号 2306 室	三房型	52.62	18.24	70.86	14786	1047736	
771	林前综合体	翔安区	宋洋二里 24 号 2403 室	三房型	52.66	18.26	70.92	14836	1052169	
772	林前综合体	翔安区	宋洋二里 24 号 2404 室	三房型	52.66	18.26	70.92	14836	1052169	
773	林前综合体	翔安区	宋洋二里 24 号 2406 室	三房型	52.62	18.24	70.86	14836	1051279	

序号	项目名称	区域	民政坐落	房型	套内面积 (m ²)	公摊面积 (m ²)	建筑面积 (m ²)	销售单价 (元/m ²)	房源总价 (元)	备注
774	林前综合体	翔安区	宋洋二里 27 号 305 室	三房型	52.03	18.46	70.49	13786	971775	
775	林前综合体	翔安区	宋洋二里 27 号 403 室	三房型	52.16	18.51	70.67	13836	977790	为以往批次退房并拟再次分配房源
776	林前综合体	翔安区	宋洋二里 27 号 504 室	三房型	52.03	18.46	70.49	13886	978824	为以往批次退房并拟再次分配房源
777	林前综合体	翔安区	宋洋二里 27 号 708 室	三房型	52.15	18.51	70.66	13986	988251	
778	林前综合体	翔安区	宋洋二里 27 号 806 室	三房型	52.16	18.51	70.67	14036	991924	
779	林前综合体	翔安区	宋洋二里 27 号 906 室	三房型	52.16	18.51	70.67	14086	995458	
780	林前综合体	翔安区	宋洋二里 27 号 1001 室	三房型	52.15	18.51	70.66	14136	998850	
781	林前综合体	翔安区	宋洋二里 27 号 1004 室	三房型	52.03	18.46	70.49	14136	996447	
782	林前综合体	翔安区	宋洋二里 27 号 1006 室	三房型	52.16	18.51	70.67	14136	998991	
783	林前综合体	翔安区	宋洋二里 27 号 1205 室	三房型	52.03	18.46	70.49	14236	1003496	
784	林前综合体	翔安区	宋洋二里 27 号 1603 室	三房型	52.16	18.51	70.67	14436	1020192	
785	林前综合体	翔安区	宋洋二里 27 号 1705 室	三房型	52.03	18.46	70.49	14486	1021118	
786	林前综合体	翔安区	宋洋二里 27 号 2108 室	三房型	52.15	18.51	70.66	14686	1037713	
787	林前综合体	翔安区	宋洋二里 27 号 2205 室	三房型	52.03	18.46	70.49	14736	1038741	
788	林前综合体	翔安区	宋洋二里 27 号 2206 室	三房型	52.16	18.51	70.67	14736	1041393	
789	林前综合体	翔安区	宋洋二里 27 号 2305 室	三房型	52.03	18.46	70.49	14786	1042265	为以往批次退房并拟再次分配房源
790	林前综合体	翔安区	宋洋二里 27 号 2401 室	三房型	52.15	18.51	70.66	14836	1048312	为以往批次退房并拟再次分配房源
791	林前综合体	翔安区	宋洋二里 27 号 2708 室	三房型	52.15	18.51	70.66	14986	1058911	
792	林前综合体	翔安区	宋洋二里 27 号 2808 室	三房型	52.15	18.51	70.66	15036	1062444	

序号	项目名称	区域	民政坐落	房型	套内面积 (m ²)	公摊面积 (m ²)	建筑面积 (m ²)	销售单价 (元/m ²)	房源总价 (元)	备注
793	林前综合体	翔安区	宋洋二里 27 号 2905 室	三房型	52.03	18.46	70.49	15086	1063412	
794	林前综合体	翔安区	宋洋二里 27 号 2906 室	三房型	52.16	18.51	70.67	15086	1066128	
795	林前综合体	翔安区	宋洋二里 27 号 3001 室	三房型	52.15	18.51	70.66	15136	1069510	
796	林前综合体	翔安区	宋洋二里 27 号 3201 室	三房型	52.15	18.51	70.66	15236	1076576	为以往批次退房并拟再次分配房源
797	新店二期	翔安区	东界东里 3 号 2307 室	三房型	52.76	17.70	70.46	14413	1015540	为以往批次退房并拟再次分配房源
798	新店二期	翔安区	东界东里 5 号 3106 室	三房型	52.88	18.08	70.96	14813	1051130	为以往批次退房并拟再次分配房源
799	新店二期	翔安区	东界东里 11 号 2507 室	三房型	53.05	17.59	70.64	14513	1025198	为以往批次退房并拟再次分配房源
800	新店二期	翔安区	东界东里 12 号 606 室	三房型	52.76	17.66	70.42	13563	955106	为以往批次退房并拟再次分配房源
801	新店二期	翔安区	东界东里 24 号 301 室	三房型	52.95	17.90	70.85	13413	950311	为以往批次退房并拟再次分配房源
802	新店二期	翔安区	东界东里 26 号 3407 室	三房型	52.95	17.94	70.89	14963	1060727	为以往批次退房并拟再次分配房源
803	祥平一期	同安区	祥和一里 5 号 301 室	三房型	52.48	16.95	69.43	11949	829619	
804	祥平一期	同安区	祥和一里 5 号 701 室	三房型	52.48	16.95	69.43	12149	843505	
805	祥平一期	同安区	祥和一里 5 号 708 室	三房型	52.48	16.95	69.43	12149	843505	
806	祥平一期	同安区	祥和一里 5 号 1108 室	三房型	52.48	16.95	69.43	12349	857391	
807	祥平一期	同安区	祥和一里 5 号 1208 室	三房型	52.48	16.95	69.43	12399	860863	
808	祥平一期	同安区	祥和一里 5 号 2508 室	三房型	52.48	16.95	69.43	13049	905992	为以往批次退房并拟再次分配房源
809	祥平一期	同安区	祥和一里 5 号 2608 室	三房型	52.48	16.95	69.43	13099	909464	为以往批次退房并拟再次分配房源
810	祥平一期	同安区	祥和一里 5 号 2808 室	三房型	52.48	16.95	69.43	13199	916407	
811	祥平一期	同安区	祥和一里 5 号 2908 室	三房型	52.48	16.95	69.43	13249	919878	

序号	项目名称	区域	民政坐落	房型	套内面积 (m ²)	公摊面积 (m ²)	建筑面积 (m ²)	销售单价 (元/m ²)	房源总价 (元)	备注
812	祥平一期	同安区	祥和一里 5 号 3308 室	三房型	52.48	16.95	69.43	13449	933764	

备注:

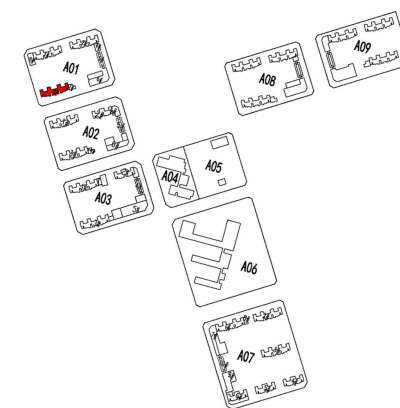
1. 表格中项目名称“新店一期”为新店地铁社区一期；“新店二期”为新店地铁社区二期；“林前综合体”为新店地铁社区林前综合体；“新阳三期”为新阳居住区三期；“马銮湾二期”为马銮湾地铁社区二期；“祥平一期”为祥平地铁社区一期。
2. 申请家庭按本手册房源清单参与选房即代表申请家庭已充分了解并接受每套房屋及销售单价，选房后不得以任何理由提变更。
3. 本次拟配售房源已安排现场看房，确认资格家庭若未实地看房，视同对本批次房源的实物现状予以确认，责任自行承担。售房单位将依据销售合同约定，为符合交房条件的确认资格家庭办理交房手续，并按照房源现场的实物状态进行交付。
4. 本批次房源中含有以往批次已退房并拟再次分配房源，申请家庭按自身意愿自主选择购买，即表明其已充分了解并接受房源的现状，此后不得以任何理由要求变更。后续，出卖人将依据销售合同约定，按照房源现场的实物状态进行交付，不再承担房源的维修责任。
5. 房源出卖人对本批次房源所作的说明和提供的房源展板、图纸等，仅供申请家庭参考，不构成对本批次房源的任何承诺和担保，未标明的瑕疵亦不在出卖人承担范围。

十三、马銮湾地铁社区二期户型图

(以下户型图仅供参考，具体以实际户型为准，总平面图请前往厦门安居集团官网下载)



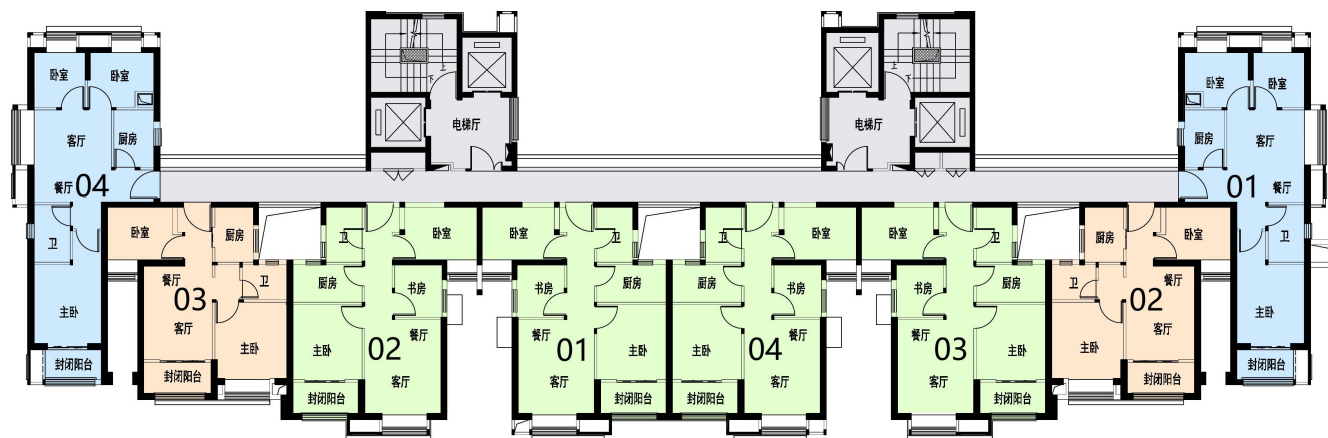
1-3#二层平面图



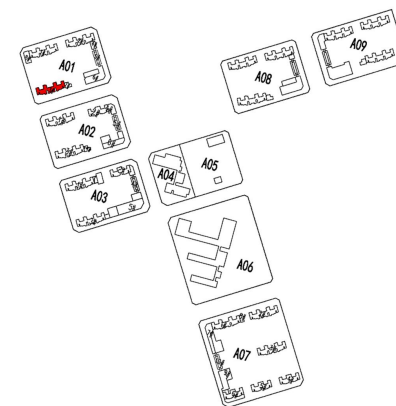


孚莲二里281号

孚莲二里280号



1-3#标准层平面图



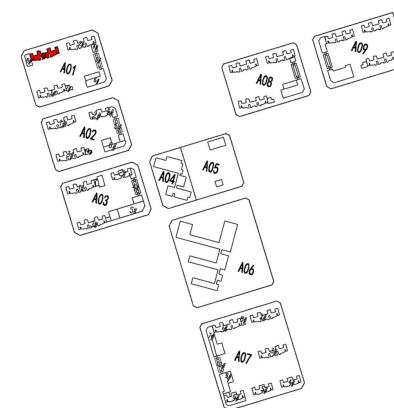


孚莲二里283号

孚莲二里284号



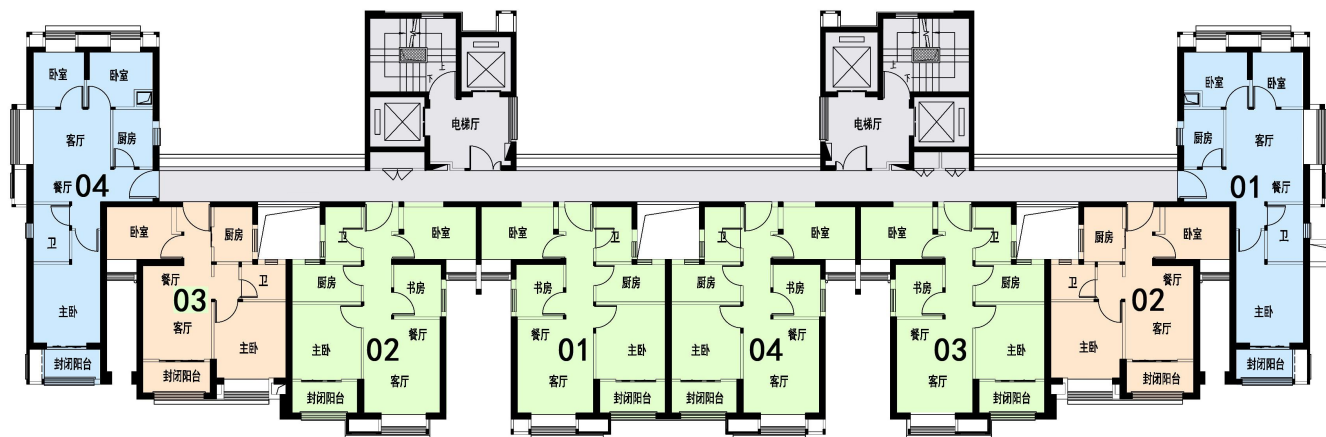
1-1#标准层平面图



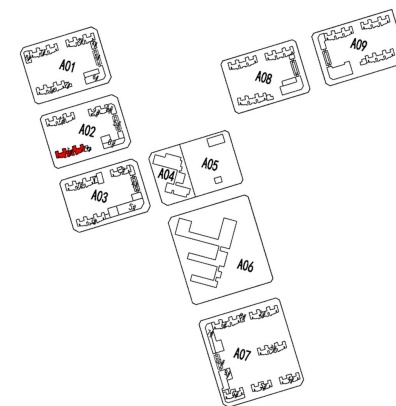


孚莲二里293号

孚莲二里292号

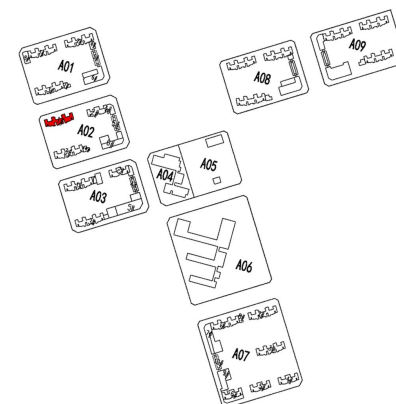


2-3#标准层平面图





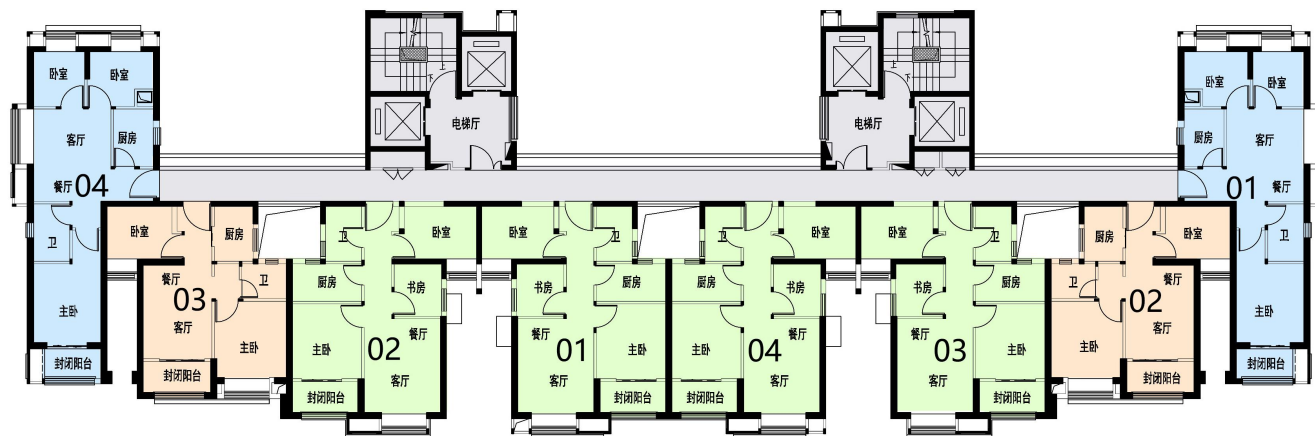
2-1#二层平面图



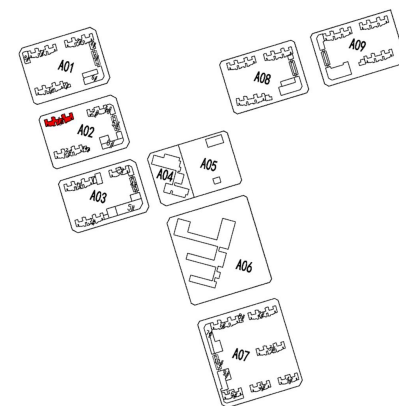


孚莲二里294号

孚莲二里295号



2-1#标准层平面图



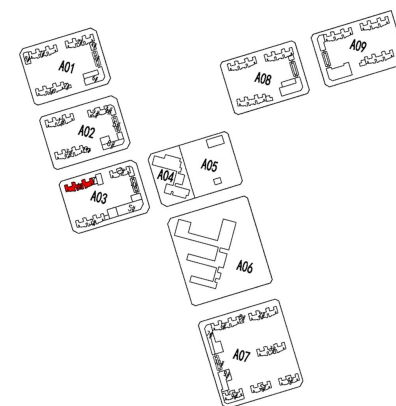


孚莲二里303号

孚莲二里304号



3-1#标准层平面图



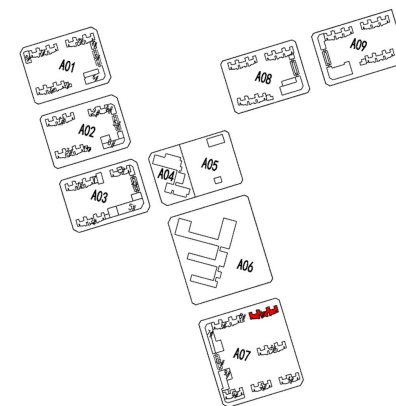


孚莲二里319号

孚莲二里320号

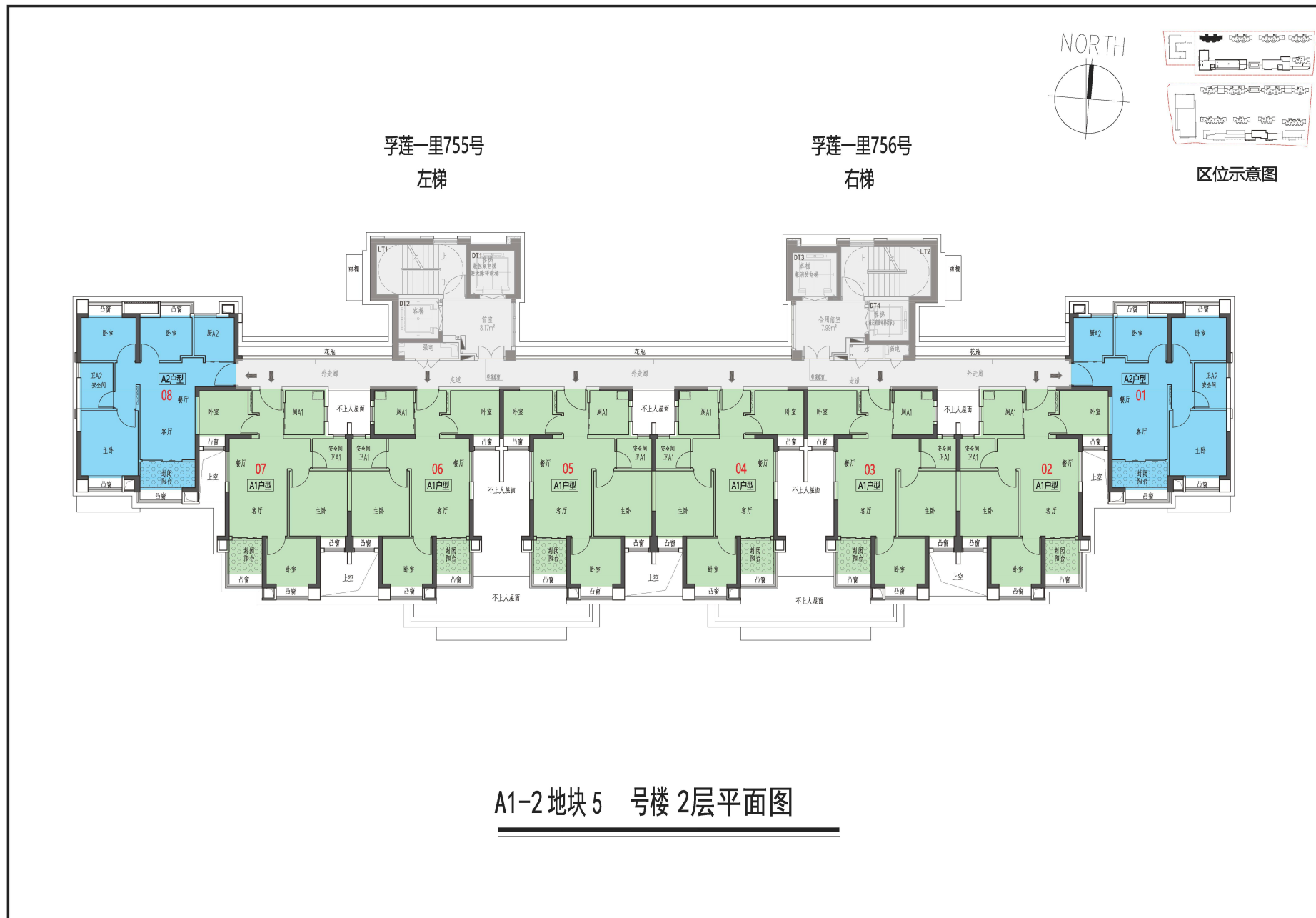


7-2#标准层平面图



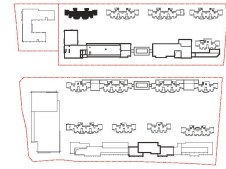
十四、新阳居住区三期户型图

(以下户型图仅供参考，具体以实际户型为准，总平面图请前往厦门安居集团官网下载)



孚莲一里755号
左梯

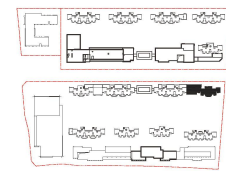
孚莲一里756号
右梯



区位示意图



A1-2 地块 5 号楼 3~30层平面图



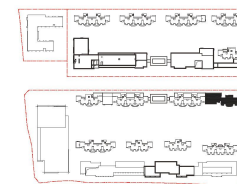
区位示意图

孚莲一里769号



A1-3地块1 号楼2层平面图

孚莲一里769号



区位示意图



A1-3地块1 号楼3~35层平面图

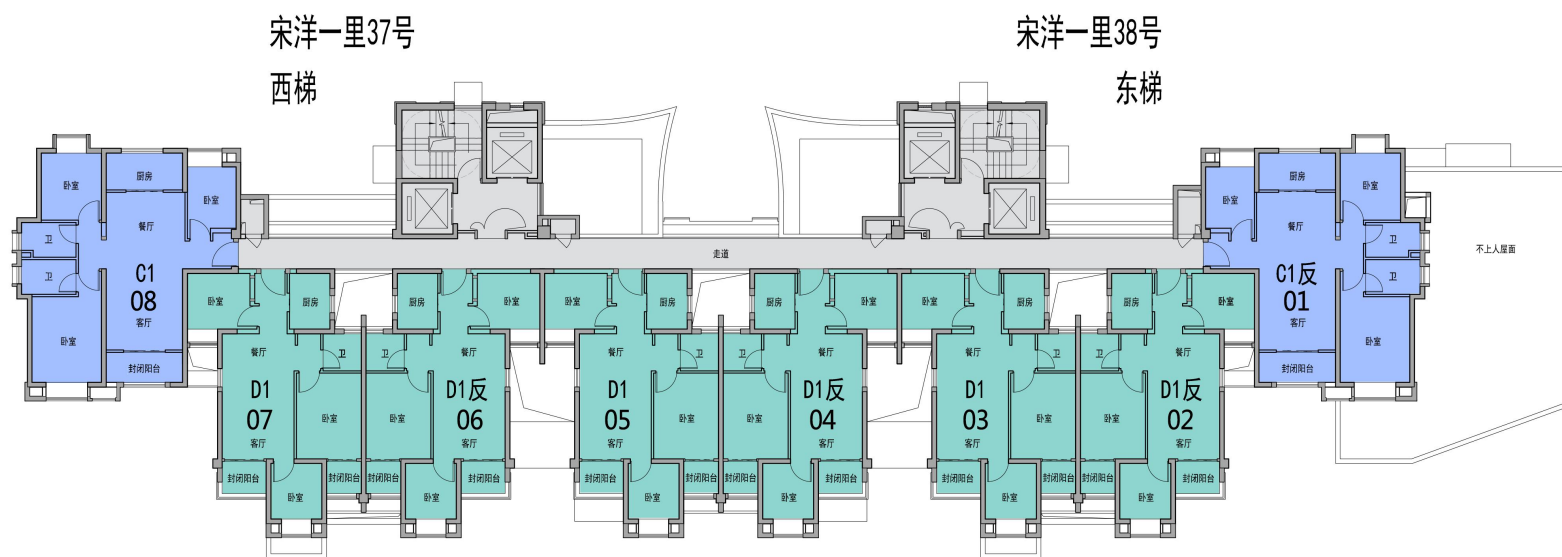
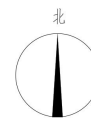
孚莲一里776号



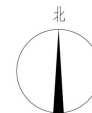
A1-3 地块 4 号楼 3~35层平面图

十五、新店地铁社区一期户型图

(以下户型图仅供参考,具体以实际户型为准,总平面图请前往厦门安居集团官网下载)

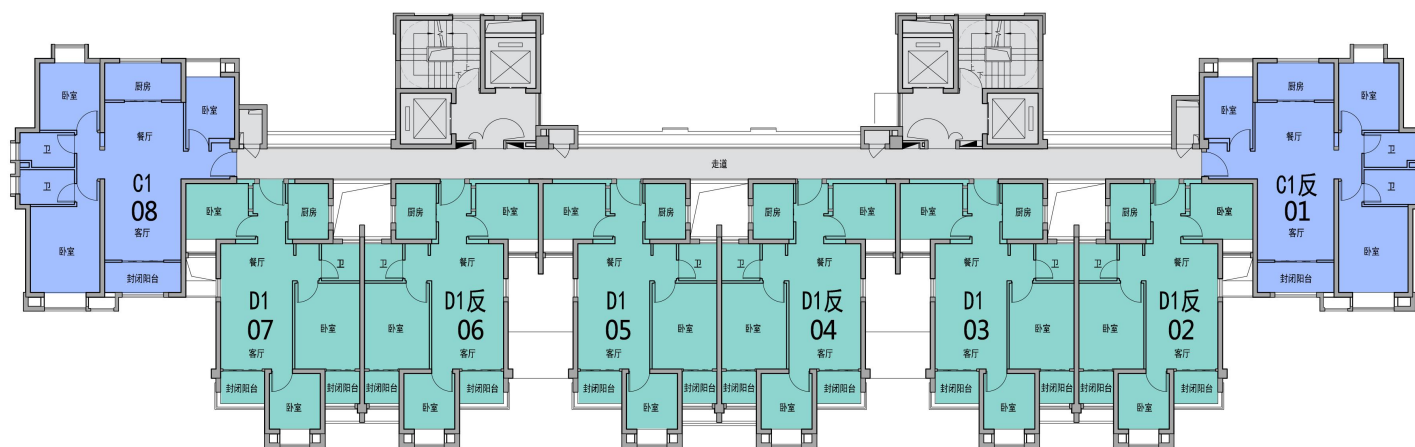


4-1#楼2层平面图

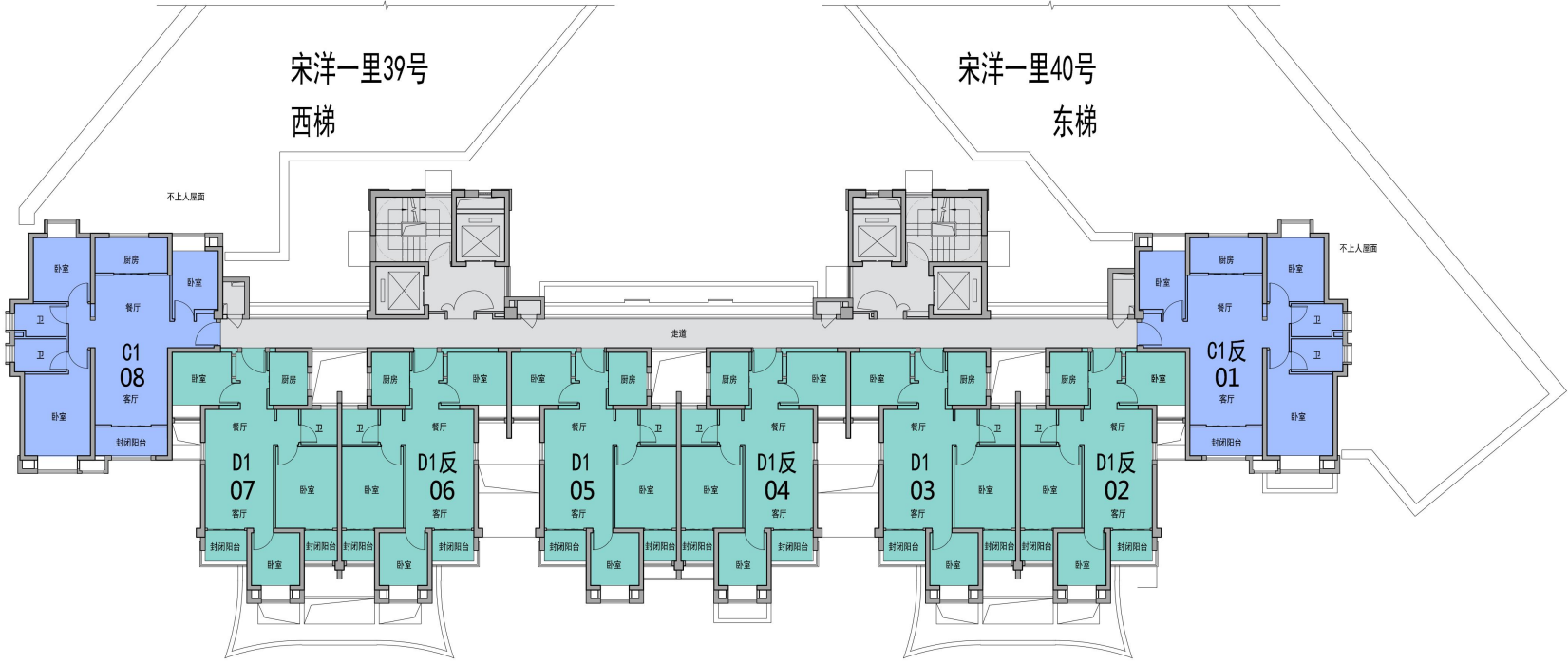
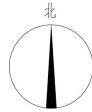


宋洋一里37号
西梯

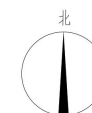
宋洋一里38号
东梯



4-1#楼3~34层平面图

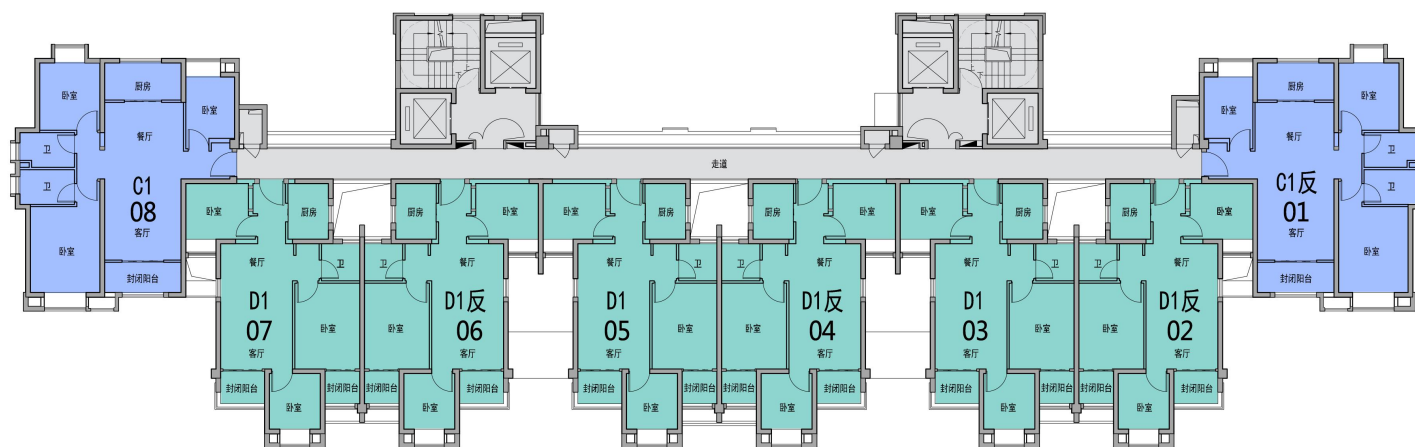


4-2#楼2层平面图



宋洋一里39号
西梯

宋洋一里40号
东梯



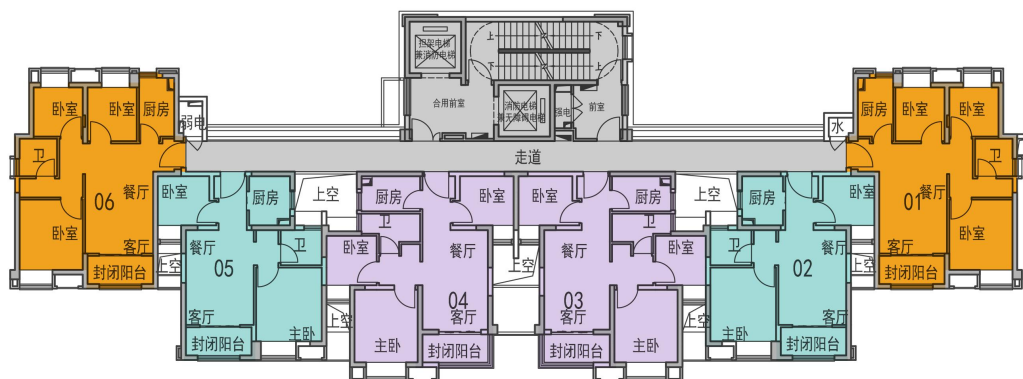
4-2#楼3~34层平面图

十六、新店地铁社区林前综合体户型图

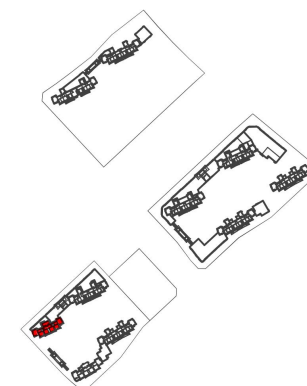
(以下户型图仅供参考，具体以实际户型为准，总平面图请前往厦门安居集团官网下载)



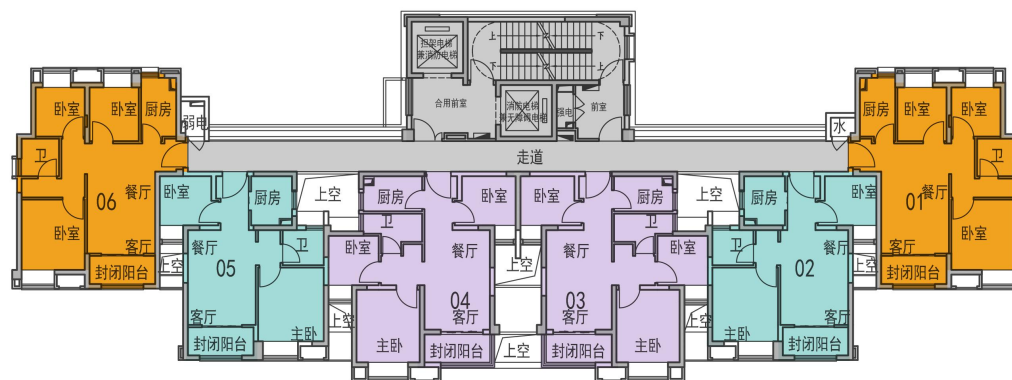
宋洋二里24号



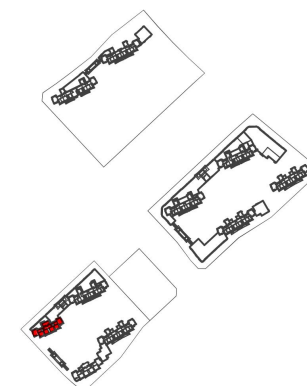
3-4#楼3~21奇数层平面



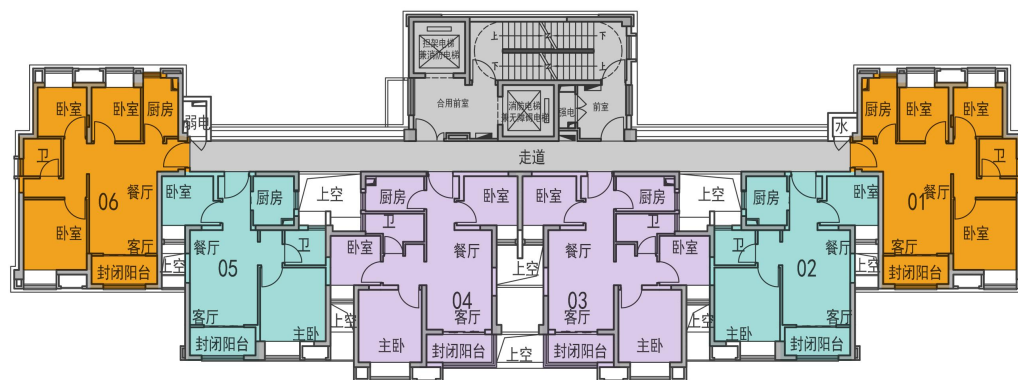
宋洋二里24号



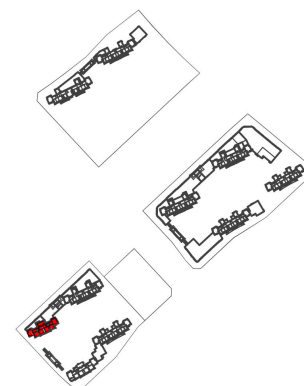
3-4#楼4~20偶数层平面



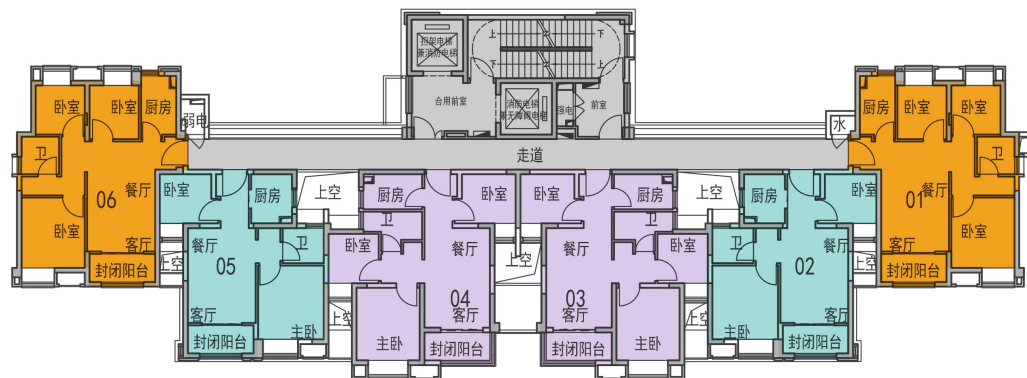
宋洋二里24号



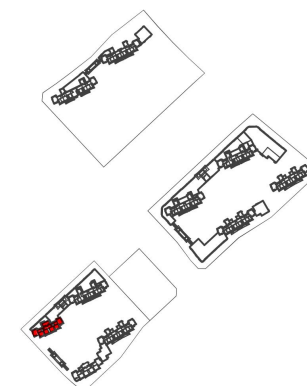
3-4#楼22层平面



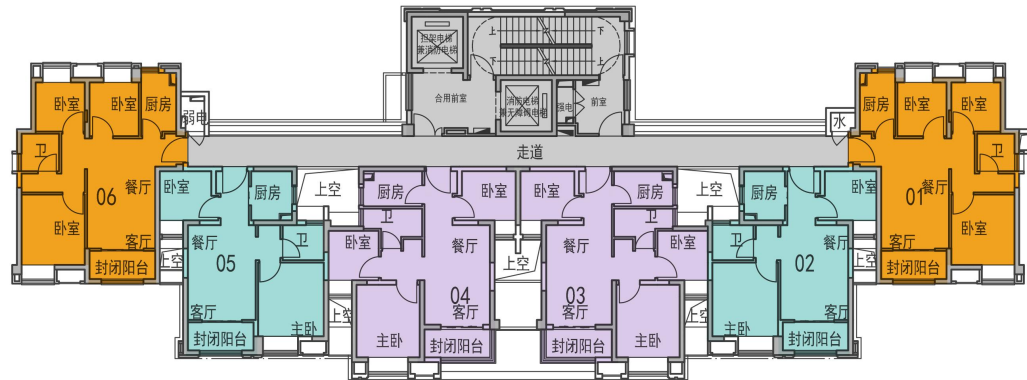
宋洋二里24号



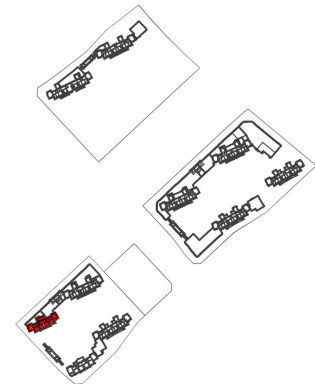
3-4#楼23层平面



宋洋二里24号



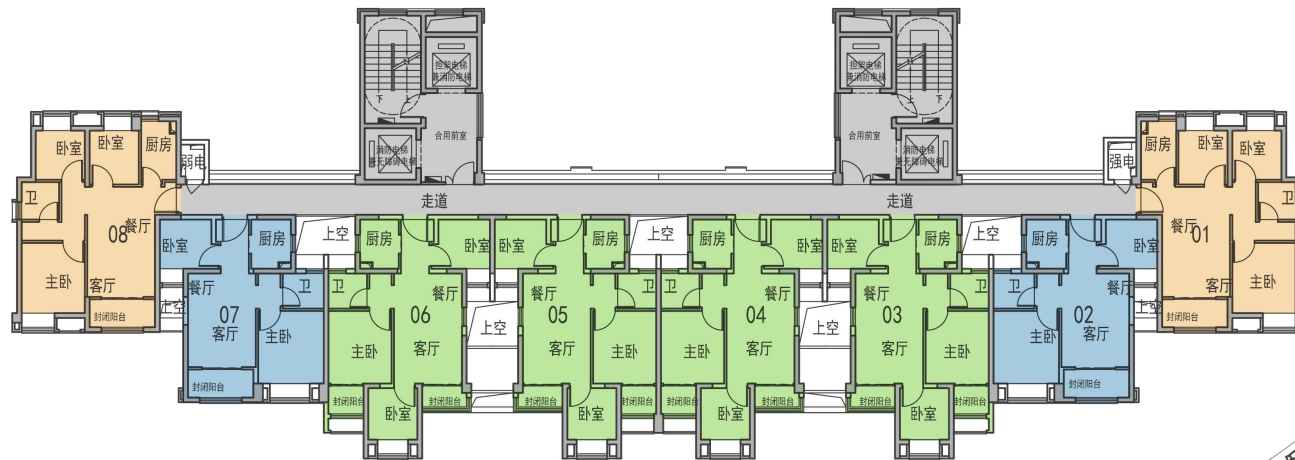
3-4#楼24层平面



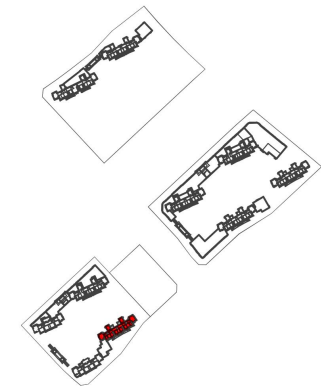


宋洋二里27号
西梯

宋洋二里27号
东梯



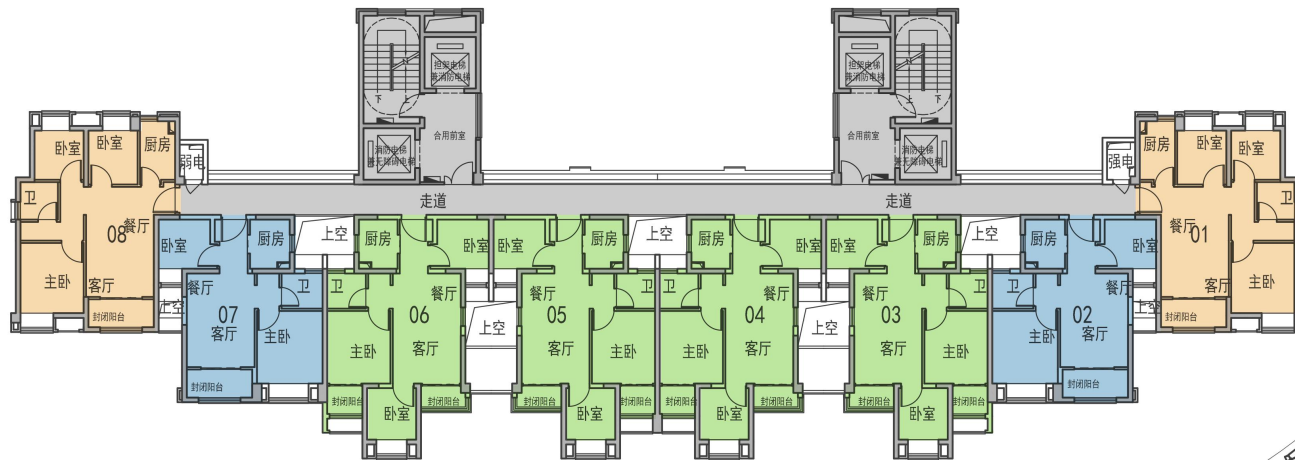
3-2#楼3~27奇数层平面



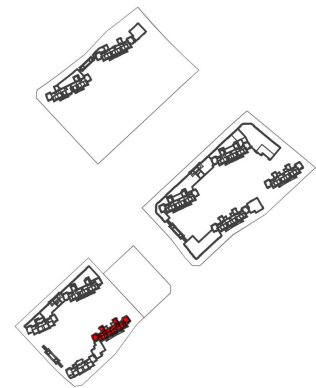


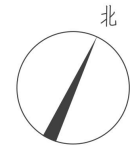
宋洋二里27号
西梯

宋洋二里27号
东梯



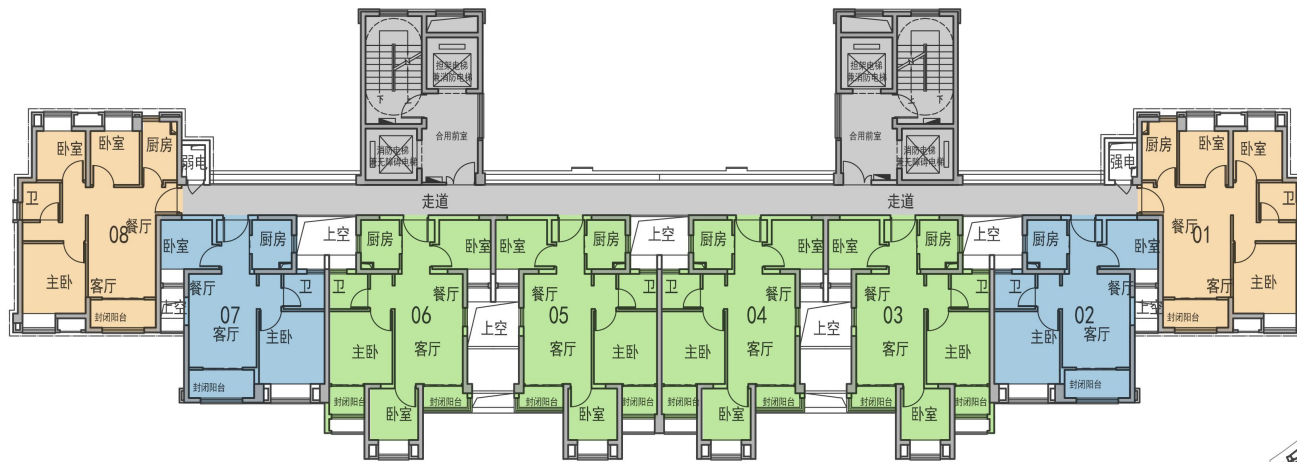
3-2#楼4~28偶数层平面



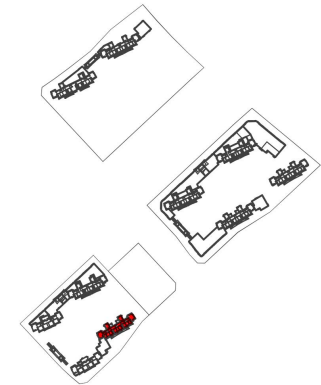


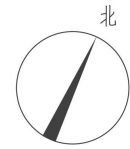
宋洋二里27号
西梯

宋洋二里27号
东梯



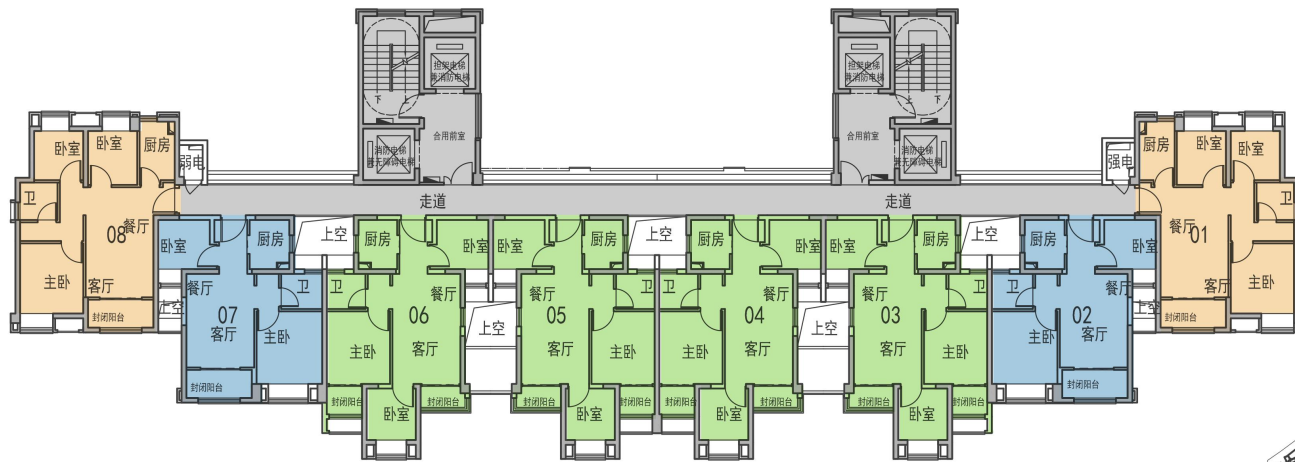
3-2#楼29层平面



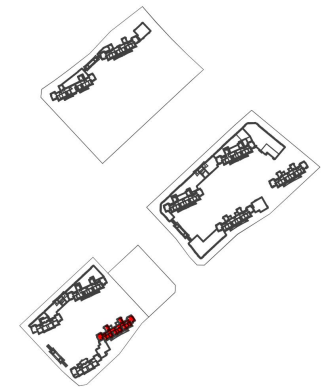


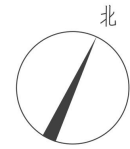
宋洋二里27号
西梯

宋洋二里27号
东梯



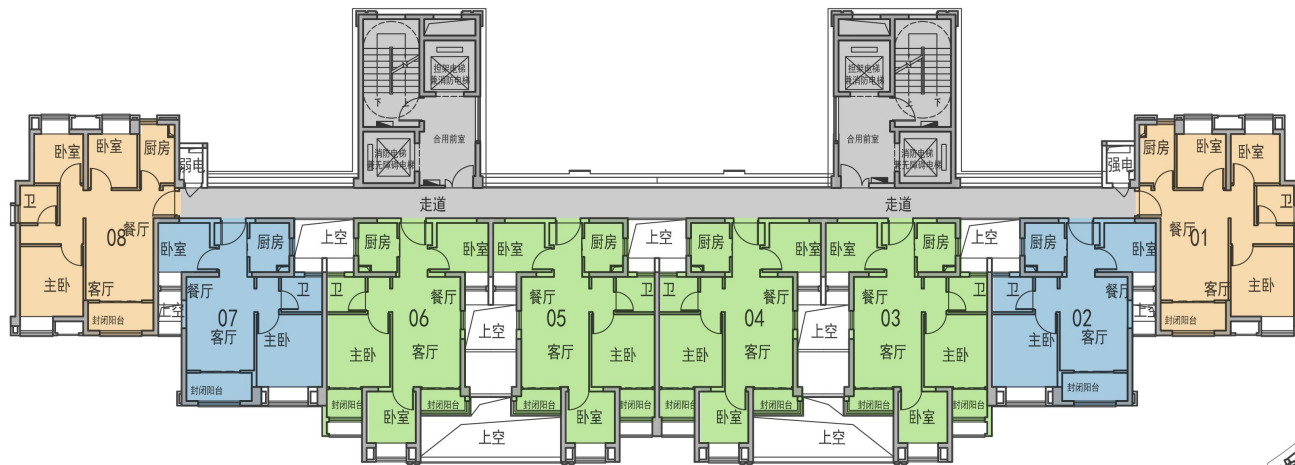
3-2#楼30层平面



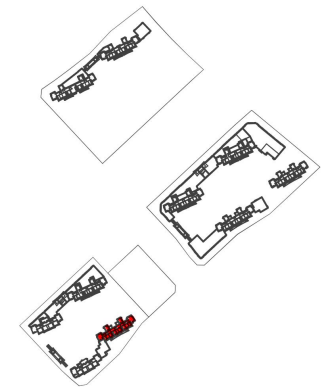


宋洋二里27号
西梯

宋洋二里27号
东梯



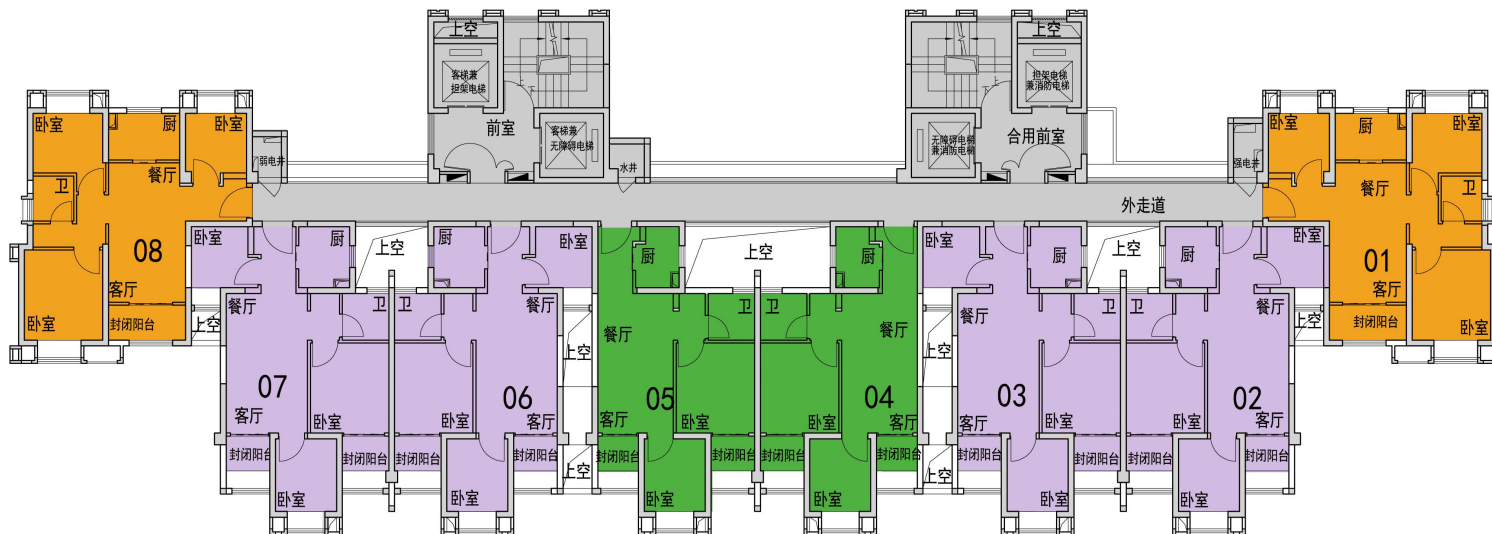
3-2#楼32层平面



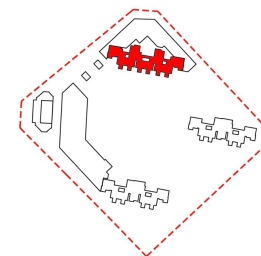
十七、新店地铁社区二期户型图

(以下户型图仅供参考，具体以实际户型为准，总平面图请前往厦门安居集团官网下载)

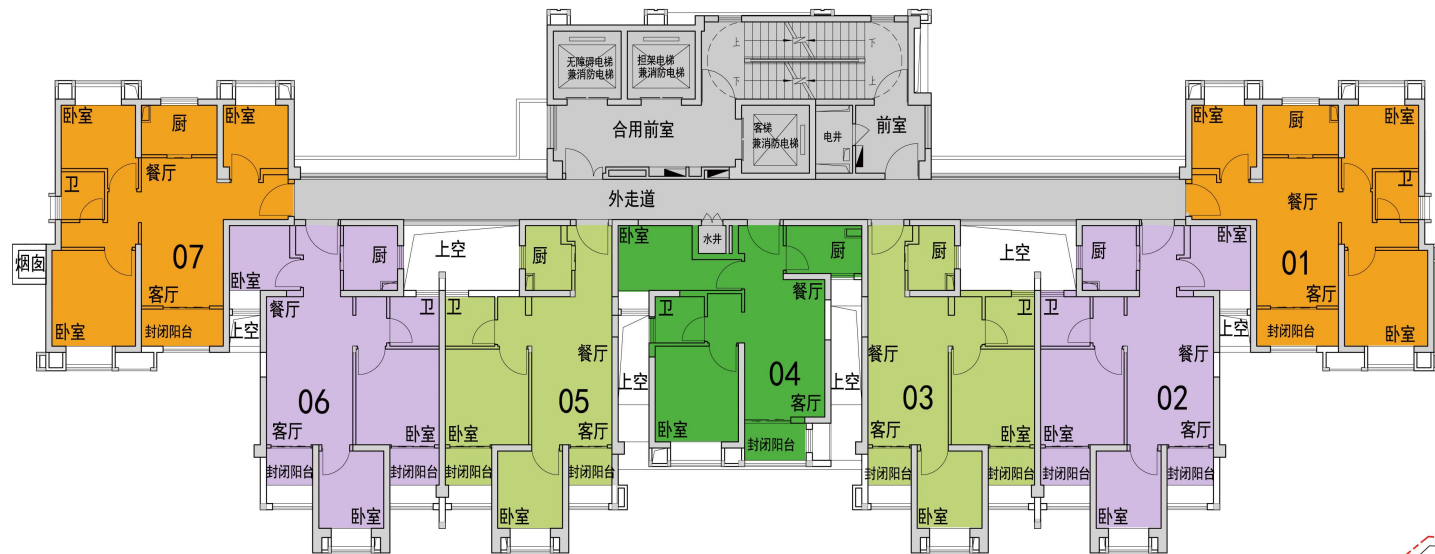
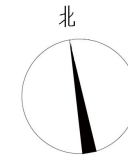
东界东里3号



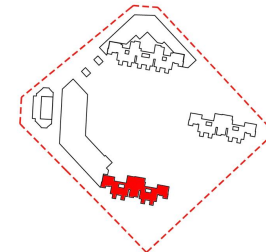
16-1#楼3~31层平面图



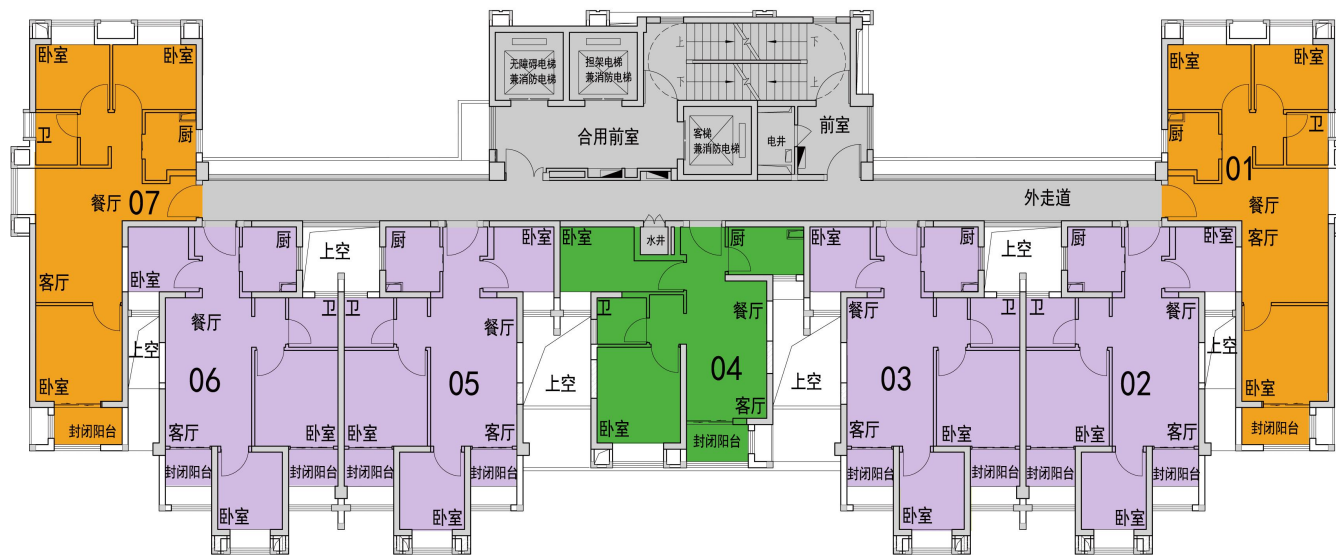
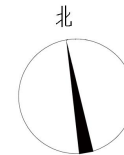
东界东里5号



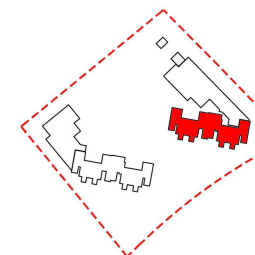
16-3#楼3~31层平面图



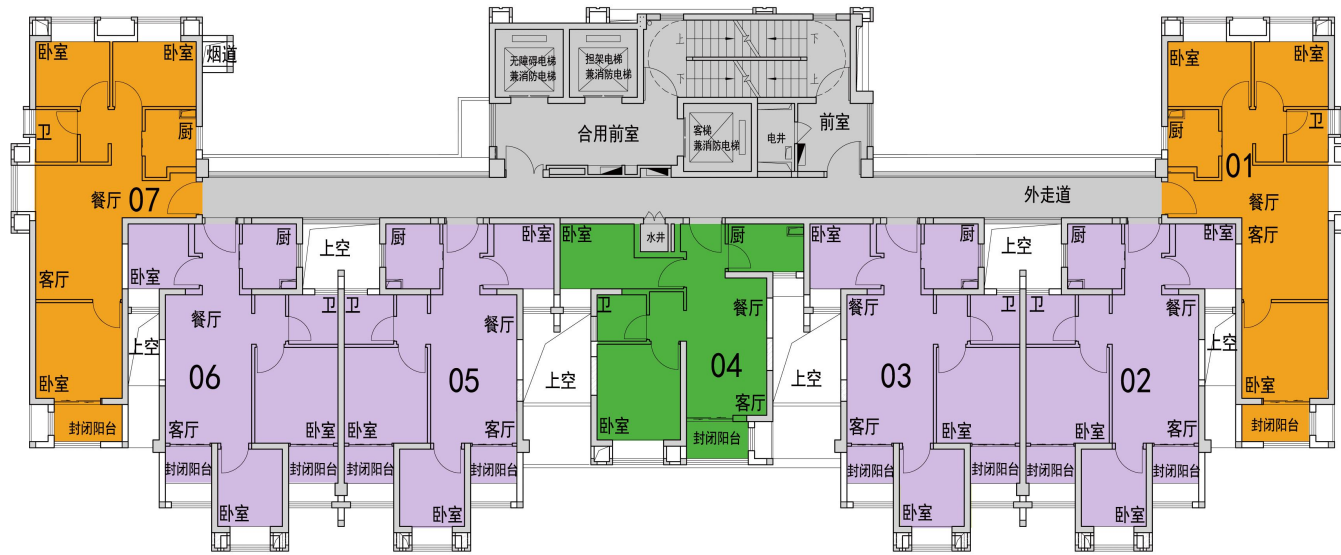
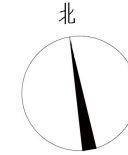
东界东里11号



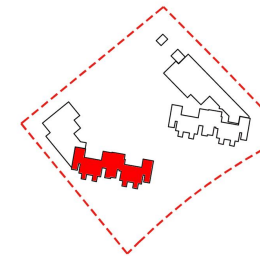
17-1#楼3~31层平面

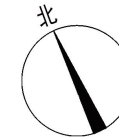


东界东里12号

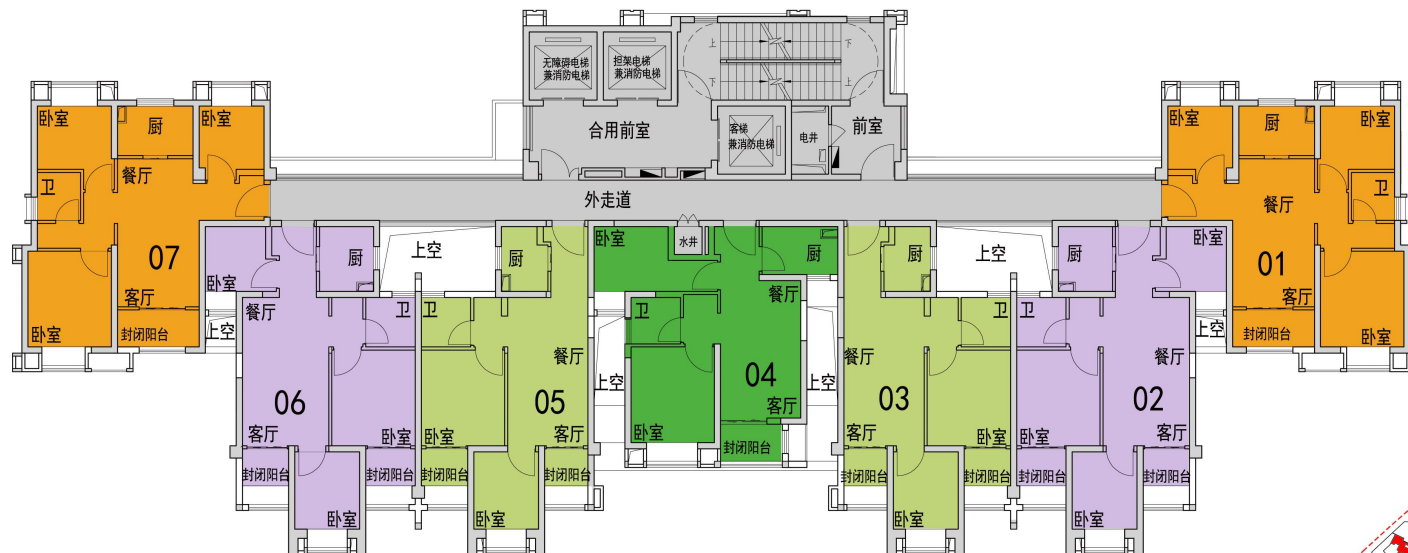


17-2#楼3~26层平面图

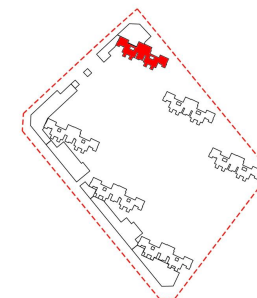


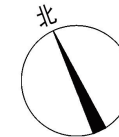


东界东里24号

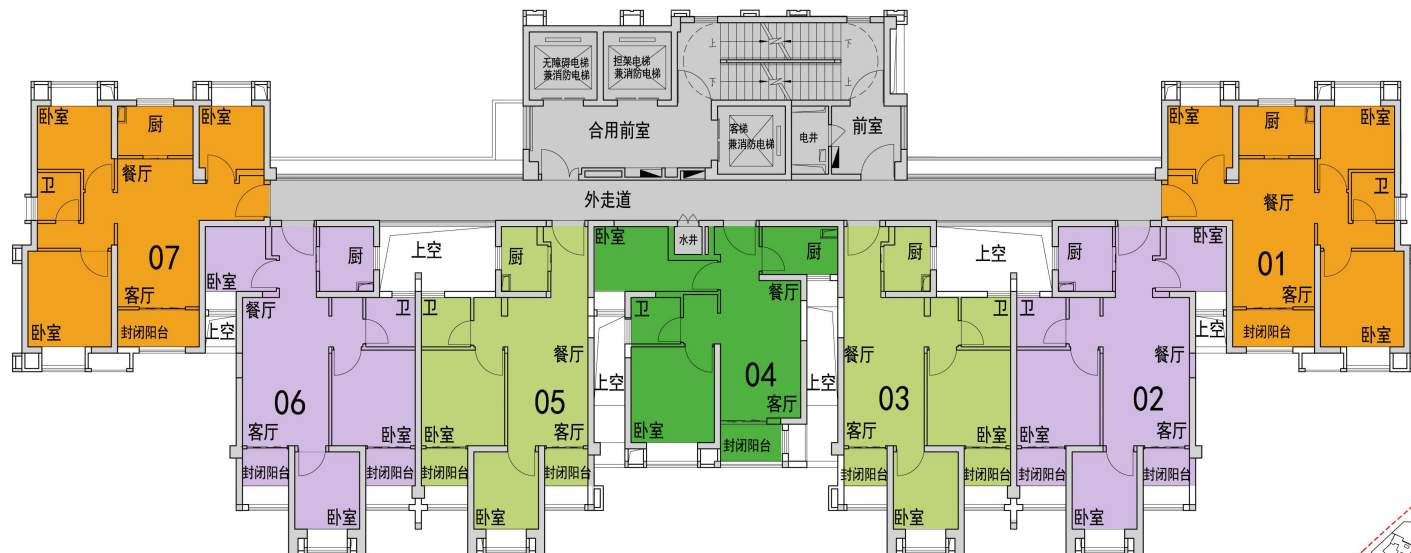


32-1#楼3~31层平面图

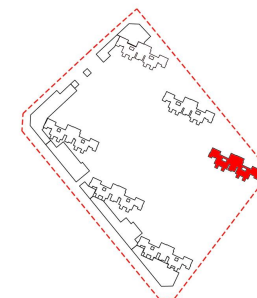




东界东里26号



32-3#楼33~34层平面图





5号楼 四~三十四层平面图

祥和一里5号

